



Catalistino v.07/2024

**Soluzioni
HD-TVI
HD-CVI
AHD**

PENTA-BRID 720p/1080N 4/8/16



XVR1B04-I
€ 165,00



XVR AI WizSense 4 canali HDCVI/CVBS/TVI/AHD / 4+1 canali IP a 2 MP, AI coding, H.265+, H264-
Risoluzione video : 1080P, 1080N, 720P, 960H, D1, CIF – Frame registrazione:
1080N/720P/960H/D1/CIF(1~25fps, 2 uscite video (1 VGA + 1 HDMI), **1 ingresso e 1 uscita audio**
bidirezionale, predisposto per montaggio di 1 disco SATA (fino a 6TB), 1 porta RS485, 2 porte USB, ricerca
AI, alimentazione 12 Vdc

***DIMENSIONI:** 198 mm × 202.9 mm × 41.5 mm ***PESO:** gr 570

Wiz Sense



XVR1B08-I
€ 205,00



XVR AI WizSense 8 canali HDCVI/CVBS/TVI/AHD / 8+2 canali IP a 6 MP, AI coding, H.265+, H264-
Risoluzione video : 1080P, 1080N, 720P, 960H, D1, CIF – Frame registrazione:
1080N/720P/960H/D1/CIF(1~25fps, 2 uscite video (1 VGA + 1 HDMI), **1 ingresso e 1 uscita audio**
bidirezionale, predisposto per montaggio di 1 disco SATA (fino a 6TB), 1 porta RS485, 2 porte USB, ricerca
AI, alimentazione 12 Vdc

***DIMENSIONI:** 198 mm × 202.9 mm × 41.5 mm ***PESO:** gr 620

Wiz Sense



XVR1B16-I
€ 336,00



XVR AI WizSense 16 canali HDCVI/CVBS/TVI/AHD / 16+2 canali IP a 6MP, AI coding, H.265+, H264-
Risoluzione video : 1080P, 720P, 960H, D1, CIF – Frame registrazione:
1080N/720P/960H/D1/CIF(1~25fps, 2 uscite video (1 VGA + 1 HDMI), **1 ingresso e 1 uscita audio**
bidirezionale, predisposto per montaggio di 1 disco SATA (fino a 6TB), 1 porta RS485, 2 porte USB, ricerca
AI, alimentazione 12 Vdc

***DIMENSIONI:** 260 mm × 231.4 mm × 47.6 mm ***PESO:** gr 890

Wiz Sense

PENTA-BRID 1080P 5M-N HDCVI/AHD/TVI/CVBS/IP



XVR1B04H-I
€ 190,00



DH- DVR Penta-brid 4 canali HDCVI/AHD/TVI/CVBS - IP 4+2 extra fino a 6 Mp compressione video
H265+/H265/H264+/H264- Risoluzione video: 5M-N , 4M-N, 1080P, 1080N, 720P, 960H, D1, CIF, Frame in
registrazione: tutti i canali 5M-N (1~10fps) , 4M-N/1080P(1~15fps);1080N/720P/960H/D1/CIF (1~25fps)
Bit rate 32~6144Mbps) per canale, 2 uscite video principali (VGA, HDMI), **1 ingresso e 1 uscita**
Audio , RCA, larghezza di banda massima in entrata di 24Mbps, predisposto per montaggio di 1 disco
SATA fino a 6TB, 2 porte USB, alimentazione esterna a 12Vdc 1.5A, Cloud P2P

***DIMENSIONI:** 197mm × 203.4 mm × 41.5 mm ***PESO:** gr 550

Wiz Sense



XVR1B08H-I
€ 290,00



DH- DVR Penta-brid 8 canali HDCVI/AHD/TVI/CVBS - IP 8 + 4 fino a 6 Mp compressione video
H265+/H265/H264+/H264- Risoluzione video: 5M-N , 4M-N, 1080P, 1080N, 720P, 960H, D1, CIF, Frame in
registrazione: tutti i canali 5M-N (1~10fps) , 4M-N/1080P(1~15fps);1080N/720P/960H/D1/CIF (1~25fps)
Bit rate 32~6144Mbps) per canale, 2 uscite video principali (VGA, HDMI), **1 ingresso e 1 uscita**
Audio , RCA, larghezza di banda massima in entrata di 24Mbps, predisposto per montaggio di 1 disco
SATA fino a 6TB, 2 porte USB, alimentazione esterna a 12Vdc 1.5A, Cloud P2P

***DIMENSIONI:** 198 mm × 202.9 mm × 41.5 mm ***PESO:** gr 570

Wiz Sense

PENTA-BRID 720p/1080N 4/8/16



XVR4104C-I
€ 180,00



XVRWizSense a 4 canali Penta-brid 1080N/720p Smart 1U 1HDD, Compressione video dual-stream H.265+/H.265, Supporta la codifica AI a canale intero, Supporta ingressi video HDCVI/AHD/TVI/CVBS/IP, Max 5 canali ingressi telecamera IP, ogni canale fino a 2MP; Larghezza di banda in ingresso massima di 32 Mbps, Fino a 4 canali di streaming video (canale analogico) SMD Plus.
***DIMENSIONI:** 204.6 mm × 210.9 mm × 45.6 mm ***PESO:** gr 470

Wiz Sense



XVR4108C-I
€ 215,00



XVR WizSense a 8 canali Penta-brid 1080N/720p Smart 1U 1HDD, Compressione video dual-stream H.265+/H.265, Supporta la codifica AI a canale intero, Supporta ingressi video HDCVI/AHD/TVI/CVBS/IP, Max 10 canali ingressi telecamera IP, ogni canale fino a 2MP; Larghezza di banda in ingresso massima di 32 Mbps, Fino a 8 canali di streaming video (canale analogico) SMD Plus.
***DIMENSIONI:** 204.6 mm × 210.9 mm × 45.6 mm ***PESO:** gr 500

Wiz Sense

1080P 5M-N HDCVI/AHD/TVI/CVBS/IP



XVR5104C-I3
€ 210,00



DH- DVR Penta-brid 4 canali HDCVI/AHD/TVI/CVBS - IP 4+2 extra fino a 6 Mp compressione video H265+/H265/H264+/H264- Risoluzione video: 5M-N, 4M-N, 1080P, 1080N, 720P, 960H, D1, CIF, Frame in registrazione: tutti i canali 5M-N (1~10fps), 4M-N/1080P (1~15fps); 1080N/720P/960H/D1/CIF (1~25fps) Bit rate 32~6144Mbps per canale, 2 uscite video principali (VGA, HDMI), **1 ingresso e 1 uscita Audio**, RCA, larghezza di banda massima in entrata di 24Mbps, predisposto per montaggio di 1 disco SATA fino a 6TB, 2 porte USB, alimentazione esterna a 12Vdc 1.5A, Cloud P2P, 1 canale protezione perimetrale, face recognition, ricerca AI, 4 canali SMD Plus
***DIMENSIONI:** 205x211x45 ***PESO:** g.500

Wiz Sense



XVR5108C-I3
€ 310,00



DH- DVR Penta-brid 8 canali HDCVI/AHD/TVI/CVBS- IP 8+4 extra fino a 6 Mp compress. video H265+/H265/H264+/H264-Risoluzione video: 5M-N, 4M-N, 1080P, 1080N, 720P, 960H, D1, CIF- Frame in registrazione: 1st e 2nd canale 5M-N 1~10fps, gli altri canali 4M-N/1080P(1~15fps); 1080N/720P/960H/D1/CIF(1~25fps)-Bit rate 32~6144Mbps per canale, 2 uscite video (VGA, HDMI), **1 ingresso e 1 uscita audio**, RCA, larghezza di banda massima in entrata di 48Mbps, predisposto per montaggio di 1 disco SATA fino a 10TB, 2 porte USB, alimentazione esterna a 12Vdc 2A, Cloud P2P, 1 canale protezione perimetrale, face recognition, ricerca AI, 8 canali SMD Plus
***DIMENSIONI:** 205x211x45 ***PESO:** g 500

Wiz Sense

PENTA-BRID 1080P 4/8/16/32



XVR5104HS-I3
€ 240,00



XVR AI WizSense 4 canali HDCVI/CVBS/TVI/AHD, 4+2 canali IP fino a 6 MP, AI coding, H.265+, H264-
Risoluzione video : 5MP, 4MP, 1080P, 1080N, 720P, 960H, D1, CIF - Frame registrazione: tutti i canali
5M-N 1~12fps, 4M-N/1080P(1~15fps); 1080N/720P/960H/D1/CIF(1~25fps) - Bit rate 32~6144Mbps) per
canale, 2 uscite video (1 VGA + 1 HDMI), **1 ingresso e 1 uscita audio** bidirezionale, predisposto per
montaggio di 1 disco SATA (fino a 10 TB), 1 porta RS485, 2 porte USB, 2 / **1 canali protezione**
perimetrale, face recognition, ricerca AI, 4 canali SMD Plus, metadati, alimentazione 12 Vdc,
funzionalità IoT e POS.

*DIMENSIONI: 260x238x48 *PESO: GR 840

Wiz Sense



XVR5108HS-I3
€ 340,00



XVR AI WizSense 8 canali HDCVI/CVBS/TVI/AHD, 8+4 canali IP fino a 6 MP, AI coding, H.265+, H264-
Risoluzione video : 5MP, 4MP, 1080P, 1080N, 720P, 960H, D1, CIF - Frame registrazione: tutti i canali
5M-N 1~10fps, 4M-N/1080P(1~15fps); 1080N/720P/960H/D1/CIF(1~25fps) - Bit rate 32~6144Mbps) per
canale, 2 uscite video (1 VGA + 1 HDMI), **1 ingresso e 1 uscita audio** bidirezionale, predisposto per
montaggio di 1 disco SATA (fino a 10 TB), 1 porta RS485, 2 porte USB, 2 / **1 canali protezione**
perimetrale, face recognition, ricerca AI, 8 canali SMD Plus, metadati, alimentazione 12 Vdc
*DIMENSIONI: 260x238x48 *PESO: gr 840

Wiz Sense



XVR5116HS-I3
€ 540,00



DH- DVR Penta-brid 16 canali HDCVI/AHD/TVI/CVBS- IP 16+8 extra fino a 6Mp - compressione video
265+/H265/H264+/H264- Risoluzione video: 5M-N, 4M-N, 1080P, 1080N, 720P, 960H, D1, CIF - Frame in
registrazione: 1st e 2nd canale 5M-N 1~10fps, gli altri canali 4M-N/1080P(1~15fps);
1080N/720P/960H/D1/CIF (1~25fps) Bit rate 32~6144Mbps) per canale, 2 uscite video principali (VGA,
HDMI), **1 ingresso e 1 uscita audio**, RCA, ventola, montaggio di 1 disco SATA fino a 10TB, 2 porte USB
(mouse, backup), 1 porta RS485, banda 96Mbps alimentazione esterna a 12Vdc 2A, Protezione
perimetrale: Fino a 2 canali, Face Recognition: Fino a 12 face pic/s face recognition, 2 canali video
stream, 10 face database con 10.000 voltCloud P2P, Smart Search, (IVS), Trasmissione a lunga distanza.

*DIMENSIONI: 260x236x48 *PESO: kg 1

Wiz Sense



XVR5216AN-I3
€ 720,00



DH- DVR Penta-brid 16 canali HDCVI/AHD/TVI/CVBS- IP 16+8 extra fino a 6Mp - compressione video
265+/H265/H264+/H264- Risoluzione video: 5M-N, 4M-N, 1080P, 1080N, 720P, 960H, D1, CIF - Frame in
registrazione: tutti i canali 5M-N 1~10fps; 1080N/720P/960H/D1/CIF (1~25fps) Bit rate 32~6144Mbps) per
canale, 2 uscite video principali (VGA, HDMI), **1 ingresso e 1 uscita audio**, 1 RCA, ventola, montaggio
di 2 disco SATA fino a 16TB, 2 porte USB (mouse, backup), 1 porta RS485, banda 128Mbps
alimentazione esterna a 12Vdc 2A, Protezione perimetrale: Fino a 2 canali, Face Recognition: Fino a 12
face pic/s face recognition, 2 canali video stream, 10 face database con 10.000 voltCloud P2P, Smart
Search, (IVS), Trasmissione a lunga distanza.

*DIMENSIONI: 375.0 mm x 289.0 mm x 53.0 mm *PESO: kg 1,56

Wiz Sense



XVR5232AN-S2
€ 960,00



DH- DVR Penta-brid 32 canali HDCVI/AHD/TVI/CVBS - IP 32 ingressi fino a 5Mp - compressione video
H264+/H264- Risoluzione video: 4M-N, 1080P, 1080N, 720P, 960H, D1, CIF - Frame in registrazione : 1st e
2nd canale 5M-N 1~10fps, gli altri canali 4M-N/1080P(1~15fps); 1080N/720P/960H/D1/CIF (1~25fps)
Bit rate 32~6144Mbps) per canale, 2 uscite video (VGA, HDMI), **1 ingresso e 1 uscita audio**, RCA, ventola,
montaggio di 2 disco SATA fino a 16TB, 2 porte USB, 1 porta RS485, larghezza di banda massima in
entrata di 128Mbps, alimentazione 12Vdc 5A, Cloud P2P, ricerca intelligente, Face detection, Sistema di
Video intelligente (IVS) funzionalità POS Trasmissione a lunga distanza. Il sistema HDCVI supporta la
trasmissione a lunga distanza su cavo coassiale e UTP, max. 700mt per 4K / 4MP, 800mt per 1080P.

*DIMENSIONI: 375x287x53 *PESO: kg 2.35

Wiz Sense



XVR5232AN-I3
€ 1.180,00



DH- DVR Penta-brid 32 canali HDCVI/AHD/TVI/CVBS- IP 32 ingressi fino a 6Mp - compressione video
265+/H265/H264+/H264- Risoluzione video: 5M-N, 4M-N, 1080P, 1080N, 720P, 960H, D1, CIF - Frame in
registrazione: tutti i canali 5M-N 1~10fps; 1080N/720P/960H/D1/CIF (1~25fps) Bit rate 32~6144Mbps) per
canale, 2 uscite video principali (VGA, HDMI), **1 ingresso e 1 uscita audio**, 1 uscita TV, 1 RCA
, ventola, montaggio di 2 disco SATA fino a 16TB, 2 porte USB (mouse, backup), 1 porta RS485, banda
128Mbps alimentazione esterna a 12Vdc 2A, **Protezione perimetrale: Fino a 4 canali**, Face Recognition:
Fino a 12 face pic/s face recognition, 2 canali video stream, 12 face database con 10.000 voltCloud P2P,
Smart Search, (IVS), Trasmissione a lunga distanza.

*DIMENSIONI: 375.0 mm x 289.4 mm x 53.0 mm *PESO: kg 1,98

Wiz Sense

PENTA-BRID 4K ULTRA HD H265+/264+



5/1
XVR5104HS-4KL-I3
€ 340,00



DH-DVR Penta brid 4 canali HDCVI/AHD/TVI/CVBS-IP4+4 extra fino a 8Mp, compressione video AI CODING/H265+/H265/H264+/H264 Risoluzione video : 4K-6MP- 5MP-N , 4K-N, 4MP, 3MP, 4M-N, 1080P, 1080N, 720P, 960H, D1, CIF - Frame in registrazione : 4K (1~7fps), 6MP(1~10fps), 5M (1~12fps), 4MP/3MP (1~15fps), 4M-N /1080P/720P/960H 1~25fps Bit rate 32~6144Mbps per canale, 2 uscite video principali (VGA, HDMI) , banda 128Mbps
1 ingresso 1 uscita audio, RCA, alloggio per 1 hd fino a 10TB, 2 porte USB (mouse, backup) 1 porta RS485, alim. 12Vdc 2A, Cloud P2P, Sistema di Video intelligente (IVS) Fino a 2 Canali con protezione perimetro (10 regole IVS per ogni canale), Face detection :Fino a 2 canali con riconoscimento volto (solo telecamere analogiche)Fino a 12 foto processate al sec. Fino a 8 foto di volti ricercabili allo stesso tempo Fino a 20 database facciali con 20.000 immagini di volti
***DIMENSIONI** 260x238x48 ***PESO:** kg 1,5

Wiz Sense



XVR5108HS-4KL-I3
€ 520,00



DH-DVR Penta brid 8 canali HDCVI/AHD/TVI/CVBS-IP 8+8 extra fino a 8Mp, compressione video AI CODING/H265+/H265/H264+/H264 Risoluzione video : 4K-6MP- 5MP-N , 4K-N, 4MP, 3MP, 4M-N, 1080P, 1080N, 720P, 960H, D1, CIF - Frame in registrazione : 4K (1~7fps), 6MP(1~10fps), 5M (1~12fps), 4MP/3MP (1~15fps), 4M-N /1080P/720P/960H 1~25fps Bit rate 32~6144Mbps per canale, 2 uscite video principali (VGA, HDMI) , banda 128Mbps
1 ingresso 1 uscita audio, RCA, alloggio per 1 hd fino a 10TB, 2 porte USB (mouse, backup) 1 porta RS485, alim. 12Vdc 2A, Cloud P2P, Sistema di Video intelligente (IVS) 2 Canale con protezione perimetro (10 regole IVS per ogni canale), Face detection :Fino a 2 canali con riconoscimento volto (solo telecamere analogiche)Fino a 12 foto processate al sec. Fino a 12 foto di volti ricercabili allo stesso tempo Fino a 20 database facciali con 20.000 immagini di volti
***DIMENSIONI:** 260.0 mm x 237.4 mm x 47.6 mm ***PESO:** kg 1,5

Wiz Sense



XVR5108HE-4KL-I3
€ 640,00



DH-DVR Penta-brid 8 canali HDCVI/AHD/TVI/CVBS-IP 8+8 extra fino a 8Mp, compressione video AI CODING/H265+/H265/H264+/H264 Risoluzione video : 4K-6MP- 5MP-N , 4K-N, 4MP, 3MP, 4M-N, 1080P, 1080N, 720P, 960H, D1, CIF - Frame in registrazione : 4K (1~7fps), 6MP(1~10fps), 5M (1~12fps), 4MP/3MP (1~15fps), 4M-N /1080P/720P/960H 1~25fps Bit rate 32~6144Mbps per canale, 2 uscite video principali (VGA, HDMI) , banda 128Mbps
8 ingr./1 uscita audio, **8 INGRESSI/3 USCITE ALLARMATE**, RCA, alloggio per 1 hd fino a 10TB, 2 porte USB (mouse, backup) 1 porta RS485, alim. 12Vdc 2A, Cloud P2P, Sistema di Video intelligente (IVS) Fino a 2 Canali con protezione perimetro (10 regole IVS per ogni canale), Face detection :Fino a 2 canali con riconoscimento volto (solo telecamere analogiche)Fino a 12 foto processate al sec. Fino a 8 foto di volti ricercabili, Fino a 20 database facciali con 20.000 immagini di volti
***DIMENSIONI** 325x257x55 ***PESO:**kg 1,5

Wiz Sense



XVR5116H-4KL
€ 830,00



DH-DVRPenta-brid16canali HDCVI/AHD/TVI/CVBS , IP 16+8 extra fino a 8Mp, compressione video H264+/H264, Risoluzione video : 4K-6MP- 5MP-N , 4K-N, 4MP, 3MP, 4M-N, 1080P, 1080N, 720P, 960H, D1, CIF - Frame in registrazione : 4K (1~7fps), 5M (1~12fps), 4MP/3MP (1~15fps), /1080P/720P/960H 1~25fps Bit rate 32~6144Mbps per canale, 2 uscite video principali (VGA, HDMI), **1 ingresso e 1 uscita audio**, RCA, predisposto per montaggio di 1 disco SATA fino a 6TB, 2 porte USB (mouse, backup) 1 porta RS485 , larghezza di banda massima in entrata di 96Mbps , alimentazione esterna a 12Vdc 3A, Cloud P2P, ricerca intelligente (Smart Search) , Face detection Sistema di Video intelligente (IVS), Trasmissione a lunga distanza al sistema HDCVI supporta la trasmissione a lunga distanza su cavo coassiale e UTP, max. 700m per 4K / 4MP, 800m per 1080P.
***DIMENSIONI** 325x255x55mm ***PESO:** kg 1

Wiz Sense



XVR5116H-4KL-I3
€ 950,00



DH-DVRPenta-brid16canali HDCVI/AHD/TVI/CVBS , IP 16+16 extra fino a 8Mp, compressione video H264+/H264, Risoluzione video : 4K-6MP- 5MP-N , 4K-N, 4MP, 3MP, 4M-N, 1080P, 1080N, 720P, 960H, D1, CIF - Frame in registrazione : 4K (1~7fps), 5M (1~12fps), 4MP/3MP (1~15fps), /1080P/720P/960H 1~25fps Bit rate 32~6144Mbps per canale, 2 uscite video principali (VGA, HDMI), **1 ingresso e 1 uscita audio**, RCA, predisposto per montaggio di 1 disco SATA fino a 6TB, 2 porte USB (mouse, backup) 1 porta RS485 , larghezza di banda massima in entrata di 96Mbps , alimentazione esterna a 12Vdc 3A, Cloud P2P, ricerca intelligente (Smart Search) , Face detection Sistema di Video intelligente, **fino a 8 canali IVS STANDARD e fino a 2 canali IVS AVANZATO**, Trasmissione a lunga distanza al sistema HDCVI supporta la trasmissione a lunga distanza su cavo coassiale e UTP, max. 700m per 4K / 4MP, 800m per 1080P.
***DIMENSIONI** 325x256,6x55mm ***PESO:** kg 1,23

Wiz Sense



XVR5116HE-4KL-I2
€ 960,00



DH-DVR Penta-brid 16 canali HDCVI/AHD/TVI/CVBS-IP 16+16 extra fino a 8Mp, compressione video AI CODING/H265+/H265/H264+/H264 Risoluzione video: 4K-6MP- 5MP-N , 4K-N, 4MP, 3MP, 4M-N, 1080P, 1080N, 720P, 960H, D1, CIF - Frame in registrazione: 4K (1~7fps), 6MP(1~10fps), 5M (1~12fps), 4MP/3MP (1~15fps), 4M-N /1080P/720P/960H 1~25fps Bit rate 32~6144Mbps per canale, 2 uscite video principali (VGA, HDMI) , banda 128Mbps
16 ingr./1 uscita audio, **16 INGRESSI/3 USCITE ALLARMATE**, RCA, alloggio per 1 hd fino a 10TB, 2 porte USB (mouse, backup) 1 porta RS485, alim. 12Vdc 2A, Cloud P2P, Sistema di Video intelligente (IVS) Fino a 2 Canali con protezione perimetro (10 regole IVS per ogni canale), Face detection :Fino a 2 canali con riconoscimento volto (solo telecamere analogiche)Fino a 12 foto processate al sec. Fino a 8 foto di volti ricercabili, Fino a 20 database facciali con 20.000 immagini di volti
***DIMENSIONI** 325x257x55 ***PESO:**kg 1,5

Wiz Sense



XVR5216A-4KL-I3
€ 1.160,00



DH-DVR Penta brid 16 canali HDCVI/AHD/TVI/CVBS-IP 16+16 extra fino a 8 mpx, compressione video AI CODING/H265+/H265/H264+/H264 Risoluzione video: 4K-6MP- 5MP-N , 4K-N, 4MP, 3MP, 4M-N, 1080P, 1080N, 720P, 960H, D1, CIF - Frame in registrazione: 4K (1~7fps), 6MP(1~10fps), 5M (1~12fps), 4MP/3MP (1~15fps), 4M-N /1080P/720P/960H 1~25fps Bit rate 32~6144Mbps per canale, 2 uscite video principali (VGA, HDMI) , banda 128Mbps
16 ingr./1 uscita audio, **16 INGRESSI/3 USCITE ALLARMATE**, RCA, alloggio per 2 hd fino a 10TB, 2 porte USB (mouse, backup) 1 porta RS485, alim. 12Vdc 2A, Cloud P2P, Sistema di Video intelligente (IVS) Fino a 2 Canali con protezione perimetro (10 regole IVS per ogni canale), Face detection :Fino a 2 canali con riconoscimento volto (solo telecamere analogiche) Fino a 8 foto di volti ricercabili, Fino a 20 database facciali con 20.000 immagini di volti.
***DIMENSIONI** 375.0 mm x 289.4 mm x 53.0 mm ***PESO:** Kg 1,80

Wiz Sense



XVR5232AN-4KL-I3
€ 1.690,00



DH- DVR Penta-brid 32 canali HDCVI/AHD/TVI/CVBS O - IP 32 ingressi fino a 6Mp - compressione video H265+/H265/H264+/H264- Risoluzione video : 4K, 6MP, 5M , 4K-N , 4MP, 3MP , 4M-N , 1080P , 720P- Frame in registrazione: 4K (1fps-7fps; 6mp (1fps- 10fps); 5mp (1fps-12fps) 4k-N, 4mp73MP (1fps-15fps); 4M-N/ 1080P/720P (1fps-25 fps), Bit rate 32~6144Mbps per canale, 2 uscite video principali (VGA, HDMI), **1 ingresso e 1 uscita audio**, RCA , ventola, montaggio di 2 HD fino a 10TB, 2 porte USB, 1 porta RS485 , banda 128Mbps, alimentazione esterna a 12Vdc 5A, Cloud P2P, Smart Search, Face detection, **fino a 12 canali IVS STANDARD e fino a 6 canali IVS AVANZATO**, 2 canali video stream, 10 face database con 10.000 volti funzionalità POS, Trasmissione a lunga distanza.
***DIMENSIONI:** 375x335x53 ***PESO:** kg 2,5

Wiz Sense

PENTA-BRID 4K ULTRA HD H265+/265

XVR7108HE-4K-I3
€ 840,00



XVR AI serie Wiz Sense 8 canali HD-CVI/CVBS/HDTVI/AHD fino a 8Mp o 8+8 ch IP (max 8Mp), banda 128Mbps
2 uscite video principali (1 VGA + 1 HDMI in 4K), **8 ingressi e 1 uscita audio**, **8 ingressi e 3 uscite di allarme**,
predisposto per montaggio di 1 disco SATA (fino a 10TB), 1 porta RS485, 1 porta USB 2.0 e 1 porta USB 3.0
(mouse, backup), 1 LAN 10/100/1000Mbps, alimentazione esterna a 12Vdc <10W senza Hard Disk. Compressione:
H.265+/H.265/H.264+/H.264, Risoluzioni supportate: 4K, 6MP, 5MP, 4K-N, 4MP, 3MP, 4M-N, 1080P, 720P, 960H,
D1, CIF, QCIF Record Rate: Main stream: tutti i canali 4K(1fps-7fps); 6MP(1fps-10fps); 5MP(1fps-12fps); 4K-
N/4MP/3MP(1fps-15fps); 4M N/1080P/720P/960H/D1/CIF/QCIF (1fps-25/30fps). **FUNZIONI DI ANALISI VIDEO**
INTELLIGENTE: PROTEZIONE PERIMETRO E FACE DETECTION su 2 canali, **SMD PLUS** su 8 canali.

*DIMENSIONI: 325x255x55 *PESO: 1,4 Kg

Wiz Sense

SOLUZIONI PENTA-BRID 4 CH SERIE AI – WIZ SENSE

XVR5104H-I
€ 220,00



DVR penta-brid XVR 4 Canali **AI**, Compressione video a doppio flusso H.265/H.26, Supporta gli ingressi video
HDCVI/AHD/TVI/CVBS/-IP 4+2 extra, ogni canale fino a 6MP; Massimo Larghezza di banda in ingresso 24Mbps,
Risoluzione video: 5M-N, 4M-N, 1080P, 1080N, 720P, 960H, D1, CIF Frame in registrazione: tutti i canali a 5M-N
(1fps-10fps); 4M-N/1080P(1fps-15fps); 1080N/720P/960H/ D1/CIF (1fps-25/30fps, bit rate 32Kbps 6144Kbps
Per canale, 2 uscite video principali (VGA, HDMI), **1 ingresso/ 1 uscita audio** (1^ canale), predisposto per
montaggio di 1 disco SATA (fino a 10 TB), 1 porta RS485, 2 porte USB, 1 LAN, Rilevamento del volto umano fino a
2 canali video stream, FACE detection. SMD Plus, protezione perimetrale, alimentazione 12 Vdc.

*DIMENSIONI 325mmx255mmx55mm

SERIE AI Wiz Sense

SOLUZIONI 4 Mp- TRIBIDO (CVI/ANALOGICO/IP)

**CVI-SE-
7HCVR04-4M**
€ 281,00



DH- DVR Tribrid 4 canali HDCVI/CVBS- IP 4+2 extra fino a 8Mp- compressione video H264+/H264, Risoluzione
video: 4K, 4M, 1080P, 720P, 960H, D1, CIF, Frame in registrazione: 1st canale 4K(1~12fps)/ 4M (1~15fps), gli
altri canali 4M (1~15fps); 1080P/720P/960H/D1/CIF (1~25fps)- Bit rate 1~8192Mbps per canale, 2 uscite video
principali (VGA, HDMI), 1 uscita SPOT, **1 ingresso e 1 uscita audio**, RCA, predisposto per montaggio di 1 disco
SATA fino a 8TB, 2 porte USB (mouse, backup), 1 porta RS485, larghezza di banda massima in entrata di 24Mbps ,
alimentazione esterna a 12Vdc 2A, Cloud P2P, ricerca intelligente (Smart Search), Face detection, Sistema di
Video intelligente (IVS).

*DIMENSIONI: 325x255x55- *PESO: kg 1,5

**CVI-SE-
7HCVR16-4M**
€ 582,00



DH- DVR Tribrid 16 canali HDCVI/CVBS- IP 16+8 extra fino a 8Mp- compressione video H264+/H264.
Risoluzione video: 4K , 4M, 1080P, 720P, 960H, D1, CIF- Frame in registrazione: 1st canale 4K(1~12fps) 4M
(1~15fps), gli altri canali 4M (1~15fps); 1080P/720P/960H/D1/CIF (1~25fps)- Bit rate 1~8192Mbps per canale,
2 uscite video principali (VGA, HDMI), 1 uscita SPOT, **1 ingresso e 1 uscita audio**, RCA, predisposto per montaggio
di 1 disco SATA fino a 8TB, 2 porte USB (mouse, backup), 1 porta RS485 , larghezza di banda massima in entrata di
96Mbps , alimentazione esterna a 12Vdc 3A, Cloud P2P, ricerca intelligente (Smart Search), Face detection,
Sistema di Video intelligente (IVS).

*DIMENSIONI: 325x255x55 *PESO: kg 1,5

BULLET 2 MPX OTTICA FISSA



**CVI-HAC-
B1A21P**
€ 55,00



IR BULLET 2,0 Mp HDCVI - **obiettivo fisso da 3,6mm** - Max. 30 fps @ 1080P - Uscita HD e SD commutabile - Max. Lunghezza IR 20 m, Smart IR - P67, DC12V - SERIE COPPER - luminosità 0.04Lux/F1.85, 30IRE, 0Lux IR on. - **PLASTICA**
ACCESSORI OPZIONALI: PFA134 - PFA152-E
*DIMENSIONI: 149.3 mm × 69.8 mm × 69.8 mm *PESO: Kg 0,14



**CVI-HAC-
B2A21P**
€ 72,00



IR BULLET 2,0 Mp HDCVI - **obiettivo fisso da 3,6mm/2,8mm** - Max. 30 fps @ 1080P - Uscita HD e SD commutabile - Obiettivo fisso da 3,6 mm (2,8 mm, 6 mm opzionale) - Max. Lunghezza IR 20 m, Smart IR - P67, DC12V - SERIE COPPER - luminosità 0.04Lux/F1.85, 30IRE, 0Lux IR on. - **ALLUMINIO**
ACCESSORI OPZIONALI: PFA134 - PFA152-E
*DIMENSIONI: 69.8mm×69.8mm×157.6mm *PESO: Kg 0,25



**CVI-HAC-
HFW1200TP**
€ 80,00



IR BULLET 2.0 Mp - 4IN1 HDCVI/TVI/CVBS/AHD - **2.8 o 3.6mm** - Max risoluzione 1080P frame 30fps@1080P 25/30/50/60fps@720P da esterno/interno IP67 - sensore CMOS progressivo 1/2.7" ; luminosità 0.02Lux (0 con LED ON), 1 led IR portata fino a 20m, 2D, uscita video HD-CVI, alimentazione 12V-Digital WDR-AGC-2D NR- in dotazione staffa di fissaggio - IP67- ACCESSORI PFA134 - PFA152-E (PFM820 telecomando per cambio tecnologia)- **ALLUMINIO**
*DIMENSIONI: 176x72.4x72.5mm *PESO: Kg 0.34



**CVI-HAC-
HFW1200TP-A**
€ 86,00



IR BULLET 2.0 Mp - 4IN1 HDCVI/TVI/CVBS/AHD - **2.8mm** - Max risoluzione 1080P frame 30fps@1080P 25/30/50/60fps@720P da esterno/interno IP67 - sensore CMOS progressivo 1/2.7" , luminosità 0.02Lux (0 con LED ON), 1 led IR portata fino a 20m, 2D, uscita video HD-CVI, alimentazione 12V-Digital WDR-AGC-2D NR- in dotazione staffa di fissaggio - IP67, **MICROFONO** - **ALLUMINIO**
ACCESSORI OPZIONALI: PFA134 - PFA152-E (PFM820 telecomando per cambio tecnologia)
*DIMENSIONI: 176x72.4x72.5mm *PESO: Kg 0.34



**CVI-HAC-
HFW1230TP**
€ 99,00



IR BULLET 2.0 Mp - STARLIGHT - 4IN1 HDCVI/TVI/CVBS/AHD - **obiettivo fisso 3.6mm** - Max risoluzione 1080P frame 30fps@1080P 25/30/50/60fps@720P da esterno/interno IP67 - sensore CMOS progressivo 1/2.7" ; luminosità 0.005Lux (0 con LED ON), 1 led IR portata fino a 20m, 2D, uscita video HD-CVI, alimentazione 12V-Digital WDR-AGC-2D NR- in dotazione staffa di fissaggio - IP67- **ALLUMINIO**
ACCESSORI OPZIONALI: PFA134 - PFA152-E - (PFM820 telecomando per cambio tecnologia)
*DIMENSIONI: 176x72.4x72.5mm *PESO: Kg 0.34



**CVI-HAC-
HFW1231CM**
€ 96,00



IR BULLET 2.0 Mp , Massima risoluzione 30 fps@1080P, STARLIGHT, 130 dB true WDR, 3D NR, **Obiettivo fisso da 2,8 mm**, CVI/CVBS/AHD/TVI commutabile, luminosità 0.002 Lux/F1.6, 30 IRE, 0 Lux IR on , Lunghezza max. IR 30 m, numero illuminatori 2, Smart IR, IP67, DC12V. **ALLUMINIO**
ACCESSORI OPZIONALI: PFA134 - PFA130-E- PFA152-E
*DIMENSIONI: 166.6 mm × 69.7 mm × 70.0 mm *PESO: 0.33 kg



**CVI-HAC-
HFW2241T-I8**
€ 160,00



Telecamera Bullet IR STARLIGHT HDCVI da 2 MP, 120dB True WDR, 3DNR, Max. 30 fps @ 1080P, Uscita HD / SD commutabile, Audio - **MICROFONO** incorporato, **Obiettivo fisso da 3,6 mm**, Max. Lunghezza **IR 80 m**, Smart IR * IP67, DC12V ± 30% - **METALLO**
ACCESSORI OPZIONALI: PFA 130-E, PFA 152-E .
*DIMENSIONI: 244.1mm×90.4mm×90.4mm *PESO: Kg 0,75

BULLET 2 MPX OTTICA VARIFOCALE

**CVI-HAC-
HFW1200RP-Z-IRE6-S6**
€ 166,00



BULLET IR 2.0 Mp - 4 IN 1 HDCVI/HDTVI/AHD/CVBS- MOTORIZZATA con autofocus gestito manualmente dal dvr - 1080P IR 60m - risoluzione FULL HD, ottica varifocale 2.7/12mm e sensore 1/ 2.7" 2Mp - 0.02LUX- DC12V - illuminatore smart fino a 60m, 4 LED, Day/Night (ICR), OSD,AWB,AGC,DWDR. interno/esterno IP67- **ALLUMINIO**
ACCESSORI OPZIONALI: PFA130/E - PFA135 - PFA152/E -PFM820
*DIMENSIONI: 213x90.4x90.4mm *PESO: kg 0.55

**CVI-HAC-
HFW1200RP-Z-IRE6-A**
€ 180,00



BULLET IR 2.0 Mp - 4 IN 1 HDCVI/HDTVI/AHD/CVBS- MOTORIZZATA con autofocus gestito manualmente dal dvr - 1080P IR 60m - risoluzione FULL HD, ottica varifocale 2.7/12mm e sensore 1/ 2.7" 2Mp - 0.02LUX- DC12V - illuminatore smart fino a 60m, 4 LED, Day/Night (ICR), OSD,AWB,AGC,DWDR. interno/esterno IP67- **ALLUMINIO - MICROFONO**
ACCESSORI OPZIONALI: PFA130/E - PFA135 - PFA152/E -PFM820
*DIMENSIONI: 213x90.4x90.4mm *PESO: kg 0.55

**CVI-HAC-
HFW1231RP-Z-A**
€ 196,00



BULLET IR 2MP HDCVI MOTORIZZATA , Massimo 30 fps@1080P, **Starlight**, 130dB true WDR, 3D NR, Messa a fuoco automatica, obiettivo motorizzato da 2,7 mm a 12 mm > CVI/CVBS/AHD/TVI commutabile, Super Adatta ,, Massimo IR lunghezza 80 m, Smart IR , IP67, 12V CC. **MICROFONO - ALLUMINIO**
ACCESSORI OPZIONALI: PFA13G - PFA130-E - PFA152-E
*DIMENSIONI: 209.6 mm x 90.4 mm x 90.4 mm *PESO: Kg 0,55

**CVI-HAC-
HFW2241TU-Z-A**
€ 250,00



BULLET IR 2.0 Mp - 4 IN 1 HDCVI/HDTVI/AHD/CVBS - MOTORIZZATA con autofocus automatico - ottica varifocale 2,7-13,5mm- **STARLIGHT** - 4 IR led - 120dB - true WDR, 3dnr-Max30fps@1080p - HD e SD switchable -**Max IR 80m**, Smart IR- IP67-DC12V -**1 ingresso audio + MICROFONO** 0.004lux/F1.6(0 lux IR on) - Day/Night - 2D/3D- **ALLUMINIO**
ACCESSORI OPZIONALI: PFA130-E- PFA152-E
*DIMENSIONI: 244.1x90.4x90.4mm *PESO: Kg 0.74

**CVI-HAC-
HFW2241TP-Z-A-VP-0622**
€ 280,00



BULLET IR 2.0 Mp HDCVI- **STARLIGHT** MOTORIZZATA con autofocus automatico - da esterno/interno - IP67 - con sensore progressivo 1/2.7" CMOS da 2.1Mp , ottica varifocale 6~22mm , risoluzione 1.080p con 25Fps o 720p con 50Fps, ICR meccanico, luminosità 0.004Lux (0 con IR led ON), portata led IR fino a 80m, 2-3D, **1 ingresso audio + MICROFONO** - BLC/HLC/WDR 120Db, 2D/3D a limentazione 12V- IP67 - **ALLUMINIO** -
ACCESSORI OPZIONALI: PFA130-E - PFA152-E
*DIMENSIONI: 244.1 x 90.4 x90.4mm *PESO: Kg 0.76

DOME 2 MPX OTTICA FISSA



CVI-HAC-T1A21
€ 55,00



DOME IR 4IN1 -HDCVI/TVI/CVBS/AHD 2.0Mp ottica 2,8 da interno con sensore progressivo 1/2.7" CMOS da, risoluzione 1.080p con 25Fps o 720p con 25/50 Fps, ICR meccanico, luminosità 0.04Lux (0 con LED ON), D-WDR, BLC-HLC , IR portata fino a 20mt, 2 D,uscita video HD o BNC, OSD su cavo coassiale, alimentazione 12Vdc -tecnologia switchabile da menu del dvr Dahua o con telecomando PFM820 - non in dotazione - **PLASTICA**
ACCESSORI OPZINALI: PFA13A - PFB204W - PFA152-E
***DIMENSIONI** Ø85,5mmx68mm ***PESO** Kg 0,09



CVI-HAC-T2A21
€ 71,00



DOME IR 4IN1 -HDCVI/TVI/CVBS/AHD 2.0Mp ottica 2,8 da esterno/interno IP67 con sensore progressivo 1/2.7" CMOS da, risoluzione 1.080p con 25Fps o 720p con 25/50 Fps, ICR meccanico, luminosità 0.04Lux (0 con LED ON), D-WDR, BLC-HLC , IR portata fino a 20mt, 2 D,uscita video HD o BNC, OSD su cavo coassiale, alimentazione 12Vdc -**ALLUMINIO**
ACCESSORI OPZINALI: PFA13A - PFB204W - PFA152-E - tecnologia switchabile da menu del dvr Dahua o con telecomando PFM820 - non in dotazione
***DIMENSIONI** Ø94mmx78mm ***PESO** Kg 0,27



CVI-HAC-HDW1200TQ-A-S6
€ 80,00



DOME IR 2MP HD CVI/TVI/CVBS/AHD ottica 2,8mm , Max 30 fps @ (uscita video 16:9), Massima Lunghezza IR 40m, **MICROFONO** , Smart IR, IP67, 12V VDC, MATERIALE: METALLO + PLASTICA
ACCESSORI OPZINALI: PFA13G - PFB205W-E - PFA130-E - PFA152-E.
***DIMENSIONI:** Ø109.9 mm x 88.1 mm ***PESO:** 0.33 kg



CVI-HAC-HDW1200EM-S5
€ 84,00



DOME IR camera HDCVI - 4IN1 -HDCVI/TVI/CVBS/AHD 2.0Mp , ottica da 2.8mm da esterno/interno IP67 con sensore progressivo 1/2.8" CMOS da, risoluzione 1.080p con 25Fps o 720p con 25/50 Fps, ICR, luminosità 0.02Lux (0 con LED ON), led IR portata fino a 50mt, 2 D, uscita video HD-CVI o PAL, OSD su cavo coassiale, alimentazione 12Vdc <5W - **ALLUMINIO**
ACCESSORI OPZIONALI: PFA139- PFA130E- PFB204W-PFB152
***DIMENSIONI:** Ø106mmx93.7mm ***PESO:** Kg0.30



CVI-HAC-HDW1200EM-A-S6
€ 92,00



DOME IR camera HDCVI - 4IN1 -HDCVI/TVI/CVBS/AHD 2.0Mp , ottica da 2.8mm da esterno/interno IP67 con sensore progressivo 1/2.8" CMOS da, risoluzione 1.080p con 25Fps o 720p con 25/50 Fps, ICR, luminosità 0.02Lux (0 con LED ON), led IR portata fino a 50mt, 2 D, uscita video HD-CVI o PAL, OSD su cavo coassiale, alimentazione 12Vdc <5W - **ALLUMINIO**
ACCESSORI OPZIONALI: PFA139- PFA130E- PFB204W-PFB152
***DIMENSIONI:** Ø106mmx93.7mm ***PESO:** Kg0.30



CVI-HAC-HDW1200TMQ-A
€ 95,00



DOME IR 2MP-HD CVI/TVI/CVBS/AHD ottica 2.8mm , Max 25 fps@5MP (uscita video 16:9), **MICROFONO** incorporato (-A) , Massimo IR lunghezza 60 m , Smart IR , IP67, DC12V - **ALLUMINIO**
ACCESSORI OPZIONALI: PFA130-E, PFA137, PFB205W
***DIMENSIONI:** Ø121.9 mm x 99.1 mm (Ø4.8" x 3.9") ***PESO:** Kg 0,4



CVI-HAC-HDW1230MP-S4
€ 80,00



DOME IR 4IN1 **STARLIGHT** -HDCVI/TVI/CVBS/AHD 2.0Mp ottica **3.6mm** da esterno/interno IP67 con sensore progressivo 1/2.8" CMOS da, risoluzione 1.080p con 25Fps o 720p con 25/50 Fps, ICR meccanico, luminosità 0.005Lux (0 con LED ON), D-WDR, BLC-HLC , 12led IR portata fino a 30mt, 2 D,uscita video HD o BNC, OSD su cavo coassiale, alimentazione 12Vdc <5W -**ALLUMINIO** tecnologia switchabile da menu del dvr Dahua o con telecomando PFM820 - non in dotazione ACCESSORI OPZIONALI: PFA13A-E - PFA130/E - PFB204W - PFA152-E
***DIMENSIONI:** Ø93.4mmx79.7mm ***PESO:** Kg 0,27



CVI-HAC-HDW1231TMQP-A
€ 110,00



DOME IR **STARLIGHT** HDCVI IR da 2 MP , Massimo 30 fps@1080p , 130 dB vero WDR, 3D NR , **Obiettivo fisso da 2,8 mm** , CVI/CVBS/AHD/TVI commutabile , Super Adatta , Massimo IR lunghezza 60 m, Smart IR > IP67, CC 12 V - **MICROFONO- METALLO/ PLASTICA**.
ACCESSORI OPZIONALI: PFB 205W -PFA137 - PFA130-E - PFA152-E.
***DIMENSIONI:** Ø121.9 mm x 99.1 mm ***PESO:** Kg 0,42



CVI-HAC-HDW2241TP-A
€ 186,00



DOME IR camera **STARLIGHT**, HDCVI/TVI/CVBS/AHD 2.0Mp ottica 2,8mm, 120dB true WDR, 3DNR, Massimo 30fps@1080P, Uscita HD/SD commutabile, Interfaccia audio in, microfono integrato, Obiettivo fisso da 3,6 mm (2,8 mm, 6 mm opzionale), Massimo IR lunghezza 50 m, Smart IR, IP67, DC12V±30%.
ACCESSORI OPZIONALI: PFA130-E, PFB204-W, PFA152-E
***DIMENSIONI:** Ø106mmx99.2mm (Ø4.17"x3.9") ***PESO:** Kg 0,50



CVI-HAC-HDBW2241F-A
NON DISPONIBILE



DOME IR camera 1/2.7" CMOS4IN1 -HDCVI/TVI/CVBS/AHD - **STARLIGHT** - 2.0Mp- ottica 2,8mm o da 3.6mm - 120dB true WDR, 3DNR - 8 LED, Distanza IR 20m - Frame Rate: 25/30fps@1080P, 25/30/50/60fps@720P - 0.004 Lux - WDR - 3DNR, Day/Night con filtro meccanico - **MICROFONO- ALLUMINIO** - DC12V -IP67-IK10
ACCESSORI OPZIONALI: PFA139-PFB204W-PFA152-E
***DIMENSIONI:** Ø 106MMx50.3mm ***PESO:** Kg 0,45

DOME 2.0MPX OTTICA VARIFOCALE



**CVI-HAC-
HDW1200TMQ-Z-A**
€ 164,00



DOME IR HDCVI da 2 MP , ottica 2.7~12mm MOTORIZZATA con autofocus gestito manualmente dal dvr, I parametri e le schede tecniche di seguito possono essere applicati solo alla serie 1200-S5 , Massimo 30fps@1080P, CVI/CVBS/AHD/TVI commutabile , **MICROFONO** (-A) , Massimo IR lunghezza 60 m, Smart IR , IP67, DC12V - **METALLO/PLASTICA**.
 ACCESSORI OPZIONALI: PFA13F – PFA152-E – PFB211W
 *DIMENSIONI: Ø135 mm×109 mm *PESO: Kg 0,52



**CVI-HAC-
HDW1231TMQ-Z-A**
€ 190,00



DOME IP HDCVI da 2 MP **STARLIGHT** ottica 2,7~12mm , massimo 30 fps@1080P, 130dB true WDR, 3D NR messa a fuoco automatica, Il bulbo oculare CVI/CVBS/AHD/TVI commutabile, **MICROFONO** (-A) incorporato, Massimo IR lunghezza 60 m, Smart IR > IP67, 24 V CA/12 V CC - **METALLO**.
 ACCESSORI OPZIONALI: PFA13F – PFA152-E – PFA211W
 *DIMENSIONI: Ø135 mm × 109 mm (Ø5.31" × 4.28") *PESO: Kg 0.51



**CVI-HAC-
HDW2231R-Z**
€ 225,00



DOME IR 4 IN 1 **STARLIGHT**.2.0Mp 2,7-13,5mm MOTORIZZATA con autofocus automatico HDCVI/TVI/CVBS/AHD 2 IR led120Db WDR,3dnr-Max30fps@1080p –HD e SD switchable –Max IR 60mt, Smart IR- DC12V – 0.005lux/F1.3(0 lux IR on) – Day/Night – 2D/3D – **ALLUMINIO** – IP67
 ACCESSORI OPZIONALI: PFA130-E - PFA137 - PFA152-E - PFB203W - PFM820
 *DIMENSIONI 122x104.9x.4mm *PESO: Kg0.74



**CVI-HAC-
HDW2241TP-Z-A**
€ 240,00



DOME IR 4 IN 1 **STARLIGHT**.2.0Mp 2,7-13,5mm MOTORIZZATA con autofocus automatico HDCVI/TVI/CVBS/AHD **AUDIO** , 2 IR led120Db WDR,3dnr-Max30fps@1080p –HD e SD switchable –Max IR 60mt, Smart IR- DC12V – 0.004lux/F1.6(0 lux IR on) – Day/Night – 2D/3D – **ALLUMINIO** – IP67
 ACCESSORI OPZIONALI: PFA130-E - PFA137 - PFA152-E - PFB203W
 *DIMENSIONI 122x107 *PESO: Kg 0.59

SOLUZIONI 2MPX FULL COLOR



**CVI-HAC-
HFW1239TLM-A-LED**
€ 110,00



SERIE LITE - BULLET 2 MP - **Ottica fissa 3.6 mm** - FULL COLOR **Starlight** - Immagini a colori 24/7, max. 30 fps@1080p, Portata illuminazione 40 m, Super Adapt, true WDR da 130 dB, 3D NR, **MICROFONO**, CVI/CVBS/AHD/TVI commutabili - IP67, DC 12 V. **METALLO E PLASTICA**
ACCESSORI OPZIONALI: PFA134 - PFA130-E - PFA152-E
***DIMENSIONI:** 198.4×80.2×76.2 mm ***PESO:** 0.28 kg



**CVI-HAC-
HDW1239T-A-LED**
€ 120,00



SERIE LITE - DOME 2 MP - **Ottica fissa 2.8 mm** - FULL COLOR **Starlight** - Immagini a colori 24/7, max. 30 fps@1080p, Portata illuminazione 40m, Super Adapt, true WDR da 130dB, 3D NR, **MICROFONO**
CVI/CVBS/AHD/TVI commutabili - IP67, DC 12 V. **METALLO**
ACCESSORI OPZIONALI: PFA139 - PFA130-E
***DIMENSIONI:** $\phi 106.0$ mm × 93.6 mm ***PESO:** Kg 0,46



**CVI-HAC-
HFW1239TU-Z-A-LED**
€ 206,00



SERIE LITE - BULLET 2MP - **Ottica motorizzata 2.7~13.5 mm** HDCVI FULL-COLOR **Starlight** da interno/esterno IP67, sensore CMOS progressivo, portata illuminazione fino a 60 m, 3D, WDR, **MICROFONO**, OSD, alimentazione 12 Vdc.
ACCESSORI OPZIONALI: PFA135 - PFA130-E - PFA152-E+PFA130-E
***DIMENSIONI:** 244.1 mm × 90.4 mm × 90.4 mm



**CVI-HAC-
HFW2249T-I8-A-LED**
€ 226,00



SERIE PRO - BULLET 2 MP - **Ottica fissa 3.6mm** - FULL COLOR **Starlight** - 120dB true WDR, 3DNR, Max. 30fps@1080P, Uscita HD/SD commutabile, INGRESSO AUDIO, **MICROFONO**, IP67, DC12V±30%, **ALLUMINIO - IR LED 2 - DISTANZA 40MT**
ACCESSORI OPZIONALI: PFA130-E - PFA152-E - PFA151
***DIMENSIONI:** 244.1mm×90.4mm×90.4mm ***PESO:** Kg 0,75



**CVI-HAC-
HDW2249TP-A-LED**
€ 198,00



SERIE PRO - DOME 2 MP - **Ottica fissa 3.6mm** - FULL COLOR **Starlight** - Immagini a colori 24/7, max. 30 fps@1080p, illuminazione 40m, Super Adapt, true WDR da 130dB, 3D NR, **MICROFONO**, CVI/CVBS/AHD/TVI commutabili - IP67, DC 12 V. **METALLO - IR LED 2 - DISTANZA 40MT**
ACCESSORI OPZIONALI: PFA130-E - PFB204W+ PFA152-E - PFB204W
***DIMENSIONI:** $\phi 106.0$ mm × 93.6 mm ***PESO:** Kg 0,48



BULLET 4.0 MPX OTTICA FISSA

CVI-HAC-
ME1400BP-PIR
€ 96,00



BULLET 4MP HDCVI IR MotionEye IoT da interno/esterno IP67, fissa 2.8mm F1.8 sensore CMOS 1/3" da 4.1MP, risoluzione 2K con 25Fps, ottica, luminosità 0.03Lux F2.0 (0Lux con IR ON), portata LED IR fino a 20 mt, 2D, D-WDR, uscita video HDCVI o CVBS, OSD, PIR 10 m e 110°, alimentazione 12Vdc <4.4W
ACCESSORI OPZIONALI: PFA134 – PFA152-E
*DIMENSIONI 146.6mm×72.4mm×83 mm *PESO: Kg 0.23

DOME 4.0 MPX OTTICA VARIFOCALE

CVI-HAC-
HDBW2401R-Z
€ 220,00



DOME 4MP HDCVI/TVI/CVBS/AHD, ottica 2.7-13.5mm, MOTORIZZATA (CONTROLLO FOCUS AUTOMATICO) - 120dB True WDR, 3DNR 0.01Lux/F1.3, 0Lux IR on - Max 4MP real-time, frame rate 25/30fps@4MP, 25/30fps@1080P, 25/30fps@720P – **INGRESSO AUDIO** Max IR distanza 30m, Smart IR - IP67, IK10, DC12V - **ALLUMINIO**
ACCESSORI OPZIONALI: PFA137-PFB200C-PFB203W-PFA152
*DIMENSIONI: Ø122mm×88.9mm *PESO: Kg 0.62

CVI-HAC-
HDW2401TP-ZA
€ 220,00

DOME 4MP HDCVI/TVI/CVBS/AHD, ottica 2.7-13.5mm, MOTORIZZATA (CONTROLLO FOCUS AUTOMATICO) - 120dB True WDR, 3DNR 0.01Lux/F1.3, 0Lux IR on - Max 4MP real-time, frame rate 25/30fps@4MP, 25/30fps@1080P, 25/30fps@720P - Max IR distanza 60m, Smart IR - IP67, DC12V – **MICROFONO - ALLUMINIO**
ACCESSORI: PFA130-E PFB203W PFA 152-E
*DIMENSIONI: Ø122mm×104mm *PESO: Kg 0.57

BULLET 5MPX OTTICA FISSA



**CVI-HAC-
B2A51P**
€ 95,00



IR BULLET 5 Mp HDCVI - **obiettivo fisso da 2,8mm** - Max. 30 fps @ 1080P - Uscita HD e SD commutabile - Obiettivo fisso da 3,6 mm (2,8 mm, 6 mm opzionale) - Max. Lunghezza IR 20 m, Smart IR - P67, DC12V - **SERIE COPPER** - luminosità 0.04Lux/F1.85, 30IRE, 0Lux IR on. - **ALLUMINIO**
ACCESSORI OPZIONALI: PFA134 - PFA152-E
***DIMENSIONI:** 69.8mm×69.8mm×157.6mm ***PESO:** Kg 0,25



**CVI-HAC-
HFW1500C**
€ 87,00



BULLET 5MP HDCVI/TVI/CVBS/AHD 5.0Mp, **ottica 2,8mm**, interno/esterno, 1/2.8" CMOS risoluzione, D-WDR, 2DNR, BLC/HLC/ 0.02Lux/F1.6, 30IRE, 0Lux IR, IR distanza 30m, Smart IR - IP67, DC12V - **PLASTICA**
ACCESSORI OPZIONALI: PFA134 - PFA130-E - PFA152-E
***DIMENSIONI:** 161.3 mm × 69.7 mm × 70.0 mm ***PESO:** 0.19 kg



**CVI-HAC-
HFW1500TP**
€ 110,00



BULLET 5MP HDCVI/TVI/CVBS/AHD 5.0Mp, **ottica 2,8/3,6mm** 1/2.8" CMOS risoluzione, D-WDR, 2DNR, BLC/HLC/ 0.02Lux/F1.6, 30IRE, 0Lux IR, IR distanza 30m, Smart IR - 1 LED - IP67, DC12V - **ALLUMINIO**
ACCESSORI OPZIONALI: PFA134 - PFA152-E
***DIMENSIONI:** 176mm×72.4 mm×72.5 mm ***PESO:** Kg 0.37



**CVI-HAC-
HFW1500TP-A**
122,00



BULLET 5MP HDCVI/TVI/CVBS/AHD 5.0Mp, **ottica 2,8 mm/3,6mm** 1/2.8" CMOS risoluzione, D-WDR, 2DNR, BLC/HLC/ 0.02Lux/F1.6, 30IRE, 0Lux IR, IR distanza 30m, Smart IR - 1 LED - IP67, DC12V - **ALLUMINIO -MICROFONO** INTEGRATO
ACCESSORI OPZIONALI: PFA134 - PFA152-E
***DIMENSIONI:** 176mm×72.4 mm×72.5 mm ***PESO:** Kg 0.37



**CVI-HAC-
HFW2501TUP-A**
€ 219,00



BULLET IR 5MP **STARLIGHT** HDCVI/TVI/CVBS/AHD 5.0Mp, **ottica 3.6mm**, I parametri e le schede tecniche visibili tramite QR (accanto) possono essere applicati solo alla serie 2501-S2, Max 25 fps@5MP (uscita video 16:9), Starlight, 120 dB vero WDR, **MICROFONO** INTEGRATO, Massimo IR lunghezza **80 m**, Smart IR > IP67, DC12V±30%.
ACCESSORI OPZIONALI: PFA135 - PFA130-E - PFA152-E
***DIMENSIONI:** 244.1 mm × 90.4 mm × 90.4 mm ***PESO:** Kg 0,77

BULLET 5MPX OTTICA VARIFOCALE



**CVI-HAC-
HFW1500RP-Z-IRE6-A**
€ 210,00



BULLET 5MP - HDCVI/TVI/CVBS/AHD, **ottica 2.7-12mm** - **MOTORIZZATA** - AUTOFOCUS gestito manualmente dal dvr - D-WDR, 2DNR 0.02Lux/F1.8, 0Lux IR on- Max 5MP 20@5MP - **Max. IR distanza 60m**, Smart IR - 4 MAX LED, IP67, DC12V - **ALLUMINIO- MICROFONO**
ACCESSORI OPZIONALI: PFA130E - PFA122 - PFA152
***DIMENSIONI:** 210mm×90.4mm x 90.4mm ***PESO:** Kg 0.55



**CVI-HAC-
HFW2501TUP-Z-A**
€ 290,00



BULLET 5MP **STARLIGHT** - HDCVI/TVI/CVBS/AHD 5.0Mp, **ottica 2,7/13,5mm** - **motorizzata** 1/2.8" CMOS risoluzione, WDR, BLC/HLC/ 0.005Lux/F1.6, 30IRE, 0Lux IR, **IR distanza 80m**, Smart IR - 4 LED - IP67, DC12V - **ALLUMINIO -MICROFONO** INTEGRATO, formato video 16/9.
ACCESSORI OPZIONALI: PFA130-E - PFA121 - PFA152-E
***DIMENSIONI:** 244.1mm×90.4 mm×90.4 mm ***PESO:** Kg 0.77

DOME 5MPX OTTICA FISSA



CVI-HAC-T2A51
€ 98,00



DOME IR 4IN1 -HDCVI/TVI/CVBS/AHD 5 Mp ottica 2,8 da esterno/interno IP67 con sensore progressivo 1/2.7" CMOS da, risoluzione 1.080p con 25Fps o 720p con 25/50 Fps, ICR meccanico, luminosità 0.04Lux (0 con LED ON), D-WDR, BLC-HLC, IR portata fino a 20mt, 2 D,uscita video HD o BNC, OSD su cavo coassiale, alimentazione 12Vdc -**ALLUMINIO**
 ACCESSORI OPZINALI: PFA13A - PFB204W - PFA152-E - tecnologia switchabile da menù del dvr Dahua o con telecomando PFM820 - non in dotazione
 ***DIMENSIONI** Ø94mmx78mm ***PESO** Kg 0,27



CVI-HAC-HDW1500TRQ-S2
€ 82,00



DOME IR 5MP HD CVI/TVI/CVBS/AHD ottica 2,8mm, Max 25 fps @ 5 MP (uscita video 16:9), Massima Lunghezza IR 25m, Smart IR, IP67, 12V CC, MATERIALE: **PLASTICA**
 ACCESSORI OPZIONALI: PFA13G - PFB205W - PFA130-E - PFA152-E.
 ***DIMENSIONI**: Ø97.1 mm x 93.0 mm ***PESO**: 0.17 kg



CVI-HAC-HDW1500TMQP-A
€ 120,00



DOME IR 5MP-HD CVI/TVI/CVBS/AHD ottica 2.8mm, Per utilizzare la telecamera il firmware dell'XVR deve essere aggiornato a V4.001.0000001.0.R.200908 o versione successiva.
 Max 25 fps@5MP (uscita video 16:9), **MICROFONO** incorporato (-A), Massimo IR lunghezza 60 m, Smart IR, IP67, DC12V. **METALLO + PLASTICA**
 ACCESSORI OPZIONALI: PFA130-E, PFA152, PFA137
 ***DIMENSIONI**: Ø121.9 mm x 99.1 mm (Ø4.8" x 3.9") ***PESO**: Kg 0,4



CVI-HAC-HDW1500TLMQ
€ 97,00



DOME IR 5MP HD CVI/TVI/CVBS/AHD ottica 2,8mm, Max 25 fps @ 5 MP (uscita video 16:9), Massima Lunghezza IR 30m, Smart IR, IP67, 12V CC, MATERIALE: **METALLO + PLASTICA**
 ACCESSORI OPZIONALI: PFA13G - PFB205W - PFA130-E - PFA152-E.
 ***DIMENSIONI**: Ø109.9 mm x 88.1 mm ***PESO**: 0.33 kg



CVI-HAC-HDW2501TMQP-A
€ 186,00



DOME IR 5MP - CVI/TVI/CVBS/AHD Starlight da interno/esterno IP67, sensore CMOS progressivo, risoluzione 5 MP (formato video 16:9), ICR, ottica fissa 2.8 mm, portata IR fino a 60 m, **1 ingresso audio** con **MICROFONO** integrato, OSD, alimentazione 12 Vdc
 ACCESSORI OPZIONALI: PFA137/PFA130-E/PFB205W/PFA152-E
 ***DIMENSIONE** Ø122x99 mm ***PESO** 430GR



4/1
SE-MD500MA-2,8mm
€ 95,00

MINI DOME 5mp 1/8" SONY335 CMOS 5.0M+FH8538M/5.0M AHD+TVI+CVI+CVBS obiettivo 2,8mm selezionabile tramite dip switch - IR Vandalproof - LED 12 - Distanza IR 10/15 mt - Day/Night con filtro meccanico - IP66 in - DC12V - **METALLO**
 ***DIMENSIONI**: 59*61mm

DOME 5 MPX OTTICA VARIFOCALE



CVI-HAC-HDW1500TMQP-Z-A
€ 202,00



DOME 5MP HDCVI/TVI/CVBS/AHD, ottica MOTORIZZATA 2.7-13.5mm, I parametri e le schede tecniche visibili tramite QR (accanto) possono essere applicati solo alla serie 1500-S2, Max 25 fps@5MP (uscita video 16:9), **MICROFONO** INCORPORATO (-A), Massimo IR lunghezza 60 m, Smart IR > IP67, DC12V.
 ACCESSORI OPZIONALI: PFA13F - PFA152-E - PFB211W
 ***DIMENSIONI**: Ø135 mm x 109 mm ***PESO**: Kg 0,52



CVI-HAC-HDW2501TMQP-Z-A
€ 270,00



DOME 5MP STARLIGHT - HDCVI/TVI/CVBS/AHD, ottica 2.7-13.5mm - MOTORIZZATA, CONTROLLO FOCUS AUTOMATICO - **MICROFONO** INCORPORATO - WDR 120dB True WDR, 3DNR 0.005Lux/F1.3, 0Lux IR on Max 4MP real-time, frame rate 20fps@5Mp, 25/30fps@4MP, 25/30fps@1080P, IR-2 IR LED, Max distanza 60m, Smart IR-IP67- **ALLUMINIO**
 ACCESSORI: PFA13F -PFB211W - PFA152-E
 ***DIMENSIONI**: Ø122mmx107mm ***PESO**: Kg 0.60



CVI-HAC-HDBW2501RP-Z
€ 250,00



DOME 5MP STARLIGHT - HDCVI/TVI/CVBS/AHD, ottica 2.7-13.5mm - MOTORIZZATA, CONTROLLO FOCUS AUTOMATICO - **INGRESSO AUDIO** -120dB True WDR, 3DNR 0.005Lux/F1.3, 0Lux IR on, frame rate 20fps@5Mp, 25/30fps@4MP, 25/30fps@1080P, IR-2 IR LED, Max distanza 60m, Smart IR- IP67-IK10- **ALLUMINIO**
 ACCESSORI: PFA137-PFB203W-PFA152E
 ***DIMENSIONI**: Ø122mmx88.9mm ***PESO**: Kg 0.46

SOLUZIONI 5MPX FULL COLOR



**CVI-HAC-
HFW1509TLM-A LED**
€ 130,00



Bullet 5 MP HDCVI Full-color da interno/esterno IP67, **Starlight**, Ottica fissa 2,8/ 3.6 mm, Max. 25 fps@5MP (formato video 16:9), True WDR da 120 dB, 3D NR, Immagini a colori 24/7, Portata illuminazione 40 m, CVI/CVBS/AHD/TVI commutabili, **MICROFONO** INTEGRATO, 12 V DCC, IP67. ACCESSORI OPZIONALI: PFA130-E, PFA134, PFA152-E.

*DIMENSIONE: 198.4 mm × 80.2 mm × 76.2 mm *PESO: KG 0,33



**CVI-HAC-
HFW1509TU-Z-A-LED**
€ 244,00



Bullet 5 MP HDCVI Full-color da interno/esterno IP67, **Starlight**, Messa a fuoco automatica, biobiettivo motorizzato da 2,7 mm–13,5 mm Max 25 fps @ 5 MP (uscita video 16:9), 120 dB vero WDR, 3DNR, Immagini a colori 24 ore su 24, 7 giorni su 7, 60 m di distanza di illuminazione, Commutabile CVI/CVBS/AHD/TVI, **MICROFONO** INTEGRATO * IP67, 12 V±30% CC

ACCESSORI OPZIONALI: PFA135, PFA130-E, P152-E

*DIMENSIONE: 244.1 mm × 90.4 mm × 90.4 mm *PESO: KG 0,79



**CVI-HAC-
HDW1509T-A-LED**
€ 150,00



DOME 5 MP HDCVI Full-color da interno/esterno IP6, **Starlight**, Ottica fissa da 3,6mm, distanza LED 40 m, max. 20 fps @ 5 MP, Commutabile CVI/CVBS/AHD/TVI, **MICROFONO** INTEGRATO, 12V±30% CC

ACCESSORI OPZIONALI: PFA139, PFA130-E, PFB205W

*DIMENSIONE: φ106.0 mm × 93.6 mm *PESO: KG 0,48



**CVI-HAC-
HDW1509T-Z-A-LED**
€ 250,00



DOME 5 MP HDCVI Full-color da interno/esterno, **Starlight**, Messa a fuoco automatica, obiettivo motorizzato da 2,7 mm–13,5 mm, Max 25 fps @ 5 MP (uscita video 16:9), 120 dB vero WDR, 3DNR, Immagini a colori 24 ore su 24, 7 giorni su 7, 40 m di distanza di illuminazione, Commutabile CVI/CVBS/AHD/TVI, **MICROFONO** INTEGRATO, IP67, 12 V±30% CC

ACCESSORI OPZIONALI: PFA137, PFA130-E, PFB205W

*DIMENSIONE: φ122 mm × 104.8 mm *PESO: KG 0,58



SOLUZIONI TiOC 5MPX



**CVI-HAC-
ME1509TH-A-PV**
€ 209,00



Bullet TiOC da interno/esterno IP67, sensore CMOS progressivo 1/2.7", risoluzione 5 MP a 25fps (formato video 16:9), **ottica fissa 2,8 mm**, luminosità 0.001 lux f1.0 (0 con illum. On), Smart Dual Light con portata IR/warm light fino a 40 m, 3D NR, WDR 120 dB, HDCVI/CVBS/AHD/TVI commutabili, 1 uscita allarme, 1 ingresso audio **microfono integrato**, **deterrenza attiva con luci rosse e blu**, sirena, Super

Adapt, OSD, alimentazione 12 Vdc <10.5 W

ACCESSORI OPZIONALI: PFA 130 E PFA 152 E

*DIMENSIONE: Ø91x241 mm *PESO: GR 400



**CVI-HAC-
ME1509TQ-A-PV**
€ 198,00



Dome TiOC a deterrenza attiva con Smart Dual Light da interno/esterno IP67, sensore CMOS progressivo 1/2.7", risoluzione 5 MP a 25fps (formato video 16:9), **ottica fissa 2.8 mm**, luminosità 0.001 lux f1.0 (0 con illum. On), portata IR/LED fino a 40 m, 3D NR, WDR 120 dB, HDCVI/CVBS/AHD/TVI commutabili, 1 uscita allarme, **microfono integrato**, **deterrenza attiva con luci rosse e blu**, sirena, Super Adapt, OSD, alimentazione 12 Vdc <10.5 W

ACCESSORI OPZIONALI: PFA130 E, PFB 205W, PFA152 E

*DIMENSIONE: Ø110x101 mm *PESO: GR 320

BULLET 8 MPX OTTICA FISSA



**CVI-HAC-
HFW1801T-A**
€ 170,00



BULLET 4K 8 Mpx , trasmissione video in tempo reale , Commutabile CVI / CVBS / AHD / TVI , **MICROFONO** incorporato (-A) , Obiettivo fisso 2,8 mm , 1 IR LED , **Distanza IR 30 m** , Smart IR , IP67 , 12V ± 30% DC. Materiale: **METALLO**
ACCESSORI OPZIONALI: PFA134* PFA152-E
***DIMENSIONI**: 174.5mm×70.6mm×72.3mm (6.87"×2.78"×2.85") ***PESO**: 0.35Kg



**CVI-HAC-
HFW1801THP-I8**
€ 186,00



BULLET 4K -8 Mp - HDCVI/TVI/CVBS/AHD - LENTE 3.6mm -120dB - True WDR, 3DNR-risoluzione - MAX 4K - Max IR **distanza 80m** Smart IR - iP67 -2D/3D Day/Night -2 IR LED- DC12V
Materiale: **METALLO+PLASTICA**
ACCESSORI OPZIONALI: PFA130-E PFA152E
***DIMENSIONI**: 240.7x90.7x90.4mm ***PESO**: kg 0.410



**CVI-HAC-
HFW1801TLP-A**
€ 170,00



BULLET 4K 8 Mpx , trasmissione video in tempo reale , Commutabile CVI / CVBS / AHD / TVI , **MICROFONO** incorporato (-A) , Obiettivo fisso 2,8 mm , 2 IR LED , **Distanza IR 40 m** , Smart IR , IP67 , 12V ± 30% DC. Materiale: **METALLO+PLASTICA**
ACCESSORI OPZIONALI: PFA134 - PFA152-E - PFA12A
***DIMENSIONI**: 204,7mm×90,7mm×90,4mm (6.87"×2.78"×2.85") ***PESO**: 0.28Kg



**CVI-HAC-
HFW2802T-A-I8**
€ 260,00



BULLET 4K STARLIGHT -8 Mp - HDCVI/TVI/CVBS/AHD - LENTE 3.6mm -120dB - True WDR, 3DNR-risoluzione - MAX 4K - HD/SD switchable-1 ingresso AUDIO- Max IR **distanza 80m** Smart IR - iP67 -2D/3D Day/Night -4 IR LED- AC24V/DC12V
Materiale: **ALLUMINIO**
ACCESSORI OPZIONALI: PFA122- PFA130-E PFA152E PFA151
***DIMENSIONI**: 244x79x75.9(90.A)mm ***PESO**: kg 0.53



**CVI-HAC-
HFW2802EP-A**
€ 218,00



BULLET 4K -8 Mp - HDCVI/TVI/CVBS/AHD **STARLIGHT** da interno/esterno IP67, sensore CMOS progressivo, risoluzione 8 MP ICR, IR LED 2, distanza 40mt , ottica fissa 2,8 mm , 2/3D , WDR, 1 **INGRESSO AUDIO** con **MICROFONO** integrato , OSD , alimentazione 12 Vdc
ACCESSORI OPZIONALI: PFA121 / PFA 152E
***DIMENSIONI** : 179,9*70*70mm ***PESO**: gr 420

BULLET 8MPX OTTICA VARIFOCALE



**CVI-HAC-
HFW1801RP-Z**
€ 275,00



BULLET 4K -8 Mp - HDCVI/TVI/CVBS/AHD - LENTE 2.7-13.5mm MOTORIZZATA AUTOFOCUS ,120dB WDR 3DNR- risoluzione -MAX 4K - HD/SD switchable- **Max.IR 60mt** Smart IR - IP67 -2D/3D - Day/Night - 4 IR LED- DC12V - **ALLUMINIO**
ACCESSORI OPZIONALI: PFA130-E - PFA135 - PFA152E PFA151
***DIMENSIONI**: 209.9x90.4x90.4mm ***PESO**: kg 0.55



**CVI-HAC-
HFW1801RP-Z-A**
€ 290,00



BULLET 4K -8 Mp - HDCVI/TVI/CVBS/AHD - LENTE 2.7-13.5mm MOTORIZZATA AUTOFOCUS ,120dB WDR 3DNR- risoluzione -MAX 4K - HD/SD switchable- **Max.IR 60mt** Smart IR - IP67 -2D/3D - Day/Night - 4 IR LED- DC12V- **MICROFONO** integrato - **ALLUMINIO**
ACCESSORI OPZIONALI: PFA130-E - PFA135 - PFA152E PFA151
***DIMENSIONI**: 209.9x90.4x90.4mm ***PESO**: kg 0.55



**CVI-HAC-
HFW2802TP-Z-A**
€ 380,00



BULLET 4K STARLIGHT - 8 Mp - HDCVI/TVI/CVBS/AHD - LENTE 3.7-11mm MOTORIZZATA 120dB True WDR,3DNR- risoluzione -MAX 4K - HD/SD switchable - **1 INGRESSO AUDIO**- Max.IR 80mt Smart IR - iP67 -2D/3D - Day/Night -2 IR LED- AC24V/DC12V- **ALLUMINIO**
ACCESSORI OPZIONALI: PFA130E - PFA122 - PFA152E PFA151
***DIMENSIONI** : 244.1x90.4x90.4mm ***PESO**: kg 1.05



**CVI-HAC-
HFW3802EP-ZH**
€ 640,00



BULLET 4K **STARLIGHT** - 8 Mp - HDCVI/CVBS/SD - LENTE 3.7-11mm MOTORIZZATA 120dB True WDR,3DNR- risoluzione -MAX 4K - HD/SD switchable - **1 ingresso AUDIO- 2 ingressi/uscita allarmata**- Max.IR 100mt Smart IR - iP67-IK10 -2D/3D - Day/Night -4 IR LED- AC24V/DC12V- **METALLO CON RISCALDAMENTO**
ACCESSORI OPZIONALI: PFA121 - PFA152E
***DIMENSIONI**: 273x95x95mm ***PESO**: kg 1.11

DOME 8 MPX OTTICA FISSA



**CVI-HAC-
HDW1800M**
€ 139,00



DOME 4K 8 MP HDCVI/TVI/CVBS/AHD LENTE 2,8mm - 120dB True WDR,3DNR-
 risoluzione Max 4K - HD/SD switchable - Max IR distanza 30m - Smart IR - IP67 -2D/3D - Day/Night
 - 12 IR LED- DC12V- ALLUMINIO
 ACCESSORI PFA13-A - PFA152E - PFB204W
 *DIMENSIONI : 93.4x79.4mm *PESO: kg 0.3



**CVI-HAC-
HDW2802TP-A**
€ 216,00



DOME 4K 8MP **STARLIGHT** HDCVI/TVI/CVBS/AHD LENTE da 2.8mm 120dB True WDR,3DNR-
 risoluzione Max 4K - HD/SD switchable -1 ingresso AUDIO e **MICROFONO**- Max IR distanza 50m -
 Smart IR - IP67 -2D/3D - Day/Night -2 IR LED- DC12V- ALLUMINIO
 ACCESSORI PFA130-E - PFA 121- PFA152E PFB204W
 *DIMENSIONI : 106x99.2mm *PESO: kg 0.62

DOME 8MPX OTTICA VARIFOCALE



**CVI-HAC-
HDW1801TP-Z-A**
€ 275,00



DOME 4K 8 MP - HDCVI/TVI/CVBS/AHD LENTE 2.7-13.5mm - MOTORIZZATA- 120dB WDR, BLC/HLC/
 2D&3DNR- risoluzione -MAX 4K - HD/SD switchable- Max IR distanza 60m - Smart IR - IP67 - Day/Night
 -2 IR LED- DC12V- ALLUMINIO - **MICROFONO**
 ACCESSORI: PFA130-E PFA152E PFB203W
 *DIMENSIONI : 122x104.8mm *PESO: kg 0.59



**CVI-HAC-
HDBW2802RP-Z**
€ 329,00



DOME 4K 8MP **STARLIGHT** HDCVI/TVI/CVBS/AHD LENTE 3.7-11mm - MOTORIZZATA - 120dB
 True WDR,3DNR- risoluzione -MAX 4K - HD/SD switchable-1 ingresso AUDIO- Max IR distanza 30m -
 Smart IR - IP67 -2D/3D - Day/Night -2 IR LED - DC12V-- ALLUMINIO
 ACCESSORI: PFA137 PFB200C PFB203W PFA152-E PFA106 PFB220C PFA200W
 *DIMENSIONI : 122x88.9mm *PESO: kg 0.65



**CVI-HAC-
HDW2802TP-Z-A**
€ 366,00



DOME 4K 8MP **STARLIGHT** HDCVI/TVI/CVBS/AHD LENTE 3.7-11mm - MOTORIZZATA- 120dB True
 WDR,3DNR- risoluzione -MAX 4K - HD/SD switchable-1 ingresso AUDIO E **MICROFONO**- Max IR distanza
 60m - Smart IR - IP67 -2D/3D - Day/Night -2 IR LED- DC12V- ALLUMINIO
 ACCESSORI: PFA130-E PFA152E PFB203W
 *DIMENSIONI : 122x107mm *PESO: kg 0.59



**CVI-HAC-
HDBW3802EP-ZH**
€ 640,00



DOME 4K **STARLIGHT** HDCVI/CVBS LENTE 3.7-11mm - MOTORIZZATA - 120dB True WDR,3DNR-
 risoluzione -MAX 4K - HD/SD switchable-1 ingresso AUDIO- 2 INGRESSI 1 USCITA ALLARMATA - Max IR
 distanza 50m - Smart IR - IP67 & IK10 -2D/3D - Day/Night -2 IR LED - INGRESSO DC12V/24AC- USCITA
 12V - ALLUMINIO CON RISCALDAMENTO
 ACCESSORI: PFB201C- PFA138-PFB210W-PFA152-E PFA101-PFB300C
 *DIMENSIONI : 159.1x117.9mm

CAMERA SERIE PIR & Active Deterrence



**CVI-HAC-
ME2241CP-W**
€ 225,00



Telecamera HDCVI da esterno/interno IP67 Deterrenza attiva con Luce Bianca e Sirena , Allarme preciso via PIR & Motion Dual-detection; sensore CMOS progressivo 1/2.8", risoluzione 1080p con 25/30Fps, ICR auto, ottica fissa 2.8mm f1.6, luminosità 0.004Lux f1.6 (0 con Led ON), tecnologia Starlight, portata Led IR fino a 20mt, 1 ingresso audio con **MICROFONO** incorporato, 2D e 3D, WDR (120db), PIR 15mt, 110°, protocollo wireless Airfly, 12Vdc <5.5W
ACCESSORI: PFA134 , PFA152-E
***DIMENSIONI:** 144.7x76,7x146,4mm ***PESO:** kg. 0.41



**CVI-HAC-
ME2241CP**
€ 198,00



Telecamera HDCVI da esterno/interno IP67 Deterrenza attiva con Luce Bianca e Sirena Allarme preciso via PIR & Motion Dual-detection; sensore CMOS progressivo 1/2.8", risoluzione 1080p con 25/30Fps, ICR auto, ottica fissa 2.8mm f1.6, luminosità 0.004Lux f1.6 (0 con Led ON), tecnologia Starlight, portata Led IR fino a 20mt, 1 ingresso audio con **MICROFONO** incorporato, 2D e 3D, WDR (120db), PIR 15mt, 110°, 12Vdc <5.5W
ACCESSORI: PFA134 , PFA152-E
***DIMENSIONI:** 144.7x76,7x146,4mm ***PESO:** kg. 0.41



**CVI-HAC-
ME1500C**
€ 150,00



Telecamera HDCVI da esterno/interno IP67 Deterrenza attiva con Luce Bianca e Sirena, Allarme preciso via PIR & Motion Dual-detection; sensore CMOS progressivo 1/2.7", risoluzione 5MP con 20Fps, ICR auto, ottica fissa 2.8mm f1.6, luminosità 0.02Lux f1.85 (0 con Led ON), portata Led IR fino a 20mt, 2D DWDR, PIR 14mt, 110°, 12Vdc
ACCESSORI: PFA134 , PFA152-E
***DIMENSIONI:** 144.7x76,7x146,4mm ***PESO:** kg. 0.41

CAMERA SERIE IOT & Active Deterrence



**CVI-HAC-
ME1200B-LED**
€ 75,00



IR bullet HDCVI MotionEye IoT da interno/esterno IP67, Deterrenza attiva con Luce Bianca Allarme preciso via PIR & Motion Dual-detection, sensore CMOS, CMOS progressivo 1/2.7", ICR auto , DWDR, 2D, AGC, risoluzione a 1080p a 25fps, ottica fissa 2.8 mm, portata LED IR fino a 20 m, OSD, PIR 10 m e 110°, alimentazione 12 Vdc
ACCESSORI: PFA134 , PFA152-E
***DIMENSIONI:** 46.6mmx72.4mmx83mm ***PESO:** kg. 0.30



**CVI-HAC-
ME1500B-LED**
€ 95,00



IR bullet HDCVI MotionEye IoT da interno/esterno IP67, Deterrenza attiva con Luce Bianca Allarme preciso via PIR & Motion Dual-detection, sensore CMOS, CMOS progressivo 1/2.7", ICR auto , DWDR, 2D, AGC, risoluzione a 5mpx a 20fps, ottica fissa 2.8 mm, portata LED IR fino a 20 m, OSD, PIR 10 m e 110°, alimentazione 12 Vdc.
ACCESSORI: PFA134 , PFA152-E
***DIMENSIONI:** 46.6mmx72.4mmx83mm ***PESO:** kg. 0.30

CAMERA SERIE IOT



**CVI-HAC-
ME2802B**
€ 196,00



IR bullet HDCVI MotionEye IoT da interno/esterno IP67, PIR & Motion Dual-detection sensore CMOS 1/2" da 8 Mp, risoluzione 4K a 15fps, ottica fissa 2.8 mm f1.6, luminosità 0.005 Lux f1.6 (0 con LED On), portata LED IR fino a 20 m, 2/3D, WDR (120 dB), 4 out HD/SD, OSD, PIR 10 m e 110°, alimentazione 12 Vdc <5.3W.
ACCESSORI: PFA134 , PFA152-E
***DIMENSIONI:** 46.6mmx72.4mmx83mm ***PESO:** kg. 0.30

TELECAMERE NASCOSTE 2MPX

STARLIGHT



**CVI-HAC
HUM3201BP-B**
€ 150,00



Mini camera HDCVI Starlight da interno, sensore CMOS progressivo, risoluzione 2 MP, ottica fissa **BOARDLENS** 2.8 mm, 3D, WDR, **1 ingresso audio**, OSD, alimentazione 12 Vdc
***DIMENSIONE:** 36*44*30mm ***PESO:** 0,04 KG

STARLIGHT



**CVI-HAC
HUM3201B-P-S2**
€ 140,00



Mini camera HD CVI Starlight da interno, 120dB vero WDR, 3DNR, Massimo 30fps a 1080P, Uscita HD e SD commutabile, **PINHOLE** Obiettivo fisso da 2,8 mm, **1 Ingresso audio**, Alimentazione DCC 12V.
***DIMENSIONI:** 43.5 mm × 36.2 mm × 29.5 mm ***PESO:** 0.04 kg

CAMERA DOME + PIR 'SERIE IOT'



**CVI-HAC-
ME1200E**
€ 70,00



DOME CAMERA con PIR INTEGRATO Tecnologia 4 in 1, switchabile tra HDCVI/CVBS/TVI/AHD , Risoluzione massima 25/30fps@1080P Ottica fissa 2.8mm, 1 led IR per visione notturna fino a 20mt , Doppia rilevazione tramite motion e PIR integrato, range/angolo 10m/110°, Installazione a 2.2/3mt Day/Night (ICR), BLC, HLC, DWDR, AGC, 2D NR, AWB, Protezione IP67 e 4KV contro i fulmini, Alimentazione 12V (alimentatore non incluso).
ACCESSORI: PFA130E, PFA203W , PFA152-E
***DIMENSIONI:** 110mm×96.1mm ***PESO:** KG. 0,28



**CVI-HAC-
EW2501**
€ 239,00



Fisheye 5 mpx, sensore Immagine: 1/2.8" 5MP STARVIS CMOS, Illuminazione min.: 0.005 Lux/F2.0 (Color) 0 Lux/F2.0 (IR On), **Ottica 1.4 mm**, Campo Visivo (O): 180°, Day/Night: ICR, Portata max. IR: 10 m, Smart IR, Menu OSD: Multi-lingua, WDR: 120 dB, Riduzione Rumore: 2D/3D, Frame Rate: 20fps@5MP, 30fps@4MP, 30fps@1080P, Output Video: HD/SD Commutabile, **MICROFONO**, Temperatura di esercizio: -30°C~+60°C, Alimentazione: DC12V, Max. 7.3 W.
ACCESSORI OPZIONALI: PFB203W, PFA152-E
***DIMENSIONI:** Ø126.2mm x 40.6mm ***PESO:** 0.24kg



**CVI-HAC-
EBW3802**
€ 560,00



Fisheye 8 mpx, Sensore Immagine: 1/2" 8MP CMOS, Illuminazione min.: 0.005 Lux/F2.0 (Color) 0 Lux/F2.0 (IR On), **Ottica 2.5 mm**, **Campo Visivo (O): 180°**, Day/Night: ICR, Portata max. IR: 15 m, Smart IR, Menu OSD: Multi-lingua, WDR: 120 dB, Riduzione Rumore: 2D/3D, Frame Rate: 15fps@4K, 30fps@5MP, 30fps@4MP, Output Video: HD/SD Doppio output, **MICROFONO**, **2 ingressi e 1 uscita allarme**, Grado di Protezione: IP67, IK10, Temperatura di esercizio: -30°C~+60°C
Alimentazione: DC12V, Max. 7.4 W.
ACCESSORI OPZIONALI: PFA100, PFA152-E, PFB302S, PFB300C
***DIMENSIONI:** Ø149.8mm x 47.7mm ***PESO:** 0.56kg

SPEED DOME 2 MPX



**CVI-
SD49225HC-LA**
€ 978,00



PTZ HDCVI 2 Megapixel 2MP 25x Starlight IR 1/2.8" 2Megapixel STARVIS™ CMOS, zoom ottico 25X, ottica varifocale 4.8mm~120mm - Starlight technology 120dB true WDR, 3D DNR Max. 25/30fps@1080P, 25/30/50/60fps@720P- Pan: 0° ~ 360° endless; Tilt: -15° ~ 90°, auto flip 180°, DH-SD, Pelco-P/D - RS485 - IR DISTANZA 100MT - **1 ingresso audio - 2 ingressi / 1 uscita allarmate** - 1 USCITA VIDEO IN HD / 1 USCITA VIDEO ANALOGICA (commutabile) IP66, alimentazione DC 12V/3 AH (alimentatore non incluso), Staffa da parete inclusa
***DIMENSIONI** Ø160(mm) x 295(mm) ***PESO:** kg.4



**CVI-
SD59225HC-LA**
€ 1.154,00



PTZ HDCVI 2 Megapixel 25X, Tecnologia Starlight, 120 dB vero WDR, 3D DNR, Massimo 25/30 fotogrammi al secondo a 1080P, ottica 4,8-120mm - LED 4 **Distanza IR fino a 150 m**, WDR, 3D DNR **2 INGRESSI / 1 USCITA ALLARMATA**, **1 ingresso audio**, uscita video CVI/CVBS, IP66, TVS 6000V(protezione fulmini)
ACCESSORI INCLUSI: DC24V/2.5 A, PFB300S, PFA110
ACCESSORI OPZIONALI: PFA150, PFA120, PFB300C
***DIMENSIONI:** 310.0 mm x Ø186.0 mm (12.20" x Ø7.32") ***PESO:**KG 3,9



**CVI-
SD59232HC-LA**
€ 1.629,00



PTZ HDCVI 2 Megapixel 32X, Tecnologia Starlight, 120 dB vero WDR, 3D DNR, Massimo 25/30 fotogrammi al secondo a 1080P, ottica 4,5-144mm - LED 4 **Distanza IR fino a 150 m**, WDR, 3D DNR **2 INGRESSI / 1 USCITA ALLARMATA**, **1 ingresso audio**, uscita video CVI/CVBS, IP66, TVS 6000V(protezione fulmini), IP66.
ACCESSORI INCLUSI: DC24V/2.5 A, PFB300S, PFA110
ACCESSORI OPZIONALI: PFA150, PFA120, PFB300C, PFA140
***DIMENSIONI:** 310.0 mm x Ø186.0 mm (12.20" x Ø7.32") ***PESO:**KG 3,9

MINI SPEED DOME 2 MPX



SD42215-HC-LA
€ 880,00



MINI SPEED DOME 15X 2.0 MEGAPIXEL - HDCVI/HDTVI/AHD/CVBS - 1/2.8" Megapixel STARVIS™ CMOS - Powerful 15x optical zoom, ottica varifocale da 5mm a 75mm, Color: 0.005Lux@F1.6; B/W:0.0005Lux@F1.6, Starlight technology, Max. 25/30fps@1080P, 25/30/50/60fps@720P- 120dB true WDR, 3D DNR, **1 ingresso audio**, **2 ingressi / 1 uscita allarmata** IP66, IK10, alimentatore 24V 1.5" incluso
***DIMENSIONI:** 155 mm x Ø170 mm (6.10" x Ø6.69") ***PESO:** Kg 1,8

SOLUZIONI 4 IN 1-2 Mp-AHD/TVI/CVI/CVBS



4/1
SE-ATC1080GIR
€ 122,00

TELECAMERA 4 IN 1 -AHD/TVI/CVI/Analog – mini PIR CAM finto sensore 2.1Megapixel 1080P, UTC, D-WDR,3D NR, lente 3.7mm pinhole con 18 mini led invisibili- IR Distanza 5-10Mt – snodo incluso



4/1
SE-PIR 37
€ 74,00

TELECAMERA 4 IN 1 -AHD/TVI/CVI/Analog - PIR CAM finto sensore 2.0 Megapixel 1080P, lente 3.7mm pinhole , dip switch per cambio tecnologia – snodo incluso



4/1
SE-ATC1080G1PIR
€ 170,00

TELECAMERA 4 IN 1 -AHD/TVI/CVI/Analog – PIR CAM con sensore funzionante con AUDIO 2.1Megapixel 1080P, CMOS SONY , lente 3.7mm pinhole con 24 mini led invisibili-IR Distanza 5-10Mt – snodo incluso



4/1
SE-ATC1080EB
€ 86,00

TELECAMERA 4 IN 1 - AHD/TVI/CVI/Analog – MINICAMERA 2.4Megapixel 1080P - lente 3.6mm con 10 IR LEDs,IR Distanza 8Mt,



4/1
SE-ATC1080EA
€ 106,00

TELECAMERA 4 IN 1 - AHD/TVI/CVI/Analog - MINICAMERA 1/3"SONY CMOS 2.0MP 1080P,DWDR, 3D NR; lente 3.7mm pinhole
*DIMENSIONI: 3,5X 3,5 cm



4/1
SE-ATC1080A-SL
€ 134,00

TELECAMERA 4 IN 1 '1/2.8" STARLIGHT D-WDR 3DNR CMOS AHD/TVI/CVI/CVBS SONY IMX291 2.0Mp+FH8550D/1080/TVI/AHD/CVBS 3.7 mm PINHOLE LENS, con **AUDIO**



4/1
SE-SMK-36
NON DISPONIBILE

SMOKE CAMERA 4 IN 1 – '1/2.9" SONY IMX323 CMOS AHD/TVI/CVI/CVBS - 2.0 Megapixel 1082 / LENS 3.6mm – Dip switch
*DIMENSIONI: 120X55mm



4/1
ST-DV02H96
€ 189,00

Telecamera da incasso per porte blindate 4 IN 1 AHD/TCI/CVI/CVBS-2 Mp -1/2.9" sensore SONY IMX323 – risoluzione 1920(H)*1080(V)-0.01 lux – BLC auto-DC 12v/53mA+/-6mA- -OSD –WDR- privacy protections - 2DNR/3DNR HD lens 1.78mm- Metallo nero

SOLUZIONI TVI-BULLET FISSA



DGC5105T|F36
€ 88,00

BULLET 1/ 2.5" CMOS , 5MP@20fps – 0.1Lux/F1.8 -2 IR LED – distanza 50mt – day/night – riduzione del rumore – DWDR – ottica 3.6mm - IP66 weather-proof– DC12V/0.5A –
*DIMENSIONI: 17,23x6.75x6.6cm *PESO: kg 0.36

TECNOLOGIA TVI



DGC1125P|F36
€ 72,00

BULLET 1.2/9" SONY CMOS 3.6mm - 1080P@30fps/1080P@25 fps - 2 led - 25 m - DAY/NIGHT – DWDR - IP66 -DC 12V/0.5A - CASE IN METALLO

*DIMENSIONI cm17.23X6.75X6,6 *PESO: Kg 0.32

TELECAMERE ABBINABILI ALLA SERIE XVR DAHUA



AVT1105XFTP|F36
€ 80,00

BULLET 1/ 2.7" CMOS 3.6mm 1080P@30fps/1080P@25fps – 0.1Lux/F1.8 -2 IR LED – distanza 25mt – day/night – riduzione del rumore – DWDR - PUSH VIDEO -

IP66 weather-proof – DC12V/0.5A

*DIMENSIONI: 17,23x6.75x6.6cm *PESO: kg 0.36

TELECAMERE ABBINABILI ALLA SERIE XVR DAHUA

SOLUZIONI TVI- BULLET VARIFOCAL



DGC1305XTP|F28
€ 180,00

BULLET 1/2.7" CMOS 2,8-8mm - MOTORIZZATA - 1080P video output. 0.1 lux - DWDR - Day/Night 24h con IR effettivi 30m – IP66 – weather-proof –1080P@30FPS/1080P@25FPS – 4 IR LED - 12V1A

*DIMENSIONI: mm283x143,8x84,8 *PESO: Kg1,05

TELECAMERE ABBINABILI ALLA SERIE XVR DAHUA

4 IN 1-AHD/TVI/CVI/CVBS- BULLET E DOME



4/1
SE-BH04-40-DIP
€ 120,00

Bullet 2mpx - 1/2.9"IMX323 CMOS 2.0M+FH8536H/1080P/TVI+AHD+CVI+CVBS/
DNR, ottica varifocale manuale 2.8-12mm , 4 led ARRAY , distanza IR 40M ,
cambio della tecnologia con dip-switch



4/1
SE-DH24-30-DIP
€ 110,00

DOME 2mpx - 1/2.9"IMX323 CMOS 2.0M+FH8536H/1080P/TVI+AHD+CVI+CVBS/
DNR, ottica varifocale manuale 2.8-12mm , 24 led SMD , distanza IR 30M ,
cambio della tecnologia con dip-switch



4/1
SE-BH30-36
€ 50,00

BULLET IR 2 Megapixel Obiettivo fisso 3,6mm (1920*1080p) SONY IMX323 CMOS -
uscita HDCVI/TVI/AHD/CVBS CAMBIO TECNOLOGIA DA MENU TELECAMERA - LED 36 - Distanza IR 25m
Day/Night con filtro meccanico - IP66 - DC12V - Case Metallico
***DIMENSIONI:** 170 x 66 x 66 mm



4/1
SE-HDBP622
€ 60,00

BULLET 1/2.9" 2 Megapixel - Obiettivo fisso 3,6mm - joystick - cmos sensor 1080p/ 960h -
uscita HDCVI/TVI/AHD/CVBS switch con - LED 36 - Distanza IR 25m - Day/Night con filtro meccanico -
AWB-AGC-BLC-2D-DNR - OSD CON JOYSTIC - IP66 - - DC12V - Case Metallico
***DIMENSIONI** 220 x 75 x 68 mm



4/1
SE-DH18-36
€ 59,00

DOME 1/2.9" 2 Megapixel - Obiettivo fisso 3,6mm - SONY IMX323 CMOS 1080p/ 960h -
uscita HDCVI/TVI/AHD/CVBS - 18 INFRARED LED - Distanza IR 15/20 m - Day/Night con filtro meccanico -
AWB-AGC-BLC-2D-DNR - IP66 - Dip switch - Case Metallico
***DIMENSIONI:** 105mm*63mm



4/1
SE-DH20-36
€ 64,00

DOME 1/2.9" 2 Megapixel - Obiettivo fisso 3,6mm - SONY IMX323 CMOS 1080p/ 960h -
uscita HDCVI/TVI/AHD/CVBS - 2 IR Array - Distanza IR 15/20 m - Day/Night con filtro meccanico - AWB-
AGC-BLC-2D-DNR - Dip switch - Case Metallico
***DIMENSIONI** 105*63mm



4/1
SE-MD200WB
€ 80,00

MINI DOME 1/2.9" 2 Megapixel - Obiettivo ottica fissa 2,8mm SONY IMX323 CMOS sensor
uscita HD CVI/TVI/AHD/CVBS selezionabile tramite switch - 1080p /25Fps - 720p 50Fps / 800linee CVBS
- LED 12 - Distanza IR 10/15 mt - Day/Night con filtro meccanico - IP66 in - DC12V - Case Metallico
***DIMENSIONI:** 59*61mm



4/1
SE-ATC1080 EU1
€ 100,00

MINI DOME 1/3" 2 Megapixel SONY CMOS - uscita AHD/TVI/CVI/CVBS - 1080P,DWDR, 3D NR
lente 3.7mm pinhole



TP-AHD9281C
€ 120,00

Minicamera 2.0 Megapixel, 1/3" CMOS IMX232 Image sensor with IR-CUT, AHD/TVI/CTV/CVBS 4 in 1, UTC
to control, Day/Night(ICR), AWB, AGC, BLC Real time image, high resolution, up to 720P/960P/1080P
resolution 25/30fps@720P,25/30fps@960P, 25fps@1080P
Lente fissa PinHole f=3.6mm , **IR 8 mini led** , **MICROFONO** max distanza 4mt , 12V



SE-SM6
€ 110,00

Minicamera 2.0 Megapixel, 1/3" CMOS IMX232 Image sensor with IR-CUT, AHD/TVI/CTV/CVBS 4 in 1, UTC
to control, Day/Night(ICR), AWB, AGC, BLC Real time image, high resolution, up to 720P/960P/1080P
resolution, 25/30fps@720P,25/30fps@960P, 25fps@1080P
Lente fissa PinHole f=3.6mm , **MICROFONO** max distanza 4mt , 12V

SOLUZIONI 4 IN 1-HDCVI/TVI/AHD/CVBS 4.0 Mp



4/1
SE-25B4MPA
€ 70,00

BULLET IR 4.0Mega Pixel (2500*1600p) - sensor FH8538M+GC4603) - uscita HDCVI/TVI/AHD/CVBS
4 Megapixel - Obiettivo fisso 3,6mm - LED 36 - Distanza IR 25m Day/Night con filtro meccanico - IP66 in
Case Metallico - DC12V
***DIMENSIONI** 170L x 66 x 66 mm



4/1
SE-MID-24-4MPA
€ 70,00

DOME IR 4.0Mega Pixel (2500*1600p) - uscita HDCVI/TVI/AHD/CVBS
4 Megapixel - Obiettivo fisso 3,6mm - LED 24 - Distanza IR 15/20m Day/Night con filtro meccanico
- IP66 in Case Metallico - DC12V
ACCESSORI PFA 13A
***DIMENSIONI** 90 x 66 x 66 mm



4/1
SE-MID-36-4MPA
€ 96,00

DOME IR 4.0Mega Pixel (2500*1600p) - uscita HDCVI/TVI/AHD/CVBS
4 Megapixel - Obiettivo varifocale 2,8/12 mm - LED 36 - Distanza IR 25m Day/Night con filtro meccanico -
IP66 in Case Metallico - DC12V
***DIMENSIONI** 119x 98 mm

JUNCTION BOX Water proof IP66



SE-PFA121
€ 46,00



WATER-PROOF BOX DI GIUNZIONE
MATERIALE: ALLUMINIO BIANCO-
PROTEZIONE: IP66
DIMENSIONI: 134x133.5x56mm
PESO: kg 0.54
CARICO: Kg 3
TEMPERATURA -40°C +60°C
UMIDITA': <90% RH



SE-PFA122
€ 46,00



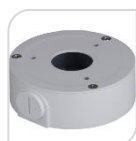
WATER-PROOF BOX DI GIUNZIONE
MATERIALE: IN ALLUMINIO BIANCO
PROTEZIONE: IP66 -
DIMENSIONI: 134x33.5x56mm
PESO: kg 0.54
CARICO: Kg 3
TEMPERATURA -40°C +60°C
UMIDITA': <90% RH



SE-PFA130-E
€ 32,00



WATER-PROOF BOX DI GIUNZIONE
MATERIALE: IN ALLUMINIO BIANCO
PROTEZIONE: IP66 -
DIMENSIONI: 124x41mm
PESO: kg 0.35
CARICO: Kg 3
TEMPERATURA -40°C +60°C
UMIDITA': <90% RH



SE-PFA134
€ 24,00



WATER-PROOF BOX DI GIUNZIONE -
MATERIALE: IN ALLUMINIO & SECC - BIANCO
PROTEZIONE: IP66 -
DIMENSIONI: 90x36,1mm -
PESO: kg 0.24
CARICO: 1Kg
TEMPERATURA -40°C +60°C
UMIDITA': <90% RH



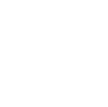
SE-PFA131
€ 24,00



WATER-PROOF BOX DI GIUNZIONE -
MATERIALE: IN ALLUMINIO & SECC - BIANCO
DIMENSIONI: 138x42mm -
PESO: kg 0.38
CARICO: 3Kg
TEMPERATURA -40°C +60°C
UMIDITA': <90% RH



SE-PFA13F
€ 64,00



WATER-PROOF BOX DI GIUNZIONE -
MATERIALE: IN ALLUMINIO & SECC - BIANCO
DIMENSIONI: Ø160mm x 41,5mm
PESO: Kg 0,87
CARICO: 3 Kg
TEMPERATURA -40°C +60°C
UMIDITA': <90% RH



SE-PFA13G
€ 28,00



WATER-PROOF BOX DI GIUNZIONE -
MATERIALE: IN ALLUMINIO & SECC - BIANCO
DIMENSIONI: Ø111.6 mm x 36.0 mm
PESO: Kg 0,33
CARICO: 2 Kg
TEMPERATURA -40°C +60°C
UMIDITA': <90% RH

JUNCTION BOX Water proof



SE-PFA120
€ 48,00



WATER-PROOF BOX DI GIUNZIONE -
MATERIALE: IN ALLUMINIO - BIANCO
DIMENSIONI: 115x160x37 mm
PESO: kg 0.53
CARICO: 7Kg
TEMPERATURA -40°C +60°C
UMIDITA' <90%RH



SE-PFA140
€ 300,00



SCATOLA DI ALIMENTAZIONE WATER-PROOF
MATERIALE: IN ALUMINIO/SECC - BIANCO
DIMENSIONI: 297x248x106 mm
PESO: kg 3,2
CARICO: Kg 8
TEMPERATURA -40°C - +60°C
UMIDITA' <90%RH

JUNCTION BOX Water proof



SE-PFA132
€ 40,00



WATER-PROOF BOX DI GIUNZIONE –
MATERIALE: IN ALLUMINIO - BIANCO
DIMENSIONI: 155x155x39mm
PESO: kg 0.47
CARICO: 3Kg
TEMPERATURA -40°C +60°C
UMIDITA' <90%RH



SE-PFA135
€ 25,00



WATER-PROOF BOX DI GIUNZIONE –
MATERIALE: IN ALLUMINIO - BIANCO
DIMENSIONI: 90x34,1mm –
PESO: kg 0.16
CARICO: 1Kg
TEMPERATURA -40°C +60°C
UMIDITA' <90% RH



SE-PFA136
€ 25,00



WATER-PROOF BOX DI GIUNZIONE –
MATERIALE: IN ALLUMINIO - BIANCO
DIMENSIONI: 110x33,5mm –
PESO: kg 0.18
CARICO: 1Kg
TEMPERATURA -40°C +60°C
UMIDITA' <90% RH



SE-PFA137
€ 25,00



WATER-PROOF BOX DI GIUNZIONE –
MATERIALE: IN ALLUMINIO - BIANCO
DIMENSIONI: 122x34,2mm –
PESO: kg 0.24
CARICO: 1Kg
TEMPERATURA -40°C +60°C
UMIDITA' <90% RH



SE-PFA138
€ 34,00



WATER-PROOF BOX DI GIUNZIONE –
MATERIALE: IN ALLUMINIO - BIANCO
DIMENSIONI: 161x38mm –
PESO: kg 0.45
CARICO: 3Kg
TEMPERATURA -40°C +60°C
UMIDITA' <90%RH



SE-PFA139
€ 24,00



WATER-PROOF BOX DI GIUNZIONE –
MATERIALE: IN ALLUMINIO - BIANCO
DIMENSIONI: 108x28,5mm –
PESO: kg 0.16
CARICO: 1Kg
TEMPERATURA -40°C +60°C
UMIDITA' <90%RH



SE-PFA12A
€ 10,00



BOX DI GIUNZIONE A PARETE RESISTENTE ALL'ACQUA
MATERIALE: IN PLASTICA RESISTENTE AGLI AGENTI ATMOSFERICI- BIANCO
DIMENSIONI: 210,9x97,5x35mm
PESO: kg 0.10
CARICO: Kg 0.300
TEMPERATURA -40°C +60°C
UMIDITA' <90%RH



SE-PFA13A-E
€ 25,00



WATER-PROOF BOX DI GIUNZIONE –
MATERIALE: IN ALLUMINIO - BIANCO
DIMENSIONI: 96,8x37,2mm –
PESO: kg 0.17
CARICO: 1Kg
TEMPERATURA -40°C +60°C
UMIDITA' <90%RH



SE-PFA13C
€ 25,00



WATER-PROOF BOX DI GIUNZIONE –
MATERIALE: IN ALLUMINIO - BIANCO
DIMENSIONI: 123x37,2 mm
PESO: kg 0.22
CARICO: 3Kg
TEMPERATURA -40°C +60°C
UMIDITA' <90%RH



SE-PFA132-E
€ 49,00



WATER-PROOF BOX DI GIUNZIONE
MATERIALE: ALLUMINIO BIANCO
DIMENSIONI: ϕ 156mmx39.8mm
PESO: 0.48kg
CARICO: 3 Kg
TEMPERATURA -40°C +60°C
UMIDITA' <90%RH

PIASTRE DA PARETE E SOFFITTO



SE-PFA100
€ 20,00



ADATTATORE
MATERIALE: IN ALLUMINIO - BIANCO
DIMENSIONI: 150,8x37mm
PESO: kg 0.21
CARICO: Kg 3.0
TEMPERATURA: -40°C +60°C
UMIDITA': <90%RH



SE-PFA101
€ 20,00



ADATTATORE IN ALLUMINIO - BIANCO
DIMENSIONI: Ø159mmx35mm (Ø6.26"x1.38")
PESO: Kg 0,24
CARICO: Kg 3.0
TEMPERATURA: -40°C ~+ 60°C
UMIDITA': <90%RH



SE-PFA102
€ 20,00



ADATTATORE IN ALLUMINIO - BIANCO
DIMENSIONI: Ø169mmx37mm
PESO: Kg 0,25
CARICO: Kg 3.0
TEMPERATURA: -40°C ~+ 60°C
UMIDITA': <90%RH



SE-PFA103
€ 20,00



ADATTATORE IN ALLUMINIO - BIANCO
DIMENSIONI: Ø133mmx37mm (Ø5.23"x1.46")
PESO: Kg 0,23
CARICO: Kg 0,13
TEMPERATURA: -40°C ~+ 60°C
UMIDITA': <90%RH
ADATTO AI MODELLI: PFB300C/ PFB302S



SE-PFA106
€ 25,00



ADATTATORE IN ALLUMINIO - BIANCO
DIMENSIONI: Ø134.1mmx83.5mm
PESO: 0.29kg
CARICO: Kg 1
TEMPERATURA: -40°C ~+ 60°C
UMIDITA': <90%RH
ADATTO AI MODELLI: PFB305W - PFB220C



SE-PFA107
€ 25,00



ADATTATORE IN ALLUMINIO - BIANCO
DIMENSIONI: Ø134.1mmx83.5mm
PESO: 0.29kg
CARICO: Kg 1
TEMPERATURA: -40°C ~+ 60°C
UMIDITA': <90%RH
ADATTO AI MODELLI: PFB305W - PFB220C



SE-PFA108
€ 24,00



ADATTATORE IN ALLUMINIO - BIANCO
DIMENSIONI: Ø140mmx39.5mm
PESO: 0,23Kg
CARICO: 3 Kg
TEMPERATURA: -40°C ~+ 60°C
UMIDITA': <90%RH
ADATTO AI MODELLI: PFB300C - PFB303W - PFA111

JUNCTION BOX Water proof



SE-PFA120
€ 48,00



WATER-PROOF BOX DI GIUNZIONE -
MATERIALE: IN ALLUMINIO - BIANCO
DIMENSIONI: 115x160x37 mm
PESO: kg 0.53
CARICO: 7Kg
TEMPERATURA -40°C +60°C
UMIDITA' <90%RH



SE-PFA140
€ 300,00



SCATOLA DI ALIMENTAZIONE WATER-PROOF
MATERIALE: IN ALUMINUM/SECC - BIANCO
DIMENSIONI: 297x248x106 mm
PESO: kg 3,2
CARICO: Kg 8
TEMPERATURA -40°C - +60°C
UMIDITA' <90%RH

STAFFE PER MONTAGGIO A PARETE



SE-PFB203W
€ 32,00



STAFFA PER MONTAGGIO A PARETE WATER-proof
IN ALLUMINIO - BIANCO
DIMENSIONI: 160x122x76mm
PESO: kg 0.57
CARICO: Kg 1.0
TEMPERATURA -40°C +60°C
UMIDITA' <90%RH



SE-PFB204W
€ 32,00



STAFFA PER MONTAGGIO A PARETE WATER-proof
IN ALLUMINIO - BIANCO
DIMENSIONI: 160x122x76mm
PESO: kg 0.49
CARICO: Kg 1.0
TEMPERATURA -40°C +60°C
UMIDITA' <90%RH



SE-PFB205W
€ 33,60



STAFFA PER MONTAGGIO A PARETE WATER-proof
IN ALLUMINIO - BIANCO
DIMENSIONI: 160x122x76mm
PESO: kg 0.49
CARICO: Kg 2.0
TEMPERATURA -40°C +60°C
UMIDITA' <90%RH



SE-PFB205W-E
€ 38,00



STAFFA PER MONTAGGIO A PARETE WATER-proof
IN ALLUMINIO - BIANCO
DIMENSIONI: 161.6 mm x 125.6 mm x 76.0 mm
PESO: 0.49 kg
CARICO: Kg 2,0
TEMPERATURA -40°C +60°C
UMIDITA' <90%RH



SE-PFB210W
€ 68,00



STAFFA PER MONTAGGIO A PARETE IN ALLUMINIO - BIANCO
DIMENSIONI: 229,7x168,7x113,2mm
PESO: kg 0.93
CARICO: Kg 3,0
TEMPERATURA -40°C +65°C
UMIDITA' <90%RH



SE-PFB302S
€ 78,00



STAFFA PER MONTAGGIO A PARETE IP66 IN ALLUMINIO - BIANCO
DIMENSIONI: 134x133,5x187,5mm
PESO: kg 7
CARICO: Kg 4
PROTEZIONE IP66
TEMPERATURA -40°C +65°C
UMIDITA' 0~90%RH



SE-PFB303W
€ 48,00



STAFFA PER MONTAGGIO A PARETE IN ALLUMINIO - BIANCO
DIMENSIONI: 115x160x255mm
PESO: kg 0.66
CARICO: Kg 7.0
TEMPERATURA -40°C +65°C
UMIDITA' <90%RH



SE-PFB305W
€ 46,00



STAFFA PER MONTAGGIO A PARETE IN ALLUMINIO - BIANCO
DIMENSIONI: 200x160x115mm
PESO: kg 0.87
CARICO: Kg 5.0
TEMPERATURA -40°C +65°C
UMIDITA' <90%RH



SE-PFB211W
€ 68,00



STAFFA PER MONTAGGIO A PARETE IN ALLUMINIO - BIANCO
DIMENSIONI: 235.4 mm x 180.3 mm x 84.2 mm
PESO: kg 0,97
CARICO: Kg 3
TEMPERATURA -40°C to +60°C
UMIDITA' 0~90%RH



SE-PFB110W
€ 18,00



STAFFA PER MONTAGGIO A PARETE IN ALLUMINIO - BIANCO
DIMENSIONI: φ95mmx194.2mm
PESO: 0,18Kg
CARICO: 1 Kg
TEMPERATURA -40°C to +60°C
UMIDITA' 0~90%RH

STAFFE PER MONTAGGIO A PALO E ANGOLO



SE-PFA152-E
€ 34,00



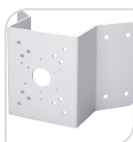
STAFFA DA PALO
MATERIALE: ALLUMINIO
DIMENSIONI: 125,6X114X20
DIAMETRO PALO: 80-150mm
TEMPERATURA: <40°C+60°C
UMIDITA': <90% RH
PESO: Kg 0,27
CARICO: Kg 3



SE-PFA150
€ 76,00



STAFFA DA PALO
MATERIALE: SECC BIANCO
DIMENSIONI: 130,4x170x45mm
DIAMETRO PALO: Ø80-150mm
TEMPERATURA:<40°C+60°C
UMIDITA':<90%RH
PESO: Kg 1.1
CARICO: Kg 10



SE-PFA151
€ 80,00



STAFFA DA ANGOLO
MATERIALE: SECC BIANCO
DIMENSIONI: 243x170x138mm
TEMPERATURA:<40°C+60°C
UMIDITA':<90%RH
PESO: Kg 1.7
CARICO: Kg 10



SE-PFA156
€ 40,00



STAFFA DA PALO
MATERIALE: ALLUMINIO
DIMENSIONI: 140.0 mm × 130.4 mm × 45.0 mm diametro palo Ø80~150 mm
TEMPERATURA: <40°C+60°C
UMIDITA': <40°C+60°C
PESO: 0.27 kg
CARICO: 5 Kg