



Catalistino v.07/2024

SOLUZIONI VIDEOCITOFONIA

CONTROLLO ACCESSI



NEW

DHI-ASI1201E-D
€ 186,00



Lettore per il controllo accessi standalone IP67, tessere Mifare da 125 KHz e password, anche in combinazione, 1 porta LAN 10/100 Mbps, RS485 e Wiegand 26 (opzionale) / 34, 1 uscita relè per controllo porta, 1 ingresso per sensore stato porta, 1 pulsante apertura porta, fino a 30000 tessere, 150000 log eventi, tastiera touch retroilluminata, alimentazione 9-15 Vdc.
***DIMENSIONI:** 62 x 142 x 23 mm

KIT VIDEOCITOFONIA IP

NEW



DHI-KTP01L(S)
€ 850,00



POSTAZIONE ESTERNA **DHI-VTO2201F-P**
CMOS bassa illuminazione 2MP HD 140°, Funzione videocitofono, Funzione di controllo accessi che supporta due serrature, Utilizzare l'app per parlare con i visitatori o sbloccare la porta in remoto sul telefono, Montaggio a plafone e incasso, PoE, IK07 e IP65.
POSTAZIONE INTERNA **DHI-VTH2421FW-P**
7" touch screen capacitivo TFT, 6 ingressi e 1 uscita allarme, Supporta PoE standard, Allarme SOS.
SWITCH **PFS3006-4ET-36**
4 porte PoE con 10/100 Mbps Base-TX, 2 porte uplink con 10/100 Mbps Base-TX, Supporta 250 m di distanza PoE transmission.
VTM115 SCATOLA A PARETE

POSTAZIONE ESTERNA VTO 3221 E-P E ACCESSORI

DHI
VTO3221 E-P
€ 770,00



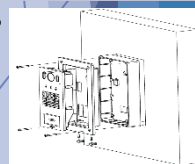
Postazione esterna in alluminio con luce bianca * Fotocamera CMOS da 2MP * Pulsante meccanico con Braille * Piastra in lega di alluminio. IK08 * IP65 * Apriporta tramite password e tessera Mifare

***DIMENSIONI:** 200x98x32mm * PESO: 1.5 kg

VTM116-01(2)
€ 80,00



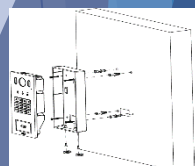
Scatola da incasso + scatola con cornice per VTO6221 E-P VTO3221E-P
mensioni (anteriore) 138x240x35mm
***DIMENSIONI:** (posteriore) 120,8x222,7x33mm
***DIMENSIONI:** (apertura muro) 120,8x222,7x33mm



VTM117
€ 40,00



Scatola per montaggio su superficie
Materiale: ADC12
***DIMENSIONI:** 97x199x29mm



POSTAZIONI ESTERNE



**DHI-
VTO4202F-P-S2**
€ 450,00



Postazione esterna modulare IP e BIFILARE in alluminio IP65 antivandalo IK07, sensore telecamera CMOS 1/3" da 2Mpx, ottica 1,95mm, illuminazione con Led bianco, 1 Porta Lan, 1 uscita relè per il comando apertura porta espandibile con modulo relè DEE1010B, montaggio a parete o ad incasso, alimentazione 12Vdc/PoE<12W *DIMENSIONI: 100x100x49mm



**DHI-
VTO2202F-P-S2**
€ 520,00



Postazione esterna IP/BIFILARE in alluminio IP65 antivandalo IK07, sensore telecamera CMOS da 2mpx , ottica 1,95mm, illuminazione con LED IR, supporta connessione porta Lan, 1 relè uscita per il comando apertura porta espandibile con modulo relè DEE1010B 1 ingresso allarme, microfono e speaker integrati, montaggio a parete (con VTM115 - VTM05R) o ad incasso (con VTM114) alimentazione 12Vdc>12W, Poe 802,3af o tramite VTN1006A-2 se utilizzato in un sistema bifilare *DIMENSIONI:96x130x40mm



**DHI-
VTO3211D-P1-S2**
€ 376,00



Postazione esterna in alluminio IP65 antivandalo IK08, **Un pulsante**, lettore schede IC, illuminazione IR e visione notturna, sblocco tramite app e sblocco monitor interno, Audio bidirezionale e chiamata vocale tramite app, Capacità della carta: 10.000, Allarme manomissione, PoE standard, Controlla due serrature. *DIMENSIONI: 181 mm×101 mm×31 mm



**DHI-
VTO3211D-P2-S2**
€ 388,00



Postazione esterna in alluminio IP65 antivandalo IK08, **Due pulsanti**, lettore schede IC, illuminazione IR e visione notturna, sblocco tramite app e sblocco monitor interno, Audio bidirezionale e chiamata vocale tramite app, Capacità della carta: 10.000, Allarme manomissione, PoE standard, Controlla due serrature. *DIMENSIONI: 181 mm×101 mm×31 mm



**DHI-
VTO3211D-P4-S2**
€ 400,00



Postazione esterna in alluminio IP65 antivandalo IK08, **Quattro pulsanti**, lettore schede IC, illuminazione IR e visione notturna, sblocco tramite app e sblocco monitor interno, Audio bidirezionale e chiamata vocale tramite app, Capacità della carta: 10.000, Allarme manomissione, PoE standard, Controlla due serrature. *DIMENSIONI: 181 mm×101 mm×31 mm



**DHI-
VTO3312Q-P**
€ 580,00



Postazione esterna in alluminio,IP/BIFILARE , protezione IP65 e IK08, **quattro pulsanti** con possibilità di rendere la postazione a 1 o 2 chiamate, Connessione - Fotocamera CMOS HD da 2 MP da 1/2,8 , videochiamate bidirezionali con monitor interni, Illuminazione IR e WDR automatico, supporta due serrature, Chiamata vocale e sblocco tramite app, H.264 e H.265, Sblocca con carta IC, Alimentazione PoE, Copertura antipioggia inclusa. *DIMENSIONI: 188.1 mm × 107.2 mm × 30 mm



**DHI-
VTO6521K**
€ 1.060,00



Posto esterno videocitofonico IP, IP65 antivandalo IK08, sensore telecamera CMOS 1/2.8" da 2 MP, display LCD da 4.3", risoluzione 800x480, 1 porta LAN 100 Mbps, 1 uscita a relè per comando apertura porta espandibile con modulo relè DEE1010B su 1 RS485, 1 ingresso/uscita Wiegand, lettore card RFID integrato, apertura anche tramite password e QR code, alimentazione 12 Vdc <18 W. ACCESSORI VTM57R *DIMENSIONI: 406 mm × 143 mm × 54.05 mm *PESO: 2,05 Kg

POSTAZIONI ESTERNE MODULARI



**DHI-
VTO4202F-MR**
€ 80,00



Modulo per DHI-VTO4202F-P, lettore tessere RFID *DIMENSIONI: 100mmx49,90mm



**DHI-
VTO4202F-MS**
€ 92,00



Modulo per DHI-VTO4202F-P, display STN da 3" * Postazione interna per visualizzare l'utente * Apertura porta * Numero codice dell'utente *DIMENSIONI: 100mmx100mm

POSTAZIONI INTERNE



**DHI-
VTH2421FB-P**
€ 350,00



Postazione interna IP con display touch screen capacitivo TFT da 7", 1024 x 600
Sorveglianza IPC * Integrazione allarmi * Prestazioni elevate e convenienza *
Scheda SD da 8 GB integrata * Supporto PoE standard * Colore: Nero
***DIMENSIONI:** 119.6 mm x 221.5 mm x 21.5 mm



**DHI-
VTH2421FW-P**
€ 350,00



Postazione interna IP con display touch screen capacitivo TFT da 7", 1024 x 600
Sorveglianza IPC * Integrazione allarmi * Prestazioni elevate e convenienza
***sistema operativo LINUX**, Scheda SD da 8 GB integrata * Supporto PoE standard *
Colore: Bianco
***DIMENSIONI:** 119.6 mm x 221.5 mm x 21.5 mm



**DHI-
VTH2611L-WP**
€ 200,00



Postazione interna IP con display touch screen capacitivo **TFT da 4,3**, sblocco
porta, associabile alla sorveglianza IPC, 4 ingressi e 1 uscita allarme, supporta POE
standard, Ethernet e Wi-fi, colore: bianco.
***DIMENSIONI:** 136.0 mm x 140.0 mm x 25.5 mm



**DHI-
VTH2621G-WP**
€ 310,00



Postazione interna IP e Wi-fi con display touch screen capacitivo TFT da 7,
1024x 600 6 ingressi e 1 uscita allarme, Decodifica video H.265 e H.264, supporta
poe standard. ***sistema operativo LINUX**
Colore: nero
***DIMENSIONI:** 189.6 mm x 134.6 mm x 26.0 mm *PESO: 0,34KG



**DHI-
VTH2621GW-WP**
€ 310,00



Postazione interna IP e Wi-fi con display touch screen capacitivo TFT da 7,
1024x 600 6 ingressi e 1 uscita allarme, Decodifica video H.265 e H.264, supporta
poe standard. ***sistema operativo LINUX**
Colore: BIANCO
***DIMENSIONI:** 189.6 mm x 134.6 mm x 26.0 mm *PESO: 0,34KG



**DHI-
VTH5221DW-S2**
€ 460,00



Postazione interna , display LCD da 7» risoluzione 1024x600 , 1 porta Lan , **WI-FI**,
***sistema operativo LINUX**, touch screen capacitivo e tasti touch per funzioni
rapide, 6 ingressi e 1 uscita di allarme, funzione rubrica, registrazione e storico
chiamate, pop up si allarme, slot micro SD, montaggio a parete, intercomunicante
con altre postazioni interne compatibili, alimentazione 12Vdc/PoE<7W - colore
Bianco
***DIMENSIONI:** 215x140x21mm



**DHI-
VTH5321GW-W**
€ 640,00



Postazione interna , display LCD da 7» risoluzione 1024x600 , 1 porta Lan , **WI-FI**,
sistema operativo ANDROID, touch screen capacitivo e tasti touch per funzioni
rapide, 6 ingressi e 1 uscita di allarme, funzione rubrica, registrazione e storico
chiamate, pop up si allarme, slot micro SD, montaggio a parete, intercomunicante
con altre postazioni interne compatibili, alimentazione 12Vdc/1a PoE<7W -
colore Bianco
***DIMENSIONI:** 189.6 mm x 134.6 mm x 26 mm

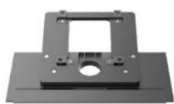


**DHI-
VTH5422HW**
€ 480,00



Monitor da interno IP a 2 fili, 7" touch screen capacitivo TFT, **ingresso allarme a 6**
canali e uscita allarme a 1 canale, Supporta PoE standard, Supporta la codifica
video H.265 e H.264, **Supporta la comunicazione digitale a 2 fili, BILIFARE**,
Interruttore a due fili, Centro gestione chiamate con un solo tocco. Sistema
operativo LINUX,
***DIMENSIONI:** 189.0 mm x 130.0 mm x 26.9 mm *PESO: 388g

POSTAZIONI ESTERNE MODULARI



VTM18B
€ 110,00

Supporto da scrivania per postazioni interne di videocitofonia ,
monitor VTH5321GW, VTH5341G e VTH5422HW **Colore : nero



VTM123
€ 40,00



Supporto da scrivania per postazioni interne di videocitofonia.
Colore: nero
***DIMENSIONI:** 190mm*100mm*54mm



VTM125
€ 134,60



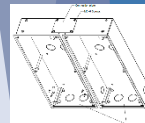
Cornice a 2 unità per moduli di videocitofonia VTO4202F-X * da abbinare a VTM127
Materiale: Alluminio *Colore: Silver
***DIMENSIONI:** 140x240,20x7mm



VTM126
€ 151,80



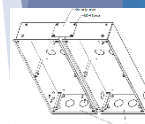
Cornice a 3 unità per moduli di videocitofonia VTO4202F-X da abbinare a VTM128
Materiale: Alluminio *Colore: Silver
***DIMENSIONI:** 140x340,40x7mm



VTM127
€ 155,00



Supporto per montaggio su superficie e il montaggio a incasso da abbinare a VTM125
Materiale: Alluminio
Colore: Silver
***DIMENSIONI:** 133x233,20x68mm



VTM128
€ 159,00



Supporto per montaggio su superficie e il montaggio a incasso da abbinare a VTM126
Materiale: Alluminio
Colore: Silver
***DIMENSIONI:** 133x333,40x68mmC



VTM114
€ 59,00



Scatola da incasso per VTO2201F-P



VTM115
€ 44,00



Scatola da parete per VTO2201F-P



VTM05R
€ 76,00



Scatola da parete con copertura anti-pioggia per VTO2202F-P



VTM07R
€ 76,00



Scatola da parete con copertura anti-pioggia per VTO3211D

POSTAZIONI ESTERNE MODULARI



VTM52R2
€ 150,00



Scatola da parete con copertura antipioggia per VTO4202F (due moduli)



VTM53R3
€ 170,00



Scatola da parete con copertura antipioggia per VTO4202F (tre moduli)



VTM57R
€ 190,00



Scatola da appoggio a parete con copertura anti-pioggia per videocitofono
posto esterno VTO6521K



VTOB103
€ 60,00

Scatola da incasso per posto esterno VTO6521K

ACCESSORI VIDEOCITOFONI



**DHI-
DEE1010B**
€ 96,00



Il modulo DEE1010B consente di espandere le funzionalità del videocitofono con il controllo di un'altra porta o cancello. L'uscita a relè integrata permette di controllare qualsiasi dispositivo NO / NC. L'uscita viene attivata dal videocitofono o telefono cellulare (applicazione DMSS). Alimentazione 12V

***DIMENSIONI:** 58x51x24,5mm



**DHI-
VTNS1001B-2**
€ 318,00

Switch di alimentazione di rete bifilare DHI-VTNS1001B-2 è un dispositivo PoE supporta RJ45, alimentazione DC 48V 1A-3 A, Supporta 4 monitor interni e 2 postazioni esterne. ALIMENTATORE INCLUSO.

***DIMENSIONI:**131 mm × 103 mm × 40 mm PESO: 0,25Kg



**DHI-
VTNS1060A**
€ 162,00



Switch di alimentazione di rete DHI-VTNS1060A è un dispositivo PoE specializzato che include il protocollo Dahua per collegare e alimentare una combinazione di monitor interni e stazioni esterne (max 6) utilizzando un cavo CAT 5E standard. Questo dispositivo è progettato per essere utilizzato come parte di un sistema di videocitofono I dispositivi collegati direttamente allo switch VTNS1060A sono alimentati con la tensione di 24V DC tramite i cavi di collegamento UTP (cat. 5e). ALIMENTATORE INCLUSO



**DHI-
VTNS2003B-2**
€ 360,00



Switch di alimentazione di rete bifilare DHI-VTNS2003B-2 è un dispositivo PoE specializzato che include il protocollo Dahua per collegare e alimentare una combinazione di monitor bifilari, Supporta la cascata a 10 livelli attraverso la porta a 2 fili, Supporta il collegamento a 20 monitor interni e 2 stazioni porta, Supporta il collegamento tramite porta RJ4. alimentatore incluso



**DHI-
VTN3000A**
€ 130,00



Modulo di convertitore dei sistemi a 2 fili DAHUA al sistema IP. Consente l'espansione del sistema con le funzioni IP. Il dispositivo è dotato di 4 bus a 2 fili per collegare i monitor e pannelli esterni (alimentazione e trasmissione del segnale) e 1 presa Ethernet per collegare la rete LAN * 24V * VTNC3000A è progettato per lavorare con i videocitofoni e pannelli che operano nello standard DAHUA 2-Wire



**DHI-
IC-S50 CARD**
€ 5,20

Standard: Mifare s50,13,56MHz

Compatibilità: ISO/ICE 14443 A

Range : circa 10cm

***DIMENSIONI:** 86x54x0,80mm *PESO: 0.006kg



**DHI-
IC-SM**
€ 5,20

Chiave trasponder consente il controllo dell'accesso sicuro tramite la tecnologia RFID. E' sintonizzato su 13,56MHz e può essere letto da lettori contact less compatibili da una distanza massima di 10 cm

POSTAZIONI ESTERNE MODULARI- PULSANTIERE



**DHI-
VTO4202F-MB1**
€ 67,00



Modulo pulsanti per DHI-VTO4202F-P * Pulsantiera ad 1 bottone per postazione esterna modulare ibrida LAN/bifilare Dahua.

***DIMENSIONI:** 100mmX50mm



**DHI-
VTO4202F-MB2**
€ 88,00



Modulo pulsanti per DHI-VTO4202F-P * Pulsantiera ad 2 bottoni per postazione esterna modulare ibrida LAN/bifilare Dahua

***DIMENSIONI:** 100mmX50mm



**DHI-
VTO4202F-MB5**
€ 110,00



Modulo pulsanti per DHI-VTO4202F-P * Pulsantiera ad 5 bottoni per postazione esterna modulare ibrida LAN/bifilare Dahua

***DIMENSIONI:** 100mmX100mm

POSTAZIONI ESTERNE MODULARI ACCESSORI



**DHI-
VTO4202F-MF**
€ 240,00

Modulo per DHI-VTO4202F-P in alluminio IP65 antivandalo IK07, lettore impronte digitali

***DIMENSIONI:** 100mmx100mm



**DHI-
VTO4202F-MK**
€ 195,00

Modulo per DHI-VTO4202F-P, tastiera meccanica

***DIMENSIONI:** 100mmx100mm



**DHI-
VTO4202F-ML**
€ 70,00

Modulo per DHI-VTO4202F-P in alluminio IP65 antivandalo IK07, led di stato Indicatore parti di campanello, video citofono, parti di controllo di Accesso

***DIMENSIONI:** 100mmx50mm



**DHI-
VTO4202F-MN**
NON DISPONIBILE

Modulo per DHI-VTO4202F-P in alluminio IP65 antivandalo IK07, pannello cieco

***DIMENSIONI:** 100mmx50mm

SWITCH 10/100

F0420FBL-C

€ 115,00

SWITCH 4 PORTE POE 10/100Mbps
ATTIVO 4+2 2*RJ45 10/100Mbps

DC 52V 2.3A max distanza 250mt (ALIMENTATORE INTERNO)

***DIMENSIONI:** 200mm*120mm*44mm(L*W*H)

F0820FBL

€ 132,00

SWITCH 8 PORTE POE 10/100Mbps

ATTIVO 8+2 2*RJ45 (UP LINK) 10/100Mbps

DC 52V 2.9A 150W Ingresso alimentazione DC52V max distanza 250mt

***DIMENSIONI:** 198*74*29mm

F1621GBL-C

€ 380,00

SWITCH 16 PORTE POE 10/100Mbps

ATTIVO 16+2+ 1 2*RJ45 (UP LINK) 10/100/1000Mbps (GIGABIT) 1*SFP10/100/1000Mbps (FIBRA)

DC 52V 4.8 A 250W (ALIMENTATORE INTERNO)

***DIMENSIONI:** 270mm x 180mm x 44mm(L x W x H)

SWITCH 100/1000

G0411GB

€ 208,00

SWITCH 4 PORTE POE 100/1000Mbps

ATTIVO 4+1+1 1*RJ45 (UP LINK) 100/1000Mbps + 1*SFP 100/1000Mbps - virtual Lan (VLAN)

DC 52V 1.5 A 78W Ingresso alimentazione: AC110-240W max distanza 100mt

***DIMENSIONI:** 120*200*40mm

G0821GB-C

€ 292,00

SWITCH 8 PORTE POE 100/1000Mbps

ATTIVO 8+2+1 2*RJ45 (UP LINK) 100/1000Mbps + 1*SFP 100/1000Mbps - virtual Lan (VLAN)

DC 52V 2.3A 120W Ingresso alimentazione: AC 110-240W max distanza 100mt

***DIMENSIONI:** 270*180*45mm

G0822GB

€ 327,00

SWITCH 8 PORTE POE 100/1000Mbps

ATTIVO 8+2+2 2*RJ45 (UP LINK) 100/1000Mbps + 2*SFP 100/1000Mbps - virtual Lan (VLAN)

DC 52V 2.3A 120W Ingresso alimentazione: AC 110-240W max distanza 100mt

***DIMENSIONI:** 270*180*45mm

G1620GB

€ 380,00

SWITCH 16 PORTE POE 10/100/1000Mbps

ATTIVO 16+2 2*RJ45 (UP LINK) 100/1000Mbps

DC 52V 4,8A 250W max distanza 100mt

***DIMENSIONI:** 270mm*180mm*44mm(L*W*H)

G2422GB

€ 840,00

SWITCH 24 PORTE POE 10/100/1000Mbps

ATTIVO 24+2+2 2RK45 (UP LINK) 2*SFP 100/1000Mbps

DC 52V/7.7° 400W Ingresso alimentazione: AC110-240V max distanza 100mt

***DIMENSIONI:** 440*285*45mm **RACK**

PFS3006-4ET-36
€ 128,00



SWITCH 4 PORTE POE 10/100Mbps - TX + 2 porte uplink 10/100Mbps -TX , Supporta gli standard 802.3af e 802.3at, Supporta la trasmissione PoE a lunga distanza di 250 m, 36W, Supporta il watchdog PoE, Temperatura di esercizio: da -10°C a +55°C
*DIMENSIONI: 194.0 mm x 108.1 mm x 35.0 mm *PESO: Kg 0,56

PFS3006-4ET-60-V2
€ 145,00



SWITCH 4 PORTE POE 10/100Mbps
Supporta IEEE802.3, IEEE802.3u, IEEE802.3ab e IEEE802.3, Autoadattamento MDI/MDIX, Porta RJ-45 e Standard di alimentazione 802.3at e 802.3af, La porta 1 supporta l'alimentazione Hi-PoE 60W, Alimentatore PoE da 250 m, Montaggio a parete e antifurto meccanico, alimentazione elettrica di CC 53V, Supporta watchdog PoE.
*DIMENSIONI: 130 mm x 85 mm x 26 mm *PESO: 0.3 kg

PFS3106-4ET-60
€ 195,00



SWITCH 4 PORTE POE Ethernet Port: 1*100/1000 base-X – 1*10/100/1000 Base-T – 4*10/100 Base-T (PoE power supply)- DC53V Switching Capacity: 7.6G
Velocità di inoltro 4.4,17 Mpps
Capacità di Memoria 1Mb
Umidità 10%-90%
Temperature di lavoro -30°C-65°C
PESO: 480g

PFS3110-8ET-96
€ 280,00



SWITCH 8 PORTE POE Ethernet Port: 1*/1000 base-X – 1*10/100/1000 Base-T – 8*10/100 Base-T (PoE power supply)- DC48V-57V Switching Capacity: 7.6G
Velocità di inoltro 4.17 Mpps
Capacità di Memoria 1Mb – Le porte 1-2 supporta Hi-PoE 60W
Umidità 10%-90%
Temperature di lavoro -30°C-65°C
PESO: 540g
*DIMENSIONI: 150x100x42mm

PFS3010-8ET-96
€ 240,00



SWITCH DESKTOP 8 PORTE POE
*7 porte: x RJ-45 10/100 Mbps (PoE) * 1 porta RJ 45 10/100 Hi-Poe
* 2 porte: x RJ-45 10/100/1000 Mbps (Uplink) * 48 V - 57 V DC
* DISTANZA MASSIMA 250m * alimentazione Poe 96W * Switch power 53V * CAT5E/CAT6. Max. DC resistance < 10Ω/100m
*DIMENSIONI: 190 mm x 100 mm x 30 mm *PESO: 0,50 KG

S4100-8ET2GT-96-C
€ 268,00



SWITCH 8 PORTE POE + 2 porte Uplink * 1-8 porte: 8x RJ-45 10/100Mbps * Uplink1-2: 2x RJ-45 10/100/1000 Mbps * alimentazione 53VDC, 1,81° * Alimentazione a lunga distanza 250 m * Velocità di inoltro 4.17 Mpps * CAT5E/CAT6. Max. DC resistance < 10Ω/100m *
*DIMENSIONI: 190 mm x 100 mm x 30 mm *PESO: 0,5 KG

PFS3220-16GT-240-V2
€ 900,00



SWITCH INDUSTRIALE 16 PORTE POE, 10 / 100 / 1000 Mbps su tutte le porte
16 Porte PoE (16 PoE + 2 Porte SFP + 2 Porte Ethernet per Uplink) Potenza totale massima 240W
Trasmissioni PoE MAC Table size: 8K, Standard supportati: IEEE802.3, IEEE802.3u, IEEE802.3x, IEEE802.3ab, IEEE802.3z, IEEE802.3af, IEEE802.3at, Hi-PoE, IEEE802.3bt, Intelligent PoE, Protocolli Supportati: PoE/Hi-PoE, Ricerca e aggiornamenti via ConfigTool, Supporta gestione web, Alta protezione contro i fulmini, massima temperatura -10to55°C
*DIMENSIONI: 440 mm x 300 mm x 44 mm

PFS3226-24ET-240
NON DISPONIBILE



24 Porte POE (RJ45 10/100Mbps)+ 2 Porte Uplink (RJ 1000M) + 2 Porte Optical (1000Mbps SFP) - Trasmissioni veloci fino a 1000Mbps in Uplink - Standard supportati IEEE802.3, IEEE802.3u, IEEE802.3x, IEEE802.3ab, IEEE802.3z, IEEE802.3af, IEEE802.3at, Hi-PoE - Non gestionale - Protezione contro fulmini fino a 4KV Thunderproof - Trasmissione dati a lunga distanza fino a 250m.
*DIMENSIONI: 440 mm x 300 mm x 44 mm

PoE2.0



CS4006-4ET-60
€ 140,00



Switch desktop gestito su cloud a 6 porte con 4 porte PoE
Port 1-8: 8 × RJ-45 10/100 Mbps (PoE); Port 9-10: 2 × RJ-45 10/100/1000 Mbps (uplink) virtual Lan (VLAN)
DC 54V 2.22 A Porta 1 ≤ 90 W, Porte 2-8 ≤ 30 W, total ≤ 110 W, max distanza 250mt
***DIMENSIONI:** 130 mm × 90 mm × 26 mm ***PESO:** 0.28 kg



CS4010-8ET-110
€ 240,00



Switch desktop gestito su cloud a 10 porte con 8 porte PoE
Porte 1-4: 4 × RJ-45 10/100 Mbps (PoE); Porte 5-6: 2 × RJ-45 10/100/1000 Mbps (uplink)- virtual Lan (VLAN)
DC 53V 1.226 A Porta 1 ≤ 60 W, Porte 2-4 ≤ 30 W, totale ≤ 60 W max distanza 250mt
***DIMENSIONI:** 190 mm × 106 mm × 30 mm ***PESO:** 0.5 kg



CS4218-16ET-190
€ 568,00



Switch desktop gestito su cloud a 18 porte con 16 porte PoE
Porte 1-16: 16 × RJ-45 10/100 Mbps (PoE); Porte 17-18: 2 × RJ-45 10/100/1000 Mbps (combo);
Porte 17-18: 2 × SFP 1000 Mbps (combo)- virtual Lan (VLAN)
100-240 VDC, 47-63 Hz, max 4 A Porta 1-2 ≤ 90 W, Porte 3-16 ≤ 30 W, totale ≤ 190 W
max distanza 250mt
***DIMENSIONI:** 440 mm × 220 mm × 44 mm ***PESO:** 2.29 kg



CS4226-24ET-240
€ 655,00



Switch desktop gestito su cloud a 26 porte con 24 porte PoE
Port 1-24: 24 × RJ-45 10/100 Mbps (PoE); Port 25-26: 2 × RJ-45 10/100/1000 Mbps (combo);
Port 25-26: 2 × SFP 1000 Mbps (combo)- virtual Lan (VLAN)
100-240 VDC, 47-63 Hz, max 4 A Porta 1-2 ≤ 90 W, Porte 3-24 ≤ 30 W, totale ≤ 240 W
max distanza 250mt
***DIMENSIONI:** 440 mm × 220 mm × 44 mm ***PESO:** 2.47 kg



CS4226-24ET-375
€ 806,00



Switch desktop gestito su cloud a 26 porte con 24 porte PoE
Port 1-24: 24 × RJ-45 10/100 Mbps (PoE); Port 25-26: 2 × RJ-45 10/100/1000 Mbps (combo);
Port 25-26: 2 × SFP 1000 Mbps (combo)- virtual Lan (VLAN)
100-240 VDC, 47-63 Hz, max 7 A Porta 1-2 ≤ 90 W, Porte 3-24 ≤ 30 W, totale ≤ 375 W
max distanza 250mt
***DIMENSIONI:** 440 mm × 220 mm × 44 mm ***PESO:** 2.47 kg



S4220-16GT-240
€ 918,00



Switch di rete Dahua Layer 2 Managed/Gestito - S4220-16GT-240
20 porte: 16 Porte LAN PoE (10/100/1000M) + 2 porte LAN (No PoE 10/100/1000M) + 2 porte SFP ottiche 1000Mbps
Capacità di switching 56Gbps - Packet Buffer Size 4.1Mbits - MAC Table Size 8K - Protezione dai fulmini fino a 4kV
Supporta PoE / PoE+ e Hi-PoE (PoE++) Red Port 90W / **Trasmissioni PoE a lunga distanza fino a 250m.**
***DIMENSIONI:** 440 mm × 220 mm × 44 mm ***PESO:** 2,37Kg



S4228-24GT-360
€ 1.220,00



Switch di rete Dahua Managed/Gestito - S4228-24GT-360
28 porte: 24 Porte LAN PoE (10/100/1000) + 2 porte RJ45 10/100/1000 Mbit/s + 2 × SFP 1000 Mbps
Capacità di switching 41.664Gbps - Packet Buffer Size 4.1Mbits - MAC Table Size 8K - Protezione dai fulmini fino a 4kV
Supporta PoE e Hi-PoE (PoE++) **Red Port 90W / Trasmissioni PoE a lunga distanza fino a 250m.**
***DIMENSIONI:** 440 mm × 300 mm × 44 mm ***PESO:** 3,4Kg