

SOLARMG

Green Innovation



INVERTER & SISTEMI DI STORAGE



INVERTER IBRIDI
e ON GRID



SISTEMI
DI STORAGE



PENSILINA
con FOTOVOLTAICO



WALLBOX



ACCESSORI

SOLARMG

Green Innovation

CHI SIAMO & COSA FACCIAMO

SOLARMG nasce dal credo del management di un gruppo industriale operante nella meccanica di precisione sin dagli anni '80, fervente sostenitore dell'economia circolare e dell'ecosostenibilità con particolare attenzione alla ricerca e sviluppo delle energie rinnovabili.

SOLARMG si impegna a fornire prodotti di alta qualità per applicazioni e sistemi di distribuzione di energia rinnovabile nel mercato domestico ed industriale.

SOLARMG ha come paradigma la sicurezza e la soddisfazione del cliente. L'azienda opera secondo il sistema di gestione della qualità ISO9001:2015. Tutti i prodotti sono fabbricati in conformità con gli standard internazionali BE, EN, IEC e certificati CE, CB, TUV, Semko, KEMA-KEUR, CEI-021, CEI-016.



SOLARMG ha intrapreso un ciclo produttivo intelligente. La fabbrica ha una linea automatizzata ed avanzata di produzione, assemblaggio e collaudo. L'azienda ha introdotto un sistema ERP avanzato per ottenere una tracciabilità completa di ogni fase del processo produttivo, a partire dall'ingresso delle materie prime fino alla consegna del prodotto finito.

SOLARMG persegue la costante innovazione di prodotto per offrire ai clienti una selezione completa di soluzioni in ambito residenziale ed industriale in cui la qualità è un principio cardine. L'azienda possiede i diritti di proprietà intellettuale ed industriale dei propri prodotti.

SOLARMG è in prima linea con i suoi partners per favorire la crescita del business, attraverso la creazione di valore aggiunto unito alla competitività.

INDICE

INVERTER MONOFASE IBRIDO

SG-6KWHB/PM	[EAN-8054342380032]	7
SG-3KWHB/PM	[EAN-8054342380025]	8
OST-3000HB/PM	[EAN-8054342380018]	9
SG-6KWHB/TE	[EAN-8054342380049]	11
SG-3KWHB/CL	[EAN-8054342380056]	13
SG-6KWHB/CL	[EAN-8054342380063]	14

INVERTER TRIFASE IBRIDO

SG-6KWHBT/PM	[EAN-8054342380070]	16
SG-10KWHBT/PM	[EAN-8054342380087]	17
SG-20KWHBT/PM	[EAN-8054342380094]	18
SG-30KWHBT/PM	[EAN-8054342380100]	20
SG-50KWHBT/PM	[EAN-8054342380117]	21

INVERTER MONOFASE

SG-3KW/PM	[EAN-8054342380124]	23
SG-6KW/PM	[EAN-8054342380131]	25

INVERTER TRIFASE

SG-6KWT/PM	[EAN-8054342380148]	27
SG-10KWT/PM	[EAN-8054342380155]	28
SG-15KWT/PM	[EAN-8054342380162]	29
SG-20KWT/PM	[EAN-8054342380179]	31
SG-25KWT/PM	[EAN-8054342380186]	32
SG-30KWT/PM	[EAN-8054342380193]	33
SG-50KWT/PM	[EAN-8054342380209]	35
SG-60KWT/PM	[EAN-8054342380216]	36
SG-100KWT/PM	[EAN-8054342380223]	39
SG-6KWT/TE	[EAN-8054342380247]	41
SG-10KWT/TE	[EAN-8054342380254]	41
SG-15KWT/TE	[EAN-8054342380261]	41
SG-30KWT/TE	[EAN-8054342380278]	43
SG-40KWT/TE	[EAN-8054342380285]	43
SG-50KWT/TE	[EAN-8054342380292]	43
SG-100KWT/TE	[EAN-8054342380308]	45
SG-110KWT/TE	[EAN-8054342380315]	45
SG-136KWT/TE	[EAN-8054342380322]	45
SG-330KWT/TE	[EAN-8054342380339]	47

ALL IN ONE

MONOFASE SG-AIO5KWHB SG-AIO10KWHB G-AIO15KWHB SG-AIO20KWHB	[EAN-8054342380377]	49
TRIFASE SG-AIO50KW SG-AIO125KW SG-AIO210KW	[EAN-8054342380384]	50

SISTEMI DI STORAGE

SG-B5KW/PM	[EAN-8054342380346]	52
SG-B5KW/CL	[EAN-8054342380353]	53
SG/EBS-5150-7/10/12/15/20/23/25	[EAN-8054342380360]	54

ACCESSORI

SG-DL1000	[EAN-8054342380391]	56
SG-WIFI	[EAN-8054342380407]	56
SG-SG-LAN	[EAN-8054342380414]	57
SG-D669	[EAN-8054342380421]	57
SG-D670	[EAN-8054342380438]	57

PENSILINE CON FOTOVOLTAICO

PENSI-SMILE SG-PENSIZ	62
PENSI-SMILE SG-PENSIP	63
PENSI-SMILE SG-PENSIC	64

WALLBOX

SG-S12T	67	
SG-S12T44	67	
SG-WB7KW	[EAN-8054342380445]	68
SG-WB11KW	[EAN-8054342380452]	68
SG-WB22KW	[EAN-8054342380469]	69
SG-WB44KW	[EAN-8054342380476]	69
SG-ALESS7KW	[EAN-8054342380483]	70
SG-ALESSPL22KW	[EAN-8054342380490]	71

Le immagini riprodotte nel catalogo sono puramente a scopo illustrativo e potrebbero non rispecchiare appieno le caratteristiche dei prodotti





INVERTER



PREMIUMLINE



TECHLINE



CLASSICLINE



INVERTER



INVERTER MONOFASE IBRIDO

SG-6KWHB/PM
SG-3KWHB/PM
OST-3000HB/PM



PREMIUMLINE



- **App dedicata a 3 livelli**

Controllo avanzato e personalizzato per la gestione dell'impianto.

- **Tecnologia moduli SIC**

Eliminazione di sistemi di raffreddamento aggiuntivi.

- **Energy Power Supply**

Alimentazione affidabile per massimizzare l'autoconsumo.

- **Sistema di interfaccia per la termodinamica**

Ottimizzazione dell'integrazione tra fotovoltaico e sistemi termici.

- **Realizzato in alluminio riciclato al 90%**

Sostenibilità ed eco-compatibilità senza compromessi.

- **Sistema di interfaccia**

Connessione intelligente per una gestione ottimale dell'energia.

- **Assistenza e manutenzione da remoto**

Monitoraggio e interventi tecnici per un impianto sempre efficiente.

- **Compatibilità**

Compatibile con sistemi di accumulo con batterie al litio SolarMG

MANUTENZIONE INTELLIGENTE

Configurazione e aggiornamento da remoto

SG-6KWHB

EAN 8054342380032

 PREMIUMLINE



Efficienza		
Max. efficienza (da FV a AC)		97.3%
Max. efficienza (BAT a AC)		94.0%
Input (FV)		
Max. potenza FV		9000W
Max tensione FV		550V
Max corrente di ingresso (ingresso A/ingresso B)		15A/15A
Max corrente di cortocircuito (ingresso A/ingresso B)		20A/20A
Tensione di accensione		90V
Range di tensione MPPT		70V-520V
N. MPPT indipendenti		2
N. stringhe indipendenti		1
Input (BAT)		
Tipo di batteria compatibile		LiFePO4 / Lead-acid
Tensione nominale della batteria		48V
Range di tensione della batteria		40V-60V
Max. corrente di carica/scarica		120A/120A
Max. potenza di carica/scarica		6000W/6000W
Curva di carica della batteria al litio		Self-adaption to BMS
Output (Grid)		
Potenza di uscita AC nominale		6000W
Max. potenza apparente di uscita AC		6000VA
Max. potenza uscita AC		6000W
Max. corrente di uscita		27.2A
Tensione AC nominale		220V
Range di tensione AC		150V-300V (Regolabile)
Frequenza di rete nominale		50Hz/ 60Hz
Range di frequenza AC		45Hz-55Hz/55Hz-65Hz(Regolabile)
Collegamento alla rete		Single phase
Fattore di potenza		> 0.99 @rated power (Regolabile 0.8 LD - 0.8 LG)
THDI		<3% (Rated Power)
Output (Back up)		
Tensione di uscita nominale		230V
Frequenza di uscita nominale		50Hz/ 60Hz
Potenza di uscita nominale		6000W
Corrente di uscita nominale		26A
Tempo di trasferimento		10ms (typ) / 20ms (max)
THDV		<3% @100% R Load
Protezione		
Categoria di protezione		Class I
Interruttore DC		Integrato
Protezione anti-isola		Integrato
Protezione da sovracorrente AC		Integrato
Protezione da cortocircuito AC		Integrato
Protezione da inversione di polarità AC		Integrato
Scaricatore di sovratensioni		DC Type III, AC Type III
Controllo di isolamento		Integrato
Protezione della corrente di dispersione		Integrato
Categorie da sovratensione FV		II
Categorie da sovratensione AC		III
Generale		
Max. altitudine di funzionamento		4000m
Emissione di rumore		<35dB
Grado di protezione ambientale		IP65
Range operativo di temperatura		-25°C~60°C
Umidità relativa		0~100%
Modalità di raffreddamento		Raffreddamento naturale
Montaggio		Staffa a muro
Dimensioni (L*A*P)		515mm*485mm*175mm
Peso		25Kg
Modo di collegamento FV		MC4/H4
Modo di collegamento AC (rete e backup)		Connettori AC dedicati
Modo di collegamento batteria		Connettori DC dedicati
HMI & COM		
Display		LED+APP
Interfaccia di comunicazione		RS485/CAN (for BMS), RS485, USB, DRM/RS485 (for Meter), Optional: WiFi/GPRS/LAN
Certificazione		
Rete		IEC 61000-1/2/3/4, G99, NRS 097, EN 50549-1, IEC 61727/62116, CEI 021
Sicurezza		IEC 62109-1/2
Garanzia		5 /10 anni (opzionale)



*L'intervallo di tensione e frequenza di uscita può variare a seconda dei diversi codici di rete.
*Le specifiche sono soggette a modifiche senza preavviso.

Compatibile con batteria SG-B5KW

SG-3KWHB



PREMIUMLINE



EAN 8054342380025

Efficienza	
Max. efficienza (da FV a AC)	97,6%
Max. efficienza (BAT a AC)	96,8%
Input (FV)	
Max. potenza FV	4500W
Max tensione FV	550V
Max corrente di ingresso (ingresso A/ingresso B)	18,5A
Max corrente di cortocircuito (ingresso A/ingresso B)	26A
Tensione di accensione	100V
Range di tensione MPPT	80V-500V
N. MPPT indipendenti	1
N. stringhe indipendenti	1
Input (BAT)	
Tipo di batteria compatibile	Li-ion / Lead-acid ect.
Tensione nominale della batteria	51,2V
Range di tensione della batteria	40V-60V
Max. corrente di carica/scarica	80A / 80A
Max. potenza di carica/scarica	3000W / 3000W
Curva di carica della batteria al litio	Auto-adattamento al BMS
Output (Grid)	
Potenza di uscita AC nominale	3000W
Max. potenza apparente di uscita AC	3000W
Max. potenza uscita AC	3000W
Max. corrente di uscita	14A
Tensione AC nominale	220V / 230V
Range di tensione AC	207V-253V (Regolabile)
Frequenza di rete nominale	50Hz / 60Hz
Collegamento alla rete	Monofase
Fattore di potenza	>0.99@Rated power (Regolabile 0.8 LD - 0.8 LG)
THDI	<3% (Rated power)
Output (Back up)	
Tensione di uscita nominale	230V
Frequenza di uscita nominale	50Hz/ 60Hz
Potenza di uscita nominale	3000W
Corrente di uscita nominale	14A
Tempo di trasferimento	10ms (typ) / 20ms (max)
THDV	<3%
Protezione	
Interruttore DC	Integrato
Protezione anti-isola	Integrato
Protezione da sovracorrente AC	Integrato
Protezione da cortocircuito AC	Integrato
Protezione da inversione di polarità AC	Integrato
Controllo di isolamento	Integrato
Protezione della corrente di dispersione	Integrato
Generale	
Max. altitudine di funzionamento	<4000m
Emissione di rumore	<25dB
Grado di protezione ambientale	IP65 / NEMA4X
Range operativo di temperatura	-25°C~60°C
Umidità relativa	0~100%
Modalità di raffreddamento	Ventola smart
Montaggio	Staffa a muro
Dimensioni (L*A*P)	370×535×192
Peso	17
Modo di collegamento AC (rete e backup)	Connettori AC dedicati
Modo di collegamento batteria	Connettori DC dedicati
HMI & COM	
Display	LCD / LED
Interfaccia di comunicazione	RS485/CAN, Opzionale: Wi-Fi / LAN
Certificazione	
Rete	NRS097, G98/G99, EN50549-1, C10/C11, AS 4777.2, VDE-AR-N4105, VDE0126, IEC62109-1, IEC62109-2
Sicurezza	EN61000-6-2, EN61000-6-3
Garanzia	5 / 10 (opzionale)



*L'intervallo di tensione e frequenza di uscita può variare a seconda dei diversi codici di rete.
*Le specifiche sono soggette a modifiche senza preavviso.

Compatibile con batteria SG-B5KW

OST-3000HB/PM

EAN 8054342380018



PREMIUMLINE



Modello	OST-3000HB
Ingresso (FV CC)	
Potenza FV massima in ingresso [kW]	4.80
Tensione iniziale [V]	80
Tensione massima d'ingresso* [V]	600*
Tensione nominale d'ingresso [V]	360
Range di tensione MPP* [V]	100-550*
No di Trackers MPP	1
No di ingressi CC per MPPT	1
Corrente d'ingresso massima [A]	15
Corrente di cortocircuito massima [A]	20
Collegamento batteria	
Tipo di batteria	LiFePO4 (con BMS)
Range di tensione [V]	85-450
Corrente di carica/scarica massima [A]	30/30
Uscita	
Potenza di uscita nominale [kW]	3.00
Potenza apparente massima in uscita [kVA]	3.30
Potenza apparente massima in ingresso** [kVA]	6.00
Potenza di ricarica della batteria massima [kW]	3.00
Tensione in uscita nominale	L/N/PE; 220/230/240V
Frequenza di rete CA nominale [Hz]	50/60
Corrente d'uscita massima [A]	15.00
Fattore di potenza	0.8 leading 0.8 lagging
Distorsione armonica totale massima DCI	<3% @Potenza nominale in uscita < 0.5% In
Backup	
Potenza d'uscita nominale [kW]	3.00
Potenza max d'uscita apparente [KVA]	3.30
Corrente d'uscita massima [A]	15.00
Tempo d'attivazione della modalità backup	<10ms
Tensione d'uscita nominale	L/N/PE; 220/230/240V
Frequenza d'uscita nominale [Hz]	50/60
Distorsione armonica della tensione	<3% @Carico lineare
Efficienza	
Efficienza massima	97.6%
Efficienza ponderata europea	97.0%
Protezione	
Protezione della polarità inversa a CC	Integrato
Protezione della connessione di ingresso della batteria	Integrato
Protezione dalla resistenza dell'isolamento	Integrato
Protezione transitorio	Integrato
Protezione da surriscaldamento	Integrato
Protezione da corrente residua	Integrato
Protezione anti-islanding	Integrato
Protezione per sovratensione in CA	Integrato
Protezione sovraccarico	Integrato
Protezione del corto circuito a CA	Integrato
Dati Generali	
Categoria sovratensione	CC:II CA:III
Dimensione [LxAxP mm]	534x418x210
Peso [KG]	27.0
Grado di protezione	IP65
Consumo energetico notturno [W]	<15
Tipologia	Senza trasformatore
Range temperatura di esercizio [°C]	-30~60
Umidità relative [%]	0~100
Altitudine operativa [m]	3000 (declassamento@>3000m)
Raffreddamento	Convezione naturale
Livelli di rumorosità [dB]	<25
Display	OLED & LED
Comunicazione	CAN, RS485, WIFI/LAN (Opzionale)
Garanzia	5 /10 anni (opzionale)



*PV max: La tensione di ingresso è 550 V senza batteria o 500 V con batteria, altrimenti l'inverter sarà in attesa.

**Potenza apparente massima dalla rete indica la potenza massima importata dalla rete elettrica utilizzata per soddisfare i carichi di riserva e caricare la batteria

1) G98 3.63kVA, 2) G98 16.00A, 3) AS 4777.2 5.0kW, VDE-AR-N 4105 4.6kW

4) AS 4777.2 5.0KVA, VDE-AR-N 4105 4.60kVA, C10/11 5.0KVA,

5) AS 4777.2 21.7A, VDE-AR-N 4105 21.0A, C10/11 21.7A, 6) CEI 0-21



INVERTER



SOLARMG

Green Innovation

MONOFASE IBRIDO

SG-6KWHB/TE



TECHLINE



- **App dedicata a 3 livelli**

Controllo avanzato e personalizzato per la gestione dell'impianto.

- **Tecnologia moduli SIC**

Eliminazione di sistemi di raffreddamento aggiuntivi.

- **Energy Power Supply**

Alimentazione affidabile per massimizzare l'autoconsumo.

- **Sistema di interfaccia per la termodinamica**

Ottimizzazione dell'integrazione tra fotovoltaico e sistemi termici.

- **Realizzato in alluminio riciclato al 90%**

Sostenibilità ed eco-compatibilità senza compromessi.

- **Sistema di interfaccia**

Connessione intelligente per una gestione ottimale dell'energia.

- **Assistenza e manutenzione da remoto**

Monitoraggio e interventi tecnici per un impianto sempre efficiente.

- **Compatibilità**

Compatibile con sistemi di accumulo con batterie al litio SolarMG

MANUTENZIONE INTELLIGENTE

Configurazione e aggiornamento da remoto

SG-6KWHB/TE



TECHLINE



EAN 8054342380049

Efficienza	
Efficienza massima (da PV a AC)	97,6%
Efficienza massima (da BAT a AC)	96,0%
Ingresso (PV)	
Max. Potenza FV	8000W
Max. Tensione FV	500V
Max corrente di ingresso (IngressoA/IngressoB)	15A / 15A
Max corrente di cortocircuito (IngressoA/IngressoB)	20A / 20A
Tensione di avvio	150V
Intervalli di tensione MPPT a pieno carico	120V-450V
Stringa per MPPT	2
N. di MPPT	1
Ingresso/Uscita (BAT)	
Tipo di batteria compatibile	Lithium-ion / Lead-acid
Tensione nominale della batteria	48V
Intervallo di tensione della batteria	40-60V
Max. Corrente di carica/scarica	120A (Carica) / 130A (Scarica)
Max. Potenza di carica/scarica	5760W/6240W
Curva di carica della batteria al litio	/
Uscita (Griglia)	
Potenza di uscita AC nominale	6000W
Max. potenza apparente di uscita AC	6000VA
Max. potenza uscita AC	6000W
Max. corrente di uscita	26A
Tensione AC nominale	230V
Range di tensione AC	185V-265V
Frequenza di rete nominale	50Hz - 60Hz
Range di frequenza AC	50Hz - 60Hz
Collegamento alla rete	Monofase
Fattore di potenza	-0.8 0.8
THDI	<3%
Uscita (backup)	
Tensione di uscita nominale	220/230/240V(Configurabile)
Frequenza di uscita nominale	50Hz - 60Hz (Configurabile)
Potenza di uscita nominale	6000W
Corrente di uscita nominale	26A
Tempo di trasferimento	10ms
THDV	<3%
Protezione	
Categoria di protezione	Si
Interruttore DC	Si
Protezione anti-isola	Si
Protezione da sovracorrente AC	Si
Protezione da cortocircuito AC	Si
Protezione da inversione di polarità AC	No
Scaricatore di sovratensioni	Si
Controllo isolamento	Si
Protezione della corrente di dispersione	Si
Categorie da sovratensione FV	Si
Categorie da sovratensione AC	Si
Generale	
Max. altitudine di funzionamento	4000m
Emissione di rumore	35-45dB
Grado di protezione ambientale	IP41
Range operativo di temperatura	-25°C-60°C
Umidità relativa	5-95%
Modalità di raffreddamento	Ventola, radiatore in alluminio
Montaggio	Supporto a parete
Dimensioni (L*A*P)	515mm*420mm*140mm
Peso	15,5Kg
Modo di collegamento FV	Connessione MC4
Modo di collegamento AC (rete e backup)	Connettore solare AC 5P II
Modo di collegamento batteria	Morsettiera M8-1 con connettore impermeabile IP69
HMI & COM	
Display	LCD Touch screen da 75cm ² + APP
Interfaccia di comunicazione	CAN,RS485
Certificazione	
Rete	"VDE-AR-N4105, UNE 217001,G100"
Sicurezza	IEC/EN62109-1/2
Garanzia	Consultare il sito www.solarmg.it nella sezione assistenza



*L'intervallo di tensione e frequenza di uscita può variare a seconda dei diversi codici di rete.

*Le specifiche sono soggette a modifiche senza preavviso.



INVERTER



SOLARMG

Green Innovation

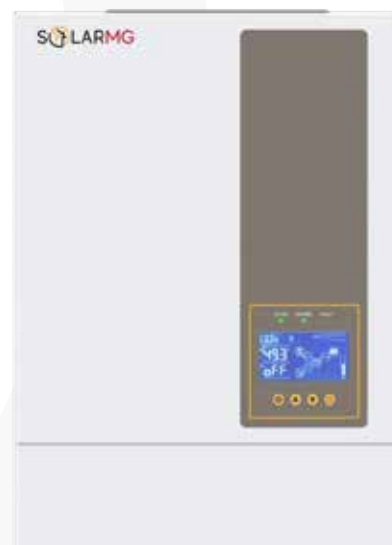
MONOFASE IBRIDO

SG-3KWHB/CL

SG-6KWHB/CL



CLASSICLINE



• **App dedicata**

Controllo e personalizzato per la gestione dell'impianto.

• **Energy Power Supply**

Alimentazione affidabile per massimizzare l'autoconsumo.

• **Sistema di interfaccia**

Connessione intelligente per una gestione ottimale dell'energia.

• **Assistenza e manutenzione da remoto**

Monitoraggio e interventi tecnici per un impianto sempre efficiente.

• **Installazione semplificata**

Messa in funzione Plug-In.

• **Compatibilità**


Compatibile con sistemi di accumulo con batterie al litio SolarMG

MANUTENZIONE INTELLIGENTE

Configurazione e aggiornamento da remoto

SG-3KWHB/CL

EAN 8054342380056

 CLASSICLINE



Modello	SG-3KWHB/CL
Parametri di ingresso della batteria	
Tipo di batteria supportato	LiFePO4 o Lead-acid
Intervallo di tensione di ingresso batteria (V)	40~60
Tensione massima di carica (V)	60 (Configurabile)
Corrente massima di carica (A)	60 (Configurabile)
Corrente massima di scarica (A)	80 (Configurabile)
Capacità della batteria (Ah) (Consigliata)	70-1000
Carica per pacco batteria LiFePO	Comunicazione con il BMS del pacco batteria
Parametri di ingresso del stringa PV	
Potenza massima di ingresso DC (W)	4500
Tensione massima di ingresso DC (V)	500
Intervallo di tensione MPPT (V)	120~450
Tensione di avvio (V)	150
Corrente massima di ingresso (A)	15
Parametri di uscita AC (Backup) Fornitura per carico essenziale	
Potenza massima di uscita (W)	3000
Potenza apparente massima di uscita (VA)	3000
Potenza apparente di uscita di picco (VA)	5000
Corrente massima di uscita (A)	18
Frequenza/tensione nominale di uscita	50/60(+/-0.2%)Hz;220/230/240 (Configurabile) monofase
Corrente massima di bypass (A)	40
Tempo di commutazione (Bypass e inverter) (ms)	10
Distorsione armonica totale in uscita (Carico resistivo)	<3%
Parametri di ingresso AC (On-grid) Bypass per carico essenziale/Carica della batteria/Fornitura al carico domestico	
Potenza massima di ingresso (W) Bypass per carico essenziale/Carica batteria	3000
Potenza massima di uscita (W) Fornitura al carico domestico	3000
Potenza apparente massima di ingresso (VA) Bypass per carico essenziale/Carica batteria	3000
Potenza apparente massima di uscita (VA) Fornitura al carico domestico	3000
Tensione nominale di ingresso/uscita (V)	220/230/240 (Auto regolato per adattarsi alla rete domestica) monofase
Frequenza nominale di ingresso/uscita (Hz)	50/60 (Auto regolato per adattarsi alla rete domestica)
Corrente massima di bypass (A)	40
Tempo di commutazione (Bypass e inverter) (ms)	8
Efficienza	
Efficienza massima	97.6%
Efficienza massima batteria a carico	94.0%
Efficienza Europa	97.0%
Efficienza MPPT	99.9%
Protezione	
Integrata	Protezione da sovraccarico della batteria, protezione da bassa tensione della batteria, protezione da surriscaldamento, protezione da sovraccarico in uscita, protezione da cortocircuito in uscita, protezione da sovratensione in uscita.
Certificazioni e Normative	
Regolamentazione della rete	CEI 0-21; VDE-AR-N4105; UNE217001; G100
Sicurezza EMC/Normative	IEC/EN61000-6-1/3; IEC/EN62109-1/2
Dati generali	
Grado di protezione	IP41
Dimensioni	430×307×133mm
Peso	9,5kg
Garanzia	Consultare il sito www.solarmg.it nella sezione assistenza




*L'intervallo di tensione e frequenza di uscita può variare a seconda dei diversi codici di rete.

*Le specifiche sono soggette a modifiche senza preavviso.

SG-6KWHB/CL

EAN 8054342380063

 CLASSICLINE



Efficienza	
Efficienza massima (da PV a AC)	97,6%
Efficienza massima (da BAT a AC)	96,0%
Input	
Max. Potenza FV	8000W
Max. Tensione FV	500V
Max corrente di ingresso (IngressoA/IngressoB)	15A / 15A
Max corrente di cortocircuito (IngressoA/IngressoB)	20A / 20A
Tensione di avvio	150V
Intervalli di tensione MPPT a pieno carico	120V-450V
Stringa per MPPT	2
N. di MPPT	1
Ingresso/Uscita (BAT)	
Tipo di batteria compatibile	Lithium-ion / Lead-acid
Tensione nominale della batteria	48V
Intervallo di tensione della batteria	40-60V
Max. Corrente di carica/scarica	120A (Carica) / 130A (Scarica)
Max. Potenza di carica/scarica	5760W/6240W
Curva di carica della batteria al litio	/
Potenza di uscita AC nominale	6000W
Max. potenza apparente di uscita AC	6000VA
Max. potenza uscita AC	6000W
Max. corrente di uscita	26A
Tensione AC nominale	230V
Range di tensione AC	185V-265V
Frequenza di rete nominale	50Hz - 60Hz
Range di frequenza AC	50Hz - 60Hz
Collegamento alla rete	Monofase
Fattore di potenza	-0.8 0.8
THDI	<3%
Uscita (backup)	
Tensione di uscita nominale	220/230/240V (Configurabile)
Frequenza di uscita nominale	50Hz - 60Hz (Configurabile)
Potenza di uscita nominale	6000W
Corrente di uscita nominale	26A
Tempo di trasferimento	10ms
THDV	<3%
Protezione	
Categoria di protezione	Sì
Interruttore DC	Sì
Protezione anti-isola	Sì
Protezione da sovracorrente AC	Sì
Protezione da cortocircuito AC	Sì
Protezione da inversione di polarità AC	No
Scaricatore di sovratensioni	Sì
Categoria di protezione	Sì
Interruttore DC	Sì
Protezione anti-isola	Sì
Protezione da sovracorrente AC	Sì
Generale	
Max. altitudine di funzionamento	4000m
Emissione di rumore	35-45dB
Grado di protezione ambientale	IP41
Range operativo di temperatura	-25°C-60°C
Umidità relativa	5-95%
Modalità di raffreddamento	Ventola, radiatore in alluminio
Montaggio	Supporto a parete
Dimensioni (L*A*P)	500mm*353mm*134mm
Peso	13,7Kg
Modo di collegamento FV	Connessione MC4
Modo di collegamento AC (rete e backup)	Connettore solare AC 5P II
Modo di collegamento batteria	Morsettiera M8-1 con connettore impermeabile IP68
Display	LCD + APP
Interfaccia di comunicazione	CAN,RS485
Certificazione	
Rete	VDE-AR-N4105, UNE - 217001,G100
Sicurezza	IEC/EN62109-1/2



*L'intervallo di tensione e frequenza di uscita può variare a seconda dei diversi codici di rete.

*Le specifiche sono soggette a modifiche senza preavviso.



INVERTER



SOLARMG

Green Innovation

INVERTER TRIFASE IBRIDO

SG-6KWHBT/PM
SG-10KWHBT/PM
SG-20KWHBT/PM



PREMIUMLINE



- **App dedicata a 3 livelli**

Controllo avanzato e personalizzato per la gestione dell'impianto.

- **Tecnologia moduli SIC**

Eliminazione di sistemi di raffreddamento aggiuntivi.

- **Energy Power Supply**

Alimentazione affidabile per massimizzare l'autoconsumo.

- **Sistema di interfaccia per la termodinamica**

Ottimizzazione dell'integrazione tra fotovoltaico e sistemi termici.

- **Realizzato in alluminio riciclato al 90%**

Sostenibilità ed eco-compatibilità senza compromessi.

- **Sistema di interfaccia**

Connessione intelligente per una gestione ottimale dell'energia.

- **Assistenza e manutenzione da remoto**

Monitoraggio e interventi tecnici per un impianto sempre efficiente.

- **Compatibilità**

Compatibile con sistemi di accumulo con batterie al litio SolarMG

MANUTENZIONE INTELLIGENTE

Configurazione e aggiornamento da remoto

SG-6KWHBT/PM

EAN 8054342380070



PREMIUMLINE



Modello	SG-6KWHBT
Ingresso (FV CC)	
Potenza FV massima in ingresso [kW]	9.0
Tensione iniziale [V]	135
Tensione massima d'ingresso* [V]	1000*
Tensione nominale d'ingresso [V]	620
Range di tensione MPP* [V]	120-950*
No di Trackers MPP	2
No di ingressi CC per MPPT	1/1
Corrente d'ingresso massima [A]	15/15
Corrente di cortocircuito massima [A]	20/20
Collegamento batteria	
Tipo di batteria	LiFePO4 (con BMS) Brand SolarMG
Range di tensione [V]	135-750
Corrente di carica/scarica massima [A]	25/25
Uscita	
Potenza di uscita nominale [kW]	6.0
Potenza apparente massima in uscita [kVA]	6.6
Potenza apparente massima in ingresso** [kVA]	12.0
Potenza di ricarica della batteria massima [kW]	6.0
Tensione in uscita nominale	3L/N/PE; 220/380V; 230/400V; 240/415V
Frequenza di rete CA nominale [Hz]	50/60
Corrente d'uscita massima [A]	10.0
Fattore di potenza	0.8 leading 0.8 lagging
Distorsione armonica totale massima	<3% @Potenza nominale in uscita
DCI	< 0.5% In
Backup	
Potenza d'uscita nominale [kW]	6.00
Potenza max d'uscita apparente [KVA]	6.60
Corrente d'uscita massima [A]	10.00
Tempo d'attivazione della modalità backup	<10ms
Tensione d'uscita nominale	3L/N/PE; 220/380V; 230/400V; 240/415V
Frequenza d'uscita nominale [Hz]	50/60
Distorsione armonica della tensione	<3% @Carico lineare
Efficienza	
Efficienza massima	98.1%
Efficienza ponderata europea	97.3%
Protezione	
Protezione della polarità inversa a CC	Integrato
Protezione della connessione inversa di ingresso della batteria	Integrato
Protezione dalla resistenza dell'isolamento	Integrato
Protezione transitorio	Integrato
Protezione da surriscaldamento	Integrato
Protezione da corrente residua	Integrato
Protezione anti-islanding	Integrato
Protezione per sovratensione in CA	Integrato
Protezione sovraccarico	Integrato
Protezione del corto circuito a CA	Integrato
Dati Generali	
Categoria sovratensione	CC-II CA-III
Dimensione [LxAxP mm]	534x418x210
Peso [KG]	26.0
Grado di protezione	IP65
Consumo energetico notturno [W]	<15
Tipologia	Senza trasformatore
Range temperatura di esercizio [°C]	-30~60
Umidità relativa [%]	0~100
Altitudine operativa [m]	3000 (declassamento@>3000m)
Raffreddamento	Convezione naturale
Livelli di rumorosità [dB]	<25
Display	OLED & LED
Comunicazione	CAN, RS485, WiFi/LAN (Opzionale)
Garanzia	5 /10 anni (opzionale)



*PV max: La tensione di ingresso è 950 V senza batteria o 850 V con batteria, altrimenti l'inverter sarà in attesa.

**Potenza apparente massima dalla rete indica la potenza massima importata dalla rete elettrica utilizzata per soddisfare i carichi di riserva e caricare la batteria

1) G98 10.5KVA, 2) G98 16.00A, 3) CEI 0-21

Range di batterie compatibili da SG/EBS-5150-7 a SG/EBS-5150-20

SG-10KWHBT/PM

EAN 8054342380087



PREMIUMLINE



Modello	SG-10KWHBT
Ingresso (FV CC)	
Potenza FV massima in ingresso [kW]	15.0
Tensione iniziale [V]	135
Tensione massima d'ingresso* [V]	1000*
Tensione nominale d'ingresso [V]	620
Range di tensione MPP* [V]	200-950*
No di Trackers MPP	2
No di ingressi CC per MPPT	2/2
Corrente d'ingresso massima [A]	30/30
Corrente di cortocircuito massima [A]	40/40
Collegamento batteria	
Tipo di batteria	LiFePO4 (con BMS) Brand SolarMG
Range di tensione [V]	135-750
Corrente di carica/scarica massima [A]	40/40
Uscita	
Potenza di uscita nominale [kW]	10.0
Potenza apparente massima in uscita [kVA]	11.0
Potenza apparente massima in ingresso** [kVA]	20.0
Potenza di ricarica della batteria massima [kW]	10.0
Tensione in uscita nominale	3L/N/PE; 220/380V; 230/400V; 240/415V
Frequenza di rete CA nominale [Hz]	50/60
Corrente d'uscita massima [A]	16.5
Fattore di potenza	0.8 leading 0.8 lagging
Distorsione armonica totale massima	<3% @Potenza nominale in uscita
DCI	< 0.5% In
Backup	
Potenza d'uscita nominale [kW]	10.0
Potenza max d'uscita apparente [KVA]	11.0
Corrente d'uscita massima [A]	16.5
Tempo d'attivazione della modalità backup	<10ms
Tensione d'uscita nominale	3L/N/PE; 220/380V; 230/400V; 240/415V
Frequenza d'uscita nominale [Hz]	50/60
Distorsione armonica della tensione	<3% @Carico lineare
Efficienza	
Efficienza massima	98.4%
Efficienza ponderata europea	97.5%
Protezione	
Protezione della polarità inversa a CC	Integrato
Protezione della connessione inversa di ingresso della batteria	Integrato
Protezione dalla resistenza dell'isolamento	Integrato
Protezione transitorio	Integrato
Protezione da surriscaldamento	Integrato
Protezione da corrente residua	Integrato
Protezione anti-islanding	Integrato
Protezione per sovratensione in CA	Integrato
Protezione sovraccarico	Integrato
Protezione del corto circuito a CA	Integrato
Dati Generali	
Categoria sovratensione	CC-II CA-III
Dimensione [LxAxP mm]	534x418x210
Peso [KG]	28.0
Grado di protezione	IP65
Consumo energetico notturno [W]	<15
Tipologia	Senza trasformatore
Range temperatura di esercizio [°C]	-30~60
Umidità relative [%]	0~100
Altitudine operativa [m]	3000 (declassamento@>3000m)
Raffreddamento	Ventilatore intelligente
Livelli di rumorosità [dB]	<40
Display	OLED & LED
Comunicazione	CAN, RS485, WiFi/LAN (Opzionale)
Garanzia	5 /10 anni (opzionale)



*PV max: La tensione di ingresso e 950 V senza batteria o 850 V con batteria, altrimenti l'inverter sarà in attesa.

**Potenza apparente massima dalla rete indica la potenza massima importata dalla rete elettrica utilizzata per soddisfare i carichi di riserva e caricare la batteria

1) G98 10.5KVA, 2) G98 16.00A, 3) AS 4777.2 15.0KVA, 4) AS 4777.2 21.7A, 5) CEI 0-21, 6) CEI 0-16

Range di batterie compatibili da SG/EBS-5150-7 a SG/EBS-5150-20

SG-20KWHBT/PM

EAN 8054342380094



PREMIUMLINE



Modello	SG-20KWHBT
Ingresso (FV CC)	
Potenza FV massima in ingresso [kW]	30.0
Tensione iniziale [V]	135
Tensione massima d'ingresso* [V]	1000*
Tensione nominale d'ingresso [V]	620
Range di tensione MPP* [V]	200-950*
No di Trackers MPP	2
No di ingressi CC per MPPT	2/2
Corrente d'ingresso massima [A]	30/30
Corrente di cortocircuito massima [A]	40/40
Collegamento batteria	
Tipo di batteria	LiFePO4 (con BMS) Brand SolarMG
Range di tensione [V]	135-750
Corrente di carica/scarica massima [A]	40/40
Uscita	
Potenza di uscita nominale [kW]	20.0
Potenza apparente massima in uscita [kVA]	22.0
Potenza apparente massima in ingresso** [kVA]	30.0
Potenza di ricarica della batteria massima [kW]	20.0
Tensione in uscita nominale	3L/N/PE; 220/380V; 230/400V; 240/415V
Frequenza di rete CA nominale [Hz]	50/60
Corrente d'uscita massima [A]	33.5
Fattore di potenza	0.8 leading 0.8 lagging
Distorsione armonica totale massima	<3% @Potenza nominale in uscita
DCI	< 0.5% In
Backup	
Potenza d'uscita nominale [kW]	20.0
Potenza max d'uscita apparente [kVA]	22.0
Corrente d'uscita massima [A]	33.5
Tempo d'attivazione della modalità backup	<10ms
Tensione d'uscita nominale	3L/N/PE; 220/380V; 230/400V; 240/415V
Frequenza d'uscita nominale [Hz]	50/60
Distorsione armonica della tensione	<3% @Carico lineare
Efficienza	
Efficienza massima	98.4%
Efficienza ponderata europea	97.5%
Protezione	
Protezione della polarità inversa a CC	Integrato
Protezione della connessione inversa di ingresso della batteria	Integrato
Protezione dalla resistenza dell'isolamento	Integrato
Protezione transitorio	Integrato
Protezione da surriscaldamento	Integrato
Protezione da corrente residua	Integrato
Protezione anti-islanding	Integrato
Protezione per sovratensione in CA	Integrato
Protezione sovraccarico	Integrato
Protezione del corto circuito a CA	Integrato
Dati Generali	
Categoria sovratensione	CC:II CA:III
Dimensione [LxAxP mm]	534x418x210
Peso [KG]	31.0
Grado di protezione	IP65
Consumo energetico notturno [W]	<15
Tipologia	Senza trasformatore
Range temperatura di esercizio [°C]	-30~60
Umidità relative [%]	0~100
Altitudine operativa [m]	3000 (declassamento@>3000m)
Raffreddamento	Ventilatore intelligente
Livelli di rumorosità [dB]	<40
Display	OLED & LED
Comunicazione	CAN, RS485, WiFi/LAN (Opzionale)
Garanzia	5 /10 anni (opzionale)



*PV max: La tensione di ingresso è 950 V senza batteria o 850 V con batteria, altrimenti l'inverter sarà in attesa.

**Potenza apparente massima dalla rete indica la potenza massima importata dalla rete elettrica utilizzata per soddisfare i carichi di riserva e caricare la batteria

1) G98 10.5KVA, 2) G98 16.00A, 3) AS 4777.2 15.0KVA, 4) AS 4777.2 21.7A, 5) CEI 0-21, 6) CEI 0-16

Range di batterie compatibili da SG/EBS-5150-7 a SG/EBS-5150-20

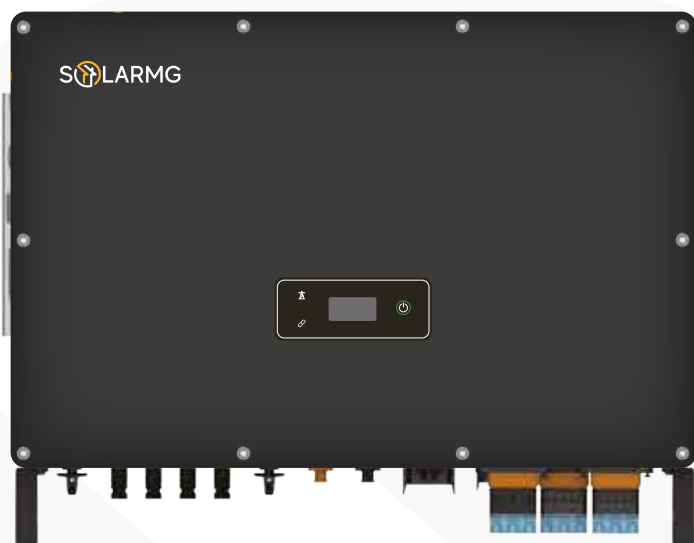


INVERTER TRIFASE IBRIDO

SG-30KWHBT/PM
SG-50KWHBT/PM



PREMIUMLINE



- **App dedicata a 3 livelli**

Controllo avanzato e personalizzato per la gestione dell'impianto.

- **Tecnologia moduli SIC**

Eliminazione di sistemi di raffreddamento aggiuntivi.

- **Energy Power Supply**

Alimentazione affidabile per massimizzare l'autoconsumo.

- **Sistema di interfaccia per la termodinamica**

Ottimizzazione dell'integrazione tra fotovoltaico e sistemi termici.

- **Realizzato in alluminio riciclato al 90%**

Sostenibilità ed eco-compatibilità senza compromessi.

- **Sistema di interfaccia**

Connessione intelligente per una gestione ottimale dell'energia.

- **Assistenza e manutenzione da remoto**

Monitoraggio e interventi tecnici per un impianto sempre efficiente.

- **Compatibilità**

Compatibile con sistemi di accumulo con batterie al litio SolarMG

MANUTENZIONE INTELLIGENTE

Configurazione e aggiornamento da remoto

SG-30KWHBT/PM

EAN 8054342380100



PREMIUMLINE



Modello	SG-30KWHBT
Ingresso (FV CC)	
Potenza FV massima in ingresso [kW]	45.0
Tensione iniziale [V]	135
Tensione massima d'ingresso* [V]	1000*
Tensione nominale d'ingresso [V]	620
Range di tensione MPP* [V]	200-850*
No di Trackers MPP	4
No di ingressi CC per MPPT	2
Corrente d'ingresso massima [A]	30x4
Corrente di cortocircuito massima [A]	40x4
Collegamento batteria	
Tipo di batteria	LiFePO4 (con BMS) Brand SolarMG
Range di tensione [V]	135-750
Corrente di carica/scarica massima [A]	100/100
Uscita	
Potenza di uscita nominale [kW]	30.0
Potenza apparente massima in uscita [kVA]	33.0
Potenza apparente massima in ingresso** [kVA]	36.0
Potenza di ricarica della batteria massima [kW]	30.0
Tensione in uscita nominale	3L/N/PE; 220/380V; 230/400V; 240/415V
frequenza di rete CA nominale [Hz]	50/60
Corrente d'uscita massima [A]	50.0
Fattore di potenza	0.8 leading 0.8 lagging
Distorsione armonica totale massima	<3% @Potenza nominale in uscita
DCI	< 0.5% In
Backup	
Potenza d'uscita nominale [kW]	30.0
Potenza max d'uscita apparente [KVA]	33.0
Corrente d'uscita massima [A]	50.0
Tempo d'attivazione della modalità backup	<20ms
Tensione d'uscita nominale	3L/N/PE; 220/380V; 230/400V; 240/415V
Frequenza d'uscita nominale [Hz]	50/60
Distorsione armonica della tensione	<3% @Carico lineare
Alternatore	
Potenza apparente massima in ingresso** [KVA]	36.0
Potenza di ricarica della batteria massima [kW]	30.0
Tensione uscita nominale	3L/N/PE; 220/380V; 230/400V; 240/415V
Frequenza di rete CA nominale	50/60
Efficienza	
Efficienza massima	98.8%
Efficienza ponderata europea	98.3%
Protezione	
Protezione della polarità inversa a CC	Integrato
Protezione della connessione inversa di ingresso della batteria	Integrato
Protezione dalla resistenza dell'isolamento	Integrato
Protezione transitorio	Integrato
Protezione da surriscaldamento	Integrato
Protezione da corrente residua	Integrato
Protezione anti-islanding	Integrato
Protezione per sovratensione in CA	Integrato
Protezione sovraccarico	Integrato
Protezione del corto circuito a CA	Integrato
Dati Generali	
Categoria sovratensione	CC:II CA:III
Dimensione [LxAxP mm]	800x620x300
Peso [KG]	72.0
Grado di protezione	IP65
Consumo energetico notturno [W]	<15
Tipologia	Senza trasformatore
Range temperatura di esercizio [°C]	-30~60
Umidità relative [%]	0~100
Altitudine operativa [m]	3000 (declassamento@>3000m)
Raffreddamento	Ventilatore intelligente
Livelli di rumorosità [dB]	<50
Display	OLED & LED
Comunicazione	CAN, RS485, WIFI/LAN (Opzionale)



*PV max: La tensione di ingresso è 850 V con batteria, altrimenti l'inverter sarà in attesa.

**Potenza apparente massima dalla rete indica la potenza massima importata dalla rete elettrica utilizzata per soddisfare i carichi di riserva e caricare la batteria

1) AS 4777.2, VDE-AR-N 4105 30.0kVA, 2) AS 4777.2, VDE-AR-N 4105 43.5A, 3) CEI 0-21, 4) CEI 0-16

Compatibile con batterie SG/H32148

SG-50KWHBT/PM

EAN 8054342380117



PREMIUMLINE



Modello	SG-50KWHBT
Ingresso (FV CC)	
Potenza FV massima in ingresso [kW]	75.0
Tensione iniziale [V]	135
Tensione massima d'ingresso* [V]	1000*
Tensione nominale d'ingresso [V]	620
Range di tensione MPP* [V]	200-850*
No di Trackers MPP	4
No di ingressi CC per MPPT	2
Corrente d'ingresso massima [A]	30×4
Corrente di cortocircuito massima [A]	40×4
Collegamento batteria	
Tipo di batteria	LiFePO4 (con BMS) Brand SolarMG
Range di tensione [V]	135-750
Corrente di carica/scarica massima [A]	100/100
Uscita	
Potenza di uscita nominale [kW]	50.0
Potenza apparente massima in uscita [kVA]	55.0
Potenza apparente massima in ingresso** [kVA]	60.0
Potenza di ricarica della batteria massima [kW]	50.0
Tensione in uscita nominale	3L/N/PE; 220/380V; 230/400V; 240/415V
frequenza di rete CA nominale [Hz]	50/60
Corrente d'uscita massima [A]	83.0
Fattore di potenza	0.8 leading 0.8 lagging
Distorsione armonica totale massima	<3% @Potenza nominale in uscita
DCI	< 0.5% In
Backup	
Potenza d'uscita nominale [kW]	50.0
Potenza max d'uscita apparente [KVA]	55.0
Corrente d'uscita massima [A]	83.0
Tempo d'attivazione della modalità backup	<20ms
Tensione d'uscita nominale	3L/N/PE; 220/380V; 230/400V; 240/415V
Frequenza d'uscita nominale [Hz]	50/60
Distorsione armonica della tensione	<3% @Carico lineare
Alternatore	
Potenza apparente massima in ingresso** [KVA]	60.0
Potenza di ricarica della batteria massima [kW]	50.0
Tensione uscita nominale	3L/N/PE; 220/380V; 230/400V; 240/415V
Frequenza di rete CA nominale	50/60
Efficienza	
Efficienza massima	98.8%
Efficienza ponderata europea	98.3%
Protezione	
Protezione della polarità inversa a CC	Integrato
Protezione della connessione inversa di ingresso della batteria	Integrato
Protezione dalla resistenza dell'isolamento	Integrato
Protezione transitorio	Integrato
Protezione da surriscaldamento	Integrato
Protezione da corrente residua	Integrato
Protezione anti-islanding	Integrato
Protezione per sovratensione in CA	Integrato
Protezione sovraccarico	Integrato
Protezione del corto circuito a CA	Integrato
Dati Generali	
Categoria sovratensione	CC-II CA:III
Dimensione [LxAxP mm]	800×620×300
Peso [KG]	72.0
Grado di protezione	IP65
Consumo energetico notturno [W]	<15
Tipologia	Senza trasformatore
Range temperatura di esercizio [°C]	-30~60
Umidità relative [%]	0~100
Altitudine operativa [m]	3000 (declassamento@>3000m)
Raffreddamento	Ventilatore intelligente
Livelli di rumorosità [dB]	<50
Display	OLED & LED
Comunicazione	CAN, RS485, WIFI/LAN (Opzionale)



*PV max: La tensione di ingresso è 850 V con batteria, altrimenti l'inverter sarà in attesa.

**Potenza apparente massima dalla rete indica la potenza massima importata dalla rete elettrica utilizzata per soddisfare i carichi di riserva e caricare la batteria

1) AS 4777.2, VDE-AR-N 4105 30.0kVA, 2) AS 4777.2, VDE-AR-N 4105 43.5A, 3) CEI 0-21, 4) CEI 0-16

Compatibile con batterie SG/H32148



INVERTER



SOLARMG

Green Innovation

INVERTER MONOFASE

SG-3KW/PM



PREMIUMLINE

- **App dedicata a 3 livelli**

Controllo avanzato e personalizzato per la gestione dell'impianto.

- **Tecnologia moduli SIC**

Eliminazione di sistemi di raffreddamento aggiuntivi.

- **Energy Power Supply**

Alimentazione affidabile per massimizzare l'autoconsumo.

- **Sistema di interfaccia per la termodinamica**

Ottimizzazione dell'integrazione tra fotovoltaico e sistemi termici.

- **Realizzato in alluminio riciclato al 90%**

Sostenibilità ed eco-compatibilità senza compromessi.

- **Sistema di interfaccia**

Connessione intelligente per una gestione ottimale dell'energia.

- **Assistenza e manutenzione da remoto**

Monitoraggio e interventi tecnici per un impianto sempre efficiente.



IL NOSTRO PLUS

IP65 impermeabile e antipolvere, anticorrosione C5
Compatibile con un'ampia tensione di rete elettrica e un ambiente di rete ad alta potenza
DC /AC SPD opzionale, rilevamento AFCI opzionale

MANUTENZIONE INTELLIGENTE

Configurazione e aggiornamento da remoto

SG-3KW/PM

EAN 8054342380124



PREMIUMLINE



Efficienza	
Max. Efficienza	97.8%
Efficienza europea	96.8%
Input (FV)	
Max. tensione di ingresso	500V
Max. configurazione FV (STC)	150%
Tensione di ingresso nominale	360V
Max. Corrente di ingresso	15A
Corrente Max di cortocircuito	20A
Tensione di ingresso di avvio	70V
Range di tensione di esercizio MPPT	50V-490V
Max. numero di stringhe FV	1
Num. di MPPT	1
Output (rete)	
Potenza attiva AC nominale	3000W
Max. Potenza apparente AC	3300VA
Max. Potenza attiva AC (PF=1)	3300W
Max. Corrente di uscita AC	15A
Tensione nominale AC	220V/230V, L+N+PE
Range di tensione AC (1)	160V-300V (Regolabile)
Frequenza di rete nominale	50Hz/ 60Hz
Range di frequenza della rete(2)	45Hz-55Hz/55Hz-65Hz (Regolabile)
THDI	<3% (Rated Power)
Iniezione di corrente continua	<0.5%In
Fattore di Potenza	>0.99 Rated power (Regolabile 0.8 LD-0.8 LG)
Protezione	
Interruttore DC	Integrato
Protezione anti-isola	Integrato
Protezione da sovracorrente AC	Integrato
Protezione da cortocircuito AC	Integrato
Collegamento inverso DC	Integrato
Scaricatore di sovratensioni	DC Type III (Optional) / AC Type III
Controllo di isolamento	Integrato
Protezione dalla corrente di dispersione	Integrato
Generale	
Tipologia	Transformerless
Grado di protezione ambientale	IP65
Autoconsumo notturno	<1W
Modalità di raffreddamento	Raffreddamento naturale
Range operativo di temperatura	-25°C-60°C
Range di umidità relativa	0-100%
Max. altitudine operativa	4000m
Rumore (tipico)	30dB
Dimensioni (L*A*P)	320mm*344mm*137mm
Peso	6.5Kg
HMI & COM	
Display	Wireless & APP+LED, LCD (Optional)
Comunicazione	Optional: WiFi / GPRS / RS485
Certificazione	
Sicurezza	IEC62109-1/2
Rete	IEC 61000-1/2/3/4, IEC 61727/62116, CEI 021
Garanzia	5 /10 anni (opzionale)



*L'intervallo di tensione e frequenza di uscita può variare a seconda dei diversi codici di rete.

*Le specifiche sono soggette a modifiche senza preavviso.



INVERTER



SOLARMG

Green Innovation

INVERTER MONOFASE

SG-6KW/PM



PREMIUMLINE

- **App dedicata a 3 livelli**

Controllo avanzato e personalizzato per la gestione dell'impianto.

- **Tecnologia moduli SIC**

Eliminazione di sistemi di raffreddamento aggiuntivi.

- **Energy Power Supply**

Alimentazione affidabile per massimizzare l'autoconsumo.

- **Sistema di interfaccia per la termodinamica**

Ottimizzazione dell'integrazione tra fotovoltaico e sistemi termici.

- **Realizzato in alluminio riciclato al 90%**

Sostenibilità ed eco-compatibilità senza compromessi.

- **Sistema di interfaccia**

Connessione intelligente per una gestione ottimale dell'energia.

- **Assistenza e manutenzione da remoto**

Monitoraggio e interventi tecnici per un impianto sempre efficiente.



IL NOSTRO PLUS

IP65 impermeabile e antipolvere, anticorrosione C5

Compatibile con un'ampia tensione di rete elettrica e un ambiente di rete ad alta potenza

DC /AC SPD opzionale, rilevamento AFCI opzionale

MANUTENZIONE INTELLIGENTE

Configurazione e aggiornamento da remoto

SG-6KW/PM

EAN 8054342380131



PREMIUMLINE



Efficienza	
Max. Efficienza	98.2%
Efficienza europea	97.4%
Input (FV)	
Max. tensione di ingresso	550V
Max. configurazione FV (STC)	150%
Tensione di ingresso nominale	360V
Max. Corrente di ingresso	30A (2*15A)
Corrente Max di cortocircuito	40A (2*20A)
Tensione di ingresso di avvio	90V
Range di tensione di esercizio MPPT	70V-540V
Max. numero di stringhe FV	2 (1/1)
Num. di MPPT	2
Output (rete)	
Potenza attiva AC nominale	6000W
Max. Potenza apparente AC	6000VA
Max. Potenza attiva AC (PF=1)	6000W
Max. Corrente di uscita AC	27.3A
Tensione nominale AC	220V/230V, L+N+PE
Range di tensione AC (1)	160V-300V (Regolabile)
Frequenza di rete nominale	50Hz/ 60Hz
Range di frequenza della rete(2)	45Hz-55Hz/55Hz-65Hz (Regolabile)
THDI	<3% (Rated Power)
Iniezione di corrente continua	<0.5%In
Fattore di Potenza	>0.99 Rated power (Regolabile 0.8 LD-0.8 LG)
Protezione	
Interruttore DC	Integrato
Protezione anti-isola	Integrato
Protezione da sovracorrente AC	Integrato
Protezione da cortocircuito AC	Integrato
Collegamento inverso DC	Integrato
Scaricatore di sovratensioni	DC Type III (Optional) / AC Type III
Controllo di isolamento	Integrato
Protezione dalla corrente di dispersione	Integrato
Generale	
Tipologia	Transformerless
Grado di protezione ambientale	IP65
Autoconsumo notturno	<1W
Modalità di raffreddamento	Raffreddamento naturale
Range operativo di temperatura	-25°C-60°C
Range di umidità relativa	0-100%
Max. altitudine operativa	4000m
Rumore (tipico)	30dB
Dimensioni (L*A*P)	350mm*347mm*137mm
Peso	8.5Kg
HMI & COM	
Display	Wireless & APP+LED, LCD (Optional)
Comunicazione	Optional: WiFi / GPRS / RS485
Certificazione	
Sicurezza	IEC62109-1/2
Rete	IEC 61000-1/2/3/4, IEC 61727/62116, CEI 021
Garanzia	5 /10 anni (opzionale)



*L'intervallo di tensione e frequenza di uscita può variare a seconda dei diversi codici di rete.

*Le specifiche sono soggette a modifiche senza preavviso.



INVERTER



INVERTER TRIFASE

SG-6KWT/PM
SG-10KWT/PM
SG-15KWT/PM



PREMIUMLINE

- **App dedicata a 3 livelli**

Controllo avanzato e personalizzato per la gestione dell'impianto.

- **Tecnologia moduli SIC**

Eliminazione di sistemi di raffreddamento aggiuntivi.

- **Energy Power Supply**

Alimentazione affidabile per massimizzare l'autoconsumo.

- **Sistema di interfaccia per la termodinamica**

Ottimizzazione dell'integrazione tra fotovoltaico e sistemi termici.

- **Realizzato in alluminio riciclato al 90%**

Sostenibilità ed eco-compatibilità senza compromessi.

- **Sistema di interfaccia**

Connessione intelligente per una gestione ottimale dell'energia.

- **Assistenza e manutenzione da remoto**

Monitoraggio e interventi tecnici per un impianto sempre efficiente.



IL NOSTRO PLUS

IP65 impermeabile e antipolvere, anticorrosione C5

Compatibile con un'ampia tensione di rete elettrica e un ambiente di rete ad alta potenza

DC /AC SPD opzionale, rilevamento AFCI opzionale

MANUTENZIONE INTELLIGENTE

Configurazione e aggiornamento da remoto

SG-6KWT/PM

EAN 8054342380148



PREMIUMLINE



Efficienza	
Max. Efficienza	98.2%
Efficienza europea	97.8%
Input (FV)	
Max. tensione di ingresso	1100V
Max. configurazione FV (STC)	150%
Tensione di ingresso nominale	620V
Max. Corrente di ingresso	2*15A
Corrente Max di cortocircuito	2*20A
Tensione di ingresso di avvio	180V
Range di tensione di esercizio MPPT	160V-1000V
Max. numero di stringhe FV	2 (1/1)
Num. di MPPT	2
Output (rete)	
Potenza attiva AC nominale	6000W
Max. Potenza apparente AC	6600VA
Max. Potenza attiva AC (PF=1)	6600W
Max. Corrente di uscita AC	3*10.1A
Tensione nominale AC	380V / 400V / 415V, 3W+N+PE
Range di tensione AC (1)	260V-510V (Regolabile)
Frequenza di rete nominale	50Hz/ 60Hz
Range di frequenza della rete(2)	45Hz-55Hz/55Hz-65Hz (Regolabile)
THDI	<3%@Rated Power
Iniezione di corrente continua	<0.5%@Rated Current
Fattore di Potenza	>0.99 Rated power (Regolabile 0.8 LD-0.8 LG)
Protezione	
Interruttore DC	Integrato
Protezione anti-isola	Integrato
Protezione da sovracorrente AC	Integrato
Protezione da cortocircuito AC	Integrato
Collegamento inverso DC	Integrato
Scaricatore di sovratensioni	AC Type III (Type II optional) / DC Type III (Type II optional)
Controllo di isolamento	Integrato
Protezione dalla corrente di dispersione	Integrato
Generale	
Tipologia	Transformerless
Grado di protezione ambientale	IP66
Autoconsumo notturno	<1W
Modalità di raffreddamento	Raffreddamento naturale
Range operativo di temperatura	-25°C-60°C
Range di umidità relativa	0-100%
Max. altitudine operativa	4000m
Rumore (tipico)	30dB
Dimensioni (L*A*P)	398mm*460mm*190mm
Peso	23Kg
HMI & COM	
Display	Wireless & APP+LED, LCD (Optional)
Comunicazione	RS485, Optional: WiFi / GPRS / 4G
Certificazione	
Sicurezza	IEC62109-1/2
Rete	IEC 61000-1/2/3/4, IEC 61727/62116, CEI 021
Garanzia	5 /10 anni (opzionale)



*L'intervallo di tensione e frequenza di uscita può variare a seconda dei diversi codici di rete.

*Le specifiche sono soggette a modifiche senza preavviso.

SG-10KWT/PM

EAN 8054342380155

 PREMIUMLINE



Efficienza	
Max. Efficienza	98.2%
Efficienza europea	97.8%
Input (FV)	
Max. tensione di ingresso	1100V
Max. configurazione FV (STC)	150%
Tensione di ingresso nominale	620V
Max. Corrente di ingresso	2*15A
Corrente Max di cortocircuito	2*20A
Tensione di ingresso di avvio	180V
Range di tensione di esercizio MPPT	160V-1000V
Max. numero di stringhe FV	2 (1/1)
Num. di MPPT	2
Output (rete)	
Potenza attiva AC nominale	10000W
Max. Potenza apparente AC	11000VA
Max. Potenza attiva AC (PF=1)	11000W
Max. Corrente di uscita AC	3*16.8A
Tensione nominale AC	380V / 400V / 415V, 3W+N+PE
Range di tensione AC (1)	260V-510V (Regolabile)
Frequenza di rete nominale	50Hz/ 60Hz
Range di frequenza della rete(2)	45Hz-55Hz/55Hz-65Hz (Regolabile)
THDI	<3%@Rated Power
Iniezione di corrente continua	<0.5%@Rated Current
Fattore di Potenza	>0.99 Rated power (Regolabile 0.8 LD-0.8 LG)
Protezione	
Interruttore DC	Integrato
Protezione anti-isola	Integrato
Protezione da sovracorrente AC	Integrato
Protezione da cortocircuito AC	Integrato
Collegamento inverso DC	Integrato
Scaricatore di sovratensioni	AC Type III (Type II optional) / DC Type III (Type II optional)
Controllo di isolamento	Integrato
Protezione dalla corrente di dispersione	Integrato
Generale	
Tipologia	Transformerless
Grado di protezione ambientale	IP66
Autoconsumo notturno	<1W
Modalità di raffreddamento	Raffreddamento naturale
Range operativo di temperatura	-25°C-60°C
Range di umidità relativa	0-100%
Max. altitudine operativa	4000m
Rumore (tipico)	30dB
Dimensioni (L*A*P)	398mm*460mm*190mm
Peso	23Kg
HMI & COM	
Display	Wireless & APP+LED, LCD (Optional)
Comunicazione	RS485, WiFi / GPRS / 4G / LAN (optional)
Certificazione	
Sicurezza	IEC62109-1/2
Rete	IEC 61000-1/2/3/4, IEC 61727/62116, CEI 021
Garanzia	5 /10 anni (opzionale)



*L'intervallo di tensione e frequenza di uscita può variare a seconda dei diversi codici di rete.

*Le specifiche sono soggette a modifiche senza preavviso.

SG-15KWT/PM

EAN 8054342380162



PREMIUMLINE



Efficienza	
Max. Efficienza	98.3%
Efficienza europea	97.8%
Input (FV)	
Max. tensione di ingresso	1100V
Max. configurazione FV (STC)	150%
Tensione di ingresso nominale	620V
Max. Corrente di ingresso	2*15A+15A
Corrente Max di cortocircuito	2*20A+20A
Tensione di ingresso di avvio	180V
Range di tensione di esercizio MPPT	160V-1000V
Max. numero di stringhe FV	3 (2/1)
Num. di MPPT	2
Output (rete)	
Potenza attiva AC nominale	15000W
Max. Potenza apparente AC	16500VA
Max. Potenza attiva AC (PF=1)	16500W
Max. Corrente di uscita AC	3*25.3A
Tensione nominale AC	380V / 400V / 415V, 3W+N+PE
Range di tensione AC (1)	260V-510V (Regolabile)
Frequenza di rete nominale	50Hz/ 60Hz
Range di frequenza della rete(2)	45Hz-55Hz/55Hz-65Hz (Regolabile)
THDI	<3%@Rated Power
Iniezione di corrente continua	<0.5%@Rated Current
Fattore di Potenza	>0.99 Rated power (Regolabile 0.8 LD-0.8 LG)
Protezione	
Interruttore DC	Integrato
Protezione anti-isola	Integrato
Protezione da sovracorrente AC	Integrato
Protezione da cortocircuito AC	Integrato
Collegamento inverso DC	Integrato
Scaricatore di sovratensioni	AC Type III (Type II optional) / DC Type III (Type II optional)
Controllo di isolamento	Integrato
Protezione dalla corrente di dispersione	Integrato
Generale	
Tipologia	Transformerless
Grado di protezione ambientale	IP66
Autoconsumo notturno	<1W
Modalità di raffreddamento	Raffreddamento naturale
Range operativo di temperatura	-25°C-60°C
Range di umidità relativa	0-100%
Max. altitudine operativa	4000m
Rumore (tipico)	30dB
Dimensioni (L*A*P)	398mm*460mm*190mm
Peso	23Kg
HMI & COM	
Display	Wireless & APP+LED, LCD (Optional)
Comunicazione	RS485, WiFi / GPRS / 4G / LAN (optional)
Certificazione	
Sicurezza	IEC62109-1/2
Rete	IEC 61000-1/2/3/4, IEC 61727/62116, CEI 021
Garanzia	5 /10 anni (opzionale)



*L'intervallo di tensione e frequenza di uscita può variare a seconda dei diversi codici di rete.

*Le specifiche sono soggette a modifiche senza preavviso.



INVERTER



SOLARMG

Green Innovation

INVERTER TRIFASE

SG-20KWT/PM

SG-25KWT/PM

SG-30KWT/PM



PREMIUMLINE

- **App dedicata a 3 livelli**

Controllo avanzato e personalizzato per la gestione dell'impianto.

- **Tecnologia moduli SIC**

Eliminazione di sistemi di raffreddamento aggiuntivi.

- **Energy Power Supply**

Alimentazione affidabile per massimizzare l'autoconsumo.

- **Sistema di interfaccia per la termodinamica**

Ottimizzazione dell'integrazione tra fotovoltaico e sistemi termici.

- **Realizzato in alluminio riciclato al 90%**

Sostenibilità ed eco-compatibilità senza compromessi.

- **Sistema di interfaccia**

Connessione intelligente per una gestione ottimale dell'energia.

- **Assistenza e manutenzione da remoto**

Monitoraggio e interventi tecnici per un impianto sempre efficiente.



IL NOSTRO PLUS

IP65 impermeabile e antipolvere, anticorrosione C5

Compatibile con un'ampia tensione di rete elettrica e un ambiente di rete ad alta potenza

DC /AC SPD opzionale, rilevamento AFCI opzionale

MANUTENZIONE INTELLIGENTE

Configurazione e aggiornamento da remoto

SG-20KWT/PM

EAN 8054342380179



PREMIUMLINE



Efficienza	
Max. Efficienza	98.4%
Efficienza europea	98.0%
Input (FV)	
Max. tensione di ingresso	1100V
Max. configurazione FV (STC)	150%
Tensione di ingresso nominale	620V
Max. Corrente di ingresso	2*30A
Corrente Max di cortocircuito	2*40A
Tensione di ingresso di avvio	180V
Range di tensione di esercizio MPPT	160V-1000V
Max. numero di stringhe FV	4 (2/2)
Num. di MPPT	2
Output (rete)	
Potenza attiva AC nominale	20000W
Max. Potenza apparente AC	22000VA
Max. Potenza attiva AC (PF=1)	22000W
Max. Corrente di uscita AC	3*33.7A
Tensione nominale AC	380V / 400V / 415V, 3W+N+PE
Range di tensione AC (1)	260V-510V (Regolabile)
Frequenza di rete nominale	50Hz/ 60Hz
Range di frequenza della rete(2)	45Hz-55Hz/55Hz-65Hz (Regolabile)
THDI	<3%@Rated Power
Iniezione di corrente continua	<0.5%@Rated Current
Fattore di Potenza	>0.99 Rated power (Regolabile 0.8 LD-0.8 LG)
Protezione	
Interruttore DC	Integrato
Protezione anti-isola	Integrato
Protezione da sovracorrente AC	Integrato
Protezione da cortocircuito AC	Integrato
Collegamento inverso DC	Integrato
Scaricatore di sovratensioni	AC Type III (Type II optional) / DC Type III (Type II optional)
Controllo di isolamento	Integrato
Protezione dalla corrente di dispersione	Integrato
Generale	
Tipologia	Transformerless
Grado di protezione ambientale	IP66
Autoconsumo notturno	<1W
Modalità di raffreddamento	Raffreddamento a ventola
Range operativo di temperatura	-25°C-60°C
Range di umidità relativa	0-100%
Max. altitudine operativa	4000m
Rumore (tipico)	<45dB
Dimensioni (L*A*P)	398mm*460mm*190mm
Peso	23Kg
HMI & COM	
Display	Wireless & APP+LED, LCD (Optional)
Comunicazione	RS485, Optional: WiFi / GPRS / 4G
Certificazione	
Sicurezza	IEC62109-1/2
Rete	IEC 61000-1/2/3/4, IEC 61727/62116, CEI 021
Garanzia	5 /10 anni (opzionale)



*L'intervallo di tensione e frequenza di uscita può variare a seconda dei diversi codici di rete.

*Le specifiche sono soggette a modifiche senza preavviso.

SG-25KWT/PM

EAN 8054342380186



PREMIUMLINE



Efficienza		
Max. Efficienza		98.4%
Efficienza europea		98.0%
Input (FV)		
Max. tensione di ingresso		1100V
Max. configurazione FV (STC)		150%
Tensione di ingresso nominale		620V
Max. Corrente di ingresso		2*30A
Corrente Max di cortocircuito		2*40A
Tensione di ingresso di avvio		180V
Range di tensione di esercizio MPPT		160V-1000V
Max. numero di stringhe FV		4 (2/2)
Num. di MPPT		2
Output (rete)		
Potenza attiva AC nominale		25000W
Max. Potenza apparente AC		25000VA
Max. Potenza attiva AC (PF=1)		25000W
Max. Corrente di uscita AC		3*39.8A
Tensione nominale AC		380V / 400V / 415V, 3W+N+PE
Range di tensione AC (1)		260V-510V (Regolabile)
Frequenza di rete nominale		50Hz/ 60Hz
Range di frequenza della rete(2)		45Hz-55Hz/55Hz-65Hz (Regolabile)
THDI		<3%@Rated Power
Iniezione di corrente continua		<0.5%@Rated Current
Fattore di Potenza		>0.99 Rated power (Regolabile 0.8 LD-0.8 LG)
Protezione		
Interruttore DC		Integrato
Protezione anti-isola		Integrato
Protezione da sovracorrente AC		Integrato
Protezione da cortocircuito AC		Integrato
Collegamento inverso DC		Integrato
Scaricatore di sovratensioni		AC Type III (Type II optional) / DC Type III (Type II optional)
Controllo di isolamento		Integrato
Protezione dalla corrente di dispersione		Integrato
Generale		
Tipologia		Transformerless
Grado di protezione ambientale		IP66
Autoconsumo notturno		<1W
Modalità di raffreddamento		Raffreddamento a ventola
Range operativo di temperatura		-25°C-60°C
Range di umidità relativa		0-100%
Max. altitudine operativa		4000m
Rumore (tipico)		<45dB
Dimensioni (L*A*P)		398mm*460mm*190mm
Peso		23Kg
HMI & COM		
Display		Wireless & APP+LED, LCD (Optional)
Comunicazione		RS485, WiFi / GPRS / 4G / LAN (optional)
Certificazione		
Sicurezza		IEC62109-1/2
Rete		IEC 61000-1/2/3/4, IEC 61727/62116, CEI 021
Garanzia		5 /10 anni (opzionale)



*L'intervallo di tensione e frequenza di uscita può variare a seconda dei diversi codici di rete.

*Le specifiche sono soggette a modifiche senza preavviso.

SG-30KWT/PM

EAN 8054342380193



PREMIUMLINE



Efficienza	
Max. Efficienza	98.4%
Efficienza europea	98.0%
Input (FV)	
Max. tensione di ingresso	1100V
Max. configurazione FV (STC)	150%
Tensione di ingresso nominale	620V
Max. Corrente di ingresso	2*30A
Corrente Max di cortocircuito	2*40A
Tensione di ingresso di avvio	180V
Range di tensione di esercizio MPPT	160V-1000V
Max. numero di stringhe FV	4 (2/2)
Num. di MPPT	2
Output (rete)	
Potenza attiva AC nominale	30000W
Max. Potenza apparente AC	30000VA
Max. Potenza attiva AC (PF=1)	30000W
Max. Corrente di uscita AC	3*50.2A
Tensione nominale AC	380V / 400V / 415V, 3W+N+PE
Range di tensione AC (1)	260V-510V (Regolabile)
Frequenza di rete nominale	50Hz/ 60Hz
Range di frequenza della rete(2)	45Hz-55Hz/55Hz-65Hz (Regolabile)
THDI	<3%@Rated Power
Iniezione di corrente continua	<0.5%@Rated Current
Fattore di Potenza	>0.99 Rated power (Regolabile 0.8 LD-0.8 LG)
Protezione	
Interruttore DC	Integrato
Protezione anti-isola	Integrato
Protezione da sovracorrente AC	Integrato
Protezione da cortocircuito AC	Integrato
Collegamento inverso DC	Integrato
Scaricatore di sovratensioni	AC Type III / DC Type III
Controllo di isolamento	Integrato
Protezione dalla corrente di dispersione	Integrato
Generale	
Tipologia	Transformerless
Grado di protezione ambientale	IP66
Autoconsumo notturno	<1W
Modalità di raffreddamento	Raffreddamento a ventola
Range operativo di temperatura	-25°C-60°C
Range di umidità relativa	0-100%
Max. altitudine operativa	4000m
Rumore (tipico)	<50dB
Dimensioni (L*A*P)	398mm*460mm*190mm
Peso	20Kg
HMI & COM	
Display	Wireless & APP+LED, LCD (Optional)
Comunicazione	RS485, WiFi / GPRS / 4G / LAN (optional)
Certificazione	
Sicurezza	IEC62109-1/2
Rete	IEC 61000-1/2/3/4, IEC 61727/62116, CEI 021
Garanzia	5 /10 anni (opzionale)



*L'intervallo di tensione e frequenza di uscita può variare a seconda dei diversi codici di rete.

*Le specifiche sono soggette a modifiche senza preavviso.



INVERTER TRIFASE

SG-50KWT/PM

SG-60KWT/PM



PREMIUMLINE



- **App dedicata a 3 livelli**

Controllo avanzato e personalizzato per la gestione dell'impianto.

- **Tecnologia moduli SIC**

Eliminazione di sistemi di raffreddamento aggiuntivi.

- **Energy Power Supply**

Alimentazione affidabile per massimizzare l'autoconsumo.

- **Sistema di interfaccia per la termodinamica**

Ottimizzazione dell'integrazione tra fotovoltaico e sistemi termici.

- **Realizzato in alluminio riciclato al 90%**

Sostenibilità ed eco-compatibilità senza compromessi.

- **Sistema di interfaccia**

Connessione intelligente per una gestione ottimale dell'energia.

- **Assistenza e manutenzione da remoto**

Monitoraggio e interventi tecnici per un impianto sempre efficiente.

IL NOSTRO PLUS

IP65 impermeabile e antipolvere, anticorrosione C5

Compatibile con un'ampia tensione di rete elettrica e un ambiente di rete ad alta potenza

DC /AC SPD opzionale, rilevamento AFCI opzionale

MANUTENZIONE INTELLIGENTE

Configurazione e aggiornamento da remoto

SG-50KWT/PM

EAN 8054342380209



PREMIUMLINE



Efficienza		
Max. Efficienza		99.0%
Efficienza europea		98.5%
Input (FV)		
Max. tensione di ingresso		1100V
Max. configurazione FV (STC)		150%
Tensione di ingresso nominale		620V
Max. Corrente di ingresso		130A (39A/39A/26A/26A)
Corrente Max di cortocircuito		150A (45A/45A/30A/30A)
Tensione di ingresso di avvio		250V
Range di tensione di esercizio MPPT		200V-1000V
Max. numero di stringhe FV		10 (3/3/2/2)
Num. di MPPT		4
Output (rete)		
Potenza attiva AC nominale		50000W
Max. Potenza apparente AC		55000VA
Max. Potenza attiva AC (PF=1)		55000W
Max. Corrente di uscita AC		3*76A
Tensione nominale AC		380V / 400V, 3W+N+PE
Range di tensione AC (1)		277V-520V (Regolabile)
Frequenza di rete nominale		50Hz/ 60Hz
Range di frequenza della rete(2)		45Hz-55Hz/55Hz-65Hz (Regolabile)
THDI		<3% (Rated Power)
Iniezione di corrente continua		<0.5%In
Fattore di Potenza		>0.99 Rated power (Regolabile 0.8 LD-0.8 LG)
Protezione		
Interruttore DC		Integrato
Protezione anti-isola		Integrato
Protezione da sovracorrente AC		Integrato
Protezione da cortocircuito AC		Integrato
Collegamento inverso DC		Integrato
Scaricatore di sovratensioni		DC Type II / AC Type II
Controllo di isolamento		Integrato
Protezione dalla corrente di dispersione		Integrato
Generale		
Tipologia		Transformerless
Grado di protezione ambientale		IP65
Autoconsumo notturno		<1W
Modalità di raffreddamento		Raffreddamento a ventola
Range operativo di temperatura		-25°C-60°C
Range di umidità relativa		0-100%
Max. altitudine operativa		4000m
Rumore (tipico)		<62dB
Dimensioni (L*A*P)		855mm*555mm*275mm
Peso		73Kg
HMI & COM		
Display		Wireless & APP+LED, LCD (Optional)
Comunicazione		RS485, WIFI / GPRS / 4G / LAN (optional)
Certificazione		
Sicurezza		IEC62109-1/2
Rete		IEC 61000-1/2/3/4, IEC 61727/62116, CEI 021
Garanzia		5 /10 anni (opzionale)



*L'intervallo di tensione e frequenza di uscita può variare a seconda dei diversi codici di rete.

*Le specifiche sono soggette a modifiche senza preavviso.

SG-60KWT/PM

EAN 8054342380216



PREMIUMLINE



Efficienza	
Max. Efficienza	99.0%
Efficienza europea	98.5%
Input (FV)	
Max. tensione di ingresso	1100V
Max. configurazione FV (STC)	150%
Tensione di ingresso nominale	620V
Max. Corrente di ingresso	156A (39A/39A/39A/39A)
Corrente Max di cortocircuito	180A (45A/45A/45A/45A)
Tensione di ingresso di avvio	250V
Range di tensione di esercizio MPPT	200V-1000V
Max. numero di stringhe FV	12 (3/3/3/3)
Num. di MPPT	4
Output (rete)	
Potenza attiva AC nominale	60000W
Max. Potenza apparente AC	66000VA
Max. Potenza attiva AC (PF=1)	66000W
Max. Corrente di uscita AC	3*92A
Tensione nominale AC	380V / 400V, 3W+N+PE
Range di tensione AC (1)	277V-520V (Regolabile)
Frequenza di rete nominale	50Hz/ 60Hz
Range di frequenza della rete(2)	45Hz-55Hz/55Hz-65Hz (Regolabile)
THDI	<3% (Rated Power)
Iniezione di corrente continua	<0.5%In
Fattore di Potenza	>0.99 Rated power (Regolabile 0.8 LD-0.8 LG)
Protezione	
Interruttore DC	Integrato
Protezione anti-isola	Integrato
Protezione da sovracorrente AC	Integrato
Protezione da cortocircuito AC	Integrato
Collegamento inverso DC	Integrato
Scaricatore di sovratensioni	DC Type II / AC Type II
Controllo di isolamento	Integrato
Protezione dalla corrente di dispersione	Integrato
Generale	
Tipologia	Transformerless
Grado di protezione ambientale	IP65
Autoconsumo notturno	<1W
Modalità di raffreddamento	Raffreddamento a ventola
Range operativo di temperatura	-25°C-60°C
Range di umidità relativa	0-100%
Max. altitudine operativa	4000m
Rumore (tipico)	<62dB
Dimensioni (L*A*P)	855mm*555mm*275mm
Peso	74Kg
HMI & COM	
Display	Wireless & APP+LED, LCD (Optional)
Comunicazione	RS485, WiFi / GPRS / 4G / LAN (optional)
Certificazione	
Sicurezza	IEC62109-1/2
Rete	IEC 61000-1/2/3/4, IEC 61727/62116, CEI 021
Garanzia	5 /10 anni (opzionale)



*L'intervallo di tensione e frequenza di uscita può variare a seconda dei diversi codici di rete.

*Le specifiche sono soggette a modifiche senza preavviso.



PV
BAT
ORC
EPS
COM
ALARM

Do not disconnect at hot lead

Do not disconnect when live





INVERTER



SOLARMG

Green Innovation

INVERTER TRIFASE

SG-100KWT/PM



PREMIUMLINE



- **App dedicata a 3 livelli**

Controllo avanzato e personalizzato per la gestione dell'impianto.

- **Tecnologia moduli SIC**

Eliminazione di sistemi di raffreddamento aggiuntivi.

- **Energy Power Supply**

Alimentazione affidabile per massimizzare l'autoconsumo.

- **Sistema di interfaccia per la termodinamica**

Ottimizzazione dell'integrazione tra fotovoltaico e sistemi termici.

- **Realizzato in alluminio riciclato al 90%**

Sostenibilità ed eco-compatibilità senza compromessi.

- **Sistema di interfaccia**

Connessione intelligente per una gestione ottimale dell'energia.

- **Assistenza e manutenzione da remoto**

Monitoraggio e interventi tecnici per un impianto sempre efficiente.

IL NOSTRO PLUS

IP65 impermeabile e antipolvere, anticorrosione C5

Compatibile con un'ampia tensione di rete elettrica e un ambiente di rete ad alta potenza

DC /AC SPD opzionale, rilevamento AFCI opzionale

MANUTENZIONE INTELLIGENTE

Configurazione e aggiornamento da remoto

SG-100KWT/PM

EAN 8054342380223



PREMIUMLINE



Efficienza		
Max. Efficienza		98.5%
Efficienza europea		98%
Input (FV)		
Max. tensione di ingresso		1100V
Max. configurazione FV (STC)		150%
Tensione di ingresso nominale		620V
Max. Corrente di ingresso		3*40A+5*32A
Corrente Max di cortocircuito		3*50A+5*45A
Tensione di ingresso di avvio / Min. tensione operativa		250V/200V
Range di tensione di esercizio MPPT		200V-1000V
Max. numero di stringhe FV		16(8*2)
Num. di MPPT		8
Output (rete)		
Potenza attiva AC nominale		100000W
Max. Potenza apparente AC		110000VA
Max. Potenza attiva AC (PF=1)		110000W
Max. Corrente di uscita AC		3*168.8A
Tensione nominale AC		400V, 3W+N+PE
Range di tensione AC (1)		277V-520V (Regolabile)
Frequenza di rete nominale		50Hz/ 60Hz
Range di frequenza della rete(2)		45Hz-55Hz/55Hz-65Hz (Regolabile)
THDI		<3% (Rated Power)
Iniezione di corrente continua		<0.5%In
Fattore di Potenza		>0.99 Rated power (Regolabile 0.8 LD-0.8 LG)
Protezione		
Interruttore DC		Integrato
Protezione anti-isola		Integrato
Protezione da sovracorrente AC		Integrato
Protezione da cortocircuito AC		Integrato
Collegamento inverso DC		Integrato
Scaricatore di sovratensioni		DC Type II / AC Type II
Controllo di isolamento		Integrato
Protezione dalla corrente di dispersione		Integrato
AFCI		Opzionale
Recupero PID		Opzionale
Monitoraggio delle stringhe fotovoltaiche		Opzionale
Monitoraggio del consumo del carico notturno		Opzionale
Generale		
Tipologia		Transformerless
Grado di protezione ambientale		IP66
Autoconsumo notturno		<10W
Modalità di raffreddamento		Raffreddamento a ventola
Range operativo di temperatura		-25°C-60°C
Range di umidità relativa		0-100%
Max. altitudine operativa		4000m
Rumore (tipico)		<75dB
Dimensioni (L*A*P)		855mm*670mm*356mm
Peso		85Kg
HMI & COM		
Display		Wireless & APP+LED, LCD (Optional)
Comunicazione		RS485, WiFi / GPRS / 4G / LAN (optional)
Certificazione		
Sicurezza		IEC62109-1/2
Rete		IEC 61000-1/2/3/4, IEC 61727/62116, CEI 021
Garanzia		5 /10 anni (opzionale)



*L'intervallo di tensione e frequenza di uscita può variare a seconda dei diversi codici di rete.

*Le specifiche sono soggette a modifiche senza preavviso.



INVERTER



SOLARMG

Green Innovation

INVERTER TRIFASE

SG-6KWT/TE
SG-10KWT/TE
SG-15KWT/TE



TECHLINE



- **App dedicata a 3 livelli**

Controllo avanzato e personalizzato per la gestione dell'impianto.

- **Tecnologia moduli SIC**

Eliminazione di sistemi di raffreddamento aggiuntivi.

- **Energy Power Supply**

Alimentazione affidabile per massimizzare l'autoconsumo.

- **Sistema di interfaccia per la termodinamica**

Ottimizzazione dell'integrazione tra fotovoltaico e sistemi termici.

- **Realizzato in alluminio riciclato al 90%**

Sostenibilità ed eco-compatibilità senza compromessi.

- **Sistema di interfaccia**

Connessione intelligente per una gestione ottimale dell'energia.

- **Assistenza e manutenzione da remoto**

Monitoraggio e interventi tecnici per un impianto sempre efficiente.

MANUTENZIONE INTELLIGENTE

Configurazione e aggiornamento da remoto

SG-6KWT/TE

EAN 8054342380247



TECHLINE



SG-10KWT/TE

EAN 8054342380254

SG-15KWT/TE

EAN 8054342380261

Modello	SG-6KWT/TE	SG-10KWT/TE	SG-15KWT/TE
Dati di ingresso (Corrente continua - DC)			
Potenza massima in ingresso	9 kW	15 kW	22.5 kW
Tensione massima in ingresso - DC		1100 V	
Tensione di avviamento		180 V	
Tensione nominale		600 V	
Intervallo di tensione MPPT		140~1000 V	
Numero di MPPT		2	
Numero di stringhe PV per MPPT	1 / 1		1 / 2
Corrente massima in ingresso per MPPT	16A / 16A		16A / 32A
Corrente di cortocircuito massima in ingresso per MPPT	20A / 20A		20A / 40A
Dati di uscita (Corrente alternata - AC)			
Potenza nominale in uscita	6 kW	10 kW	15 kW
Potenza apparente massima in uscita AC	6.6 kVA	11 kVA	16.5 kVA
Tensione nominale AC		230/400 V, 3L/N/PE	
Frequenza della rete AC		50/60 Hz	
Intervallo di frequenza		(45-55)/(55-65) Hz	
Corrente massima in uscita (PF=0.9)	9.6 A	15.9 A	23.9 A
Fattore di potenza		>0.99	
Intervallo del fattore di potenza regolabile		0,8 in anticipo (leading)... 0,8 in ritardo (lagging)	
Distorsione armonica totale massima		<3% (potenza nominale)	
Efficienza			
Efficienza massima	98.4%	98.5%	98.6%
Efficienza europea	97.5%	98.0%	98.1%
Efficienza MPPT		99.9%	
Protezione			
Protezione anti-flusso		Opzionale	
Protezione contro la polarità inversa DC		Si	
Interruttore DC		Si	
Protezione contro sovratensioni DC		Tipo II	
Monitoraggio della resistenza di isolamento		Si	
Unità di monitoraggio della corrente residua (GFCI)		Si	
Protezione contro cortocircuito AC		Si	
Protezione contro sovratensioni AC		Tipo II	
Monitoraggio della rete		Si	
Protezione anti-islanding		Si	
Monitoraggio dei guasti delle stringhe	/		Opzionale
Protezione AFCI		Opzionale	
Dati generali			
Dimensioni (LxAxP)	440x370x140 mm		440x370x186 mm
Peso	13 kg	16 kg	17 kg
Gamma di temperatura di esercizio		-25°C~+60°C (> 45°C riduzione della capacità)	
Umidità relativa		0~100%	
Altitudine		4000 m (> 2000 m riduzione della capacità)	
Consumo autonomo di notte		<1 W	
Topologia		Senza trasformatore	
Raffreddamento	Raffreddamento naturale		Ad aria intelligente
Grado di protezione		IP66	
Garanzia		Consultare il sito www.solarmg.it nella sezione assistenza	
Display		LED & LCD	
Comunicazione		Si: RS485/USB, Opzionale: 4G/WiFi	
Dati generali			
Connessione alla rete	NB/T 32004, G98/G99, VDE 0126, VDE 4105, VDE 0124, EN 50549-1/2, CEIO-21/CEIO-16, AS 4777.2, IEC 61727, IEC 62116, PEA, MEA		
Normative di sicurezza	IEC 62109-1/2		
Altri	EN 61000-6-1/2/3/4, IEC 61683, IEC 60068 (1,2,14,30)		



L'intervallo di tensione e frequenza in uscita potrebbe variare a seconda dei diversi codici di rete.

Le specifiche sono soggette a modifiche senza preavviso.



INVERTER



SOLARMG

Green Innovation

INVERTER TRIFASE

SG-30KWT/TE

SG-40KWT/TE

SG-50KWT/TE



TECHLINE



- **App dedicata a 3 livelli**

Controllo avanzato e personalizzato per la gestione dell'impianto.

- **Tecnologia moduli SIC**

Eliminazione di sistemi di raffreddamento aggiuntivi.

- **Energy Power Supply**

Alimentazione affidabile per massimizzare l'autoconsumo.

- **Sistema di interfaccia per la termodinamica**

Ottimizzazione dell'integrazione tra fotovoltaico e sistemi termici.

- **Realizzato in alluminio riciclato al 90%**

Sostenibilità ed eco-compatibilità senza compromessi.

- **Sistema di interfaccia**

Connessione intelligente per una gestione ottimale dell'energia.

- **Assistenza e manutenzione da remoto**

Monitoraggio e interventi tecnici per un impianto sempre efficiente.

MANUTENZIONE INTELLIGENTE

Configurazione e aggiornamento da remoto

SG-30KWT/TE

EAN 8054342380278



TECHLINE



SG-40KWT/TE

EAN 8054342380285

SG-50KWT/TE

EAN 8054342380292

Modello	SG-30KWT/TE	SG-40KWT/TE	SG505KWT/TE
Dati di ingresso (Corrente continua - DC)			
Potenza massima in ingresso	45 kW	60 kW	75 kW
Tensione massima in ingresso - DC		1100 V	
Tensione di avviamento		180 V	
Tensione nominale		600 V	
Intervallo di tensione MPPT		200~1000 V	
Numero di MPPT	3		4
Numero di stringhe PV per MPPT		2	
Corrente massima in ingresso per MPPT		32 A	
Corrente di cortocircuito massima in ingresso per MPPT		40 A	
Dati di uscita (Corrente alternata - AC)			
Potenza nominale in uscita	30 kW	40 kW	50 kW
Potenza apparente massima in uscita AC	33 kVA	44 kVA	55 kVA
Tensione nominale AC		230/400 V, 3L/N/PE or 3L/PE	
Frequenza della rete AC		50/60 Hz	
Intervallo di frequenza		(45-55)/(55-65) Hz	
Corrente massima in uscita (PF=0.9)	48.3 A	66.7 A	84.1 A
Fattore di potenza		>0.99	
Intervallo del fattore di potenza regolabile		0,8 in anticipo (leading)... 0,8 in ritardo (lagging)	
Distorsione armonica totale massima		<3% (potenza nominale)	
Efficienza			
Efficienza massima		98.4%	
Efficienza europea		98.2%	
Efficienza MPPT		99.9%	
Protezione			
Protezione anti-flusso		Opzionale	
Protezione contro la polarità inversa DC		Si	
Interruttore DC		Si	
Protezione contro sovratensioni DC		Tipo II	
Monitoraggio della resistenza di isolamento		Si	
Unità di monitoraggio della corrente residua (GFCI)		Si	
Protezione contro cortocircuito AC		Si	
Protezione contro sovratensioni AC		Tipo II	
Monitoraggio della rete		Si	
Protezione anti-islanding		Si	
Monitoraggio dei guasti delle stringhe		Si	
Protezione AFCI		Opzionale	
Dati generali			
Dimensioni (L×A×P)		590×480×237 mm	
Peso	32 kg	34 kg	35 kg
Gamma di temperatura di esercizio		-25°C~+60°C (> 45°C riduzione della capacità)	
Umidità relativa		0~100%	
Altitudine		4000 m (> 2000 m riduzione della capacità)	
Consumo autonomo di notte		<1 W	
Topologia		Senza trasformatore	
Raffreddamento		Raffreddamento naturale	
Grado di protezione		IP66	
Garanzia		Consultare il sito www.solarmg.it nella sezione assistenza	
Display		LED & LCD	
Comunicazione		Si: RS485/USB, Opzionale: 4G/WiFi	
Dati generali			
Connessione alla rete	NB/T 32004, G98/G99, VDE 0126, VDE 4105, VDE 0124, EN 50549-1/2, CEIO-21/CEIO-16, AS 4777.2, IEC 61727, IEC 62116, PEA, MEA		
Normative di sicurezza	IEC 62109-1/2		
Altri	EN 61000-6-1/2/3/4, IEC 61683, IEC 60068 (1,2,14,30)		



L'intervallo di tensione e frequenza in uscita potrebbe variare a seconda dei diversi codici di rete.

Le specifiche sono soggette a modifiche senza preavviso.



INVERTER



SOLARMG

Green Innovation

INVERTER TRIFASE

SG-100KW/TE

SG-110KW/TE

SG-136KW/TE



TECHLINE



- **App dedicata a 3 livelli**

Controllo avanzato e personalizzato per la gestione dell'impianto.

- **Tecnologia moduli SIC**

Eliminazione di sistemi di raffreddamento aggiuntivi.

- **Energy Power Supply**

Alimentazione affidabile per massimizzare l'autoconsumo.

- **Sistema di interfaccia per la termodinamica**

Ottimizzazione dell'integrazione tra fotovoltaico e sistemi termici.

- **Realizzato in alluminio riciclato al 90%**

Sostenibilità ed eco-compatibilità senza compromessi.

- **Sistema di interfaccia**

Connessione intelligente per una gestione ottimale dell'energia.

- **Assistenza e manutenzione da remoto**

Monitoraggio e interventi tecnici per un impianto sempre efficiente.

MANUTENZIONE INTELLIGENTE

Configurazione e aggiornamento da remoto

SG-100KWT/TE

EAN 8054342380308



TECHLINE



SG-110KWT/TE

EAN 8054342380315

SG-136KWT/TE

EAN 8054342380322

Modello	SG-100KWT/TE	SG-110KWT/TE	SG-136KWT/TE
Dati di ingresso (Corrente continua - DC)			
Potenza massima in ingresso	150 kW	165 kW	204 kW
Tensione massima in ingresso - DC		1100 V	
Tensione di avviamento		180 V	
Tensione nominale	600 V	600 V	800 V
Intervallo di tensione MPPT		200~1000 V	
Numero di MPPT	9	9	12
Numero di stringhe PV per MPPT		2	
Corrente massima in ingresso per MPPT		32 A	
Corrente di cortocircuito massima in ingresso per MPPT		40 A	
Dati di uscita (Corrente alternata - AC)			
Potenza nominale in uscita	100 kW	110 kW	136 kW
Potenza apparente massima in uscita AC	110 kVA	121 kVA	149.6 kVA
Tensione nominale AC	220/380 V, 3L/N/PE or 3L/PE	230/400 V, 3L/N/PE or 3L/PE	230/400 V, 3L/N/PE or 3L/PE
Frequenza della rete AC		50/60 Hz	
Intervallo di frequenza		(45-55)/(55-65) Hz	
Corrente massima in uscita (PF=0.9)	166.7 A	175 A	160 A
Fattore di potenza		>0.99	
Intervallo del fattore di potenza regolabile		0,8 in anticipo (leading)... 0,8 in ritardo (lagging)	
Distorsione armonica totale massima		<3% (potenza nominale)	
Efficienza			
Efficienza massima		98.5%	
Efficienza europea		98.1%	
Efficienza MPPT		99.9%	
Protezione			
Protezione anti-flusso		Opzionale	
Protezione contro la polarità inversa DC		Si	
Interruttore DC		Si	
Protezione contro sovratensioni DC		Tipo II	
Monitoraggio della resistenza di isolamento		Si	
Unità di monitoraggio della corrente residua (GFCI)		Si	
Protezione contro cortocircuito AC		Si	
Protezione contro sovratensioni AC		Tipo II	
Monitoraggio della rete		Si	
Protezione anti-islanding		Si	
Monitoraggio dei guasti delle stringhe		Si	
Protezione AFCI		Opzionale	
Dati generali			
Dimensioni (L×A×P)		1040×700×350 mm	
Peso		88 Kg	
Gamma di temperatura di esercizio		-25°C~+60°C (> 45°C riduzione della capacità)	
Umidità relativa		0~100%	
Altitudine		4000 m (> 3000 m riduzione della capacità)	
Consumo autonomo di notte		<4 W	
Topologia		Senza trasformatore	
Raffreddamento		Raffreddamento ad aria intelligente	
Grado di protezione		IP66	
Garanzia		Consultare il sito www.solarmg.it nella sezione assistenza	
Display		LED	
Comunicazione		Si: RS485/USB/Bluetooth, Opzionale: 4G/WiFi	
Dati generali			
Connessione alla rete	NB/T 32004, G98/G99, VDE 0126, VDE 4105, VDE 0124, EN 50549-1/2, CEIO-21/CEIO-16, AS 4777.2, IEC 61727, IEC 62116, PEA, MEA		
Normative di sicurezza	IEC 62109-1/2		
Altri	EN 61000-6-1/2/3/4, IEC 61683, IEC 60068 (1,2,14,30)		



L'intervallo di tensione e frequenza in uscita potrebbe variare a seconda dei diversi codici di rete.

Le specifiche sono soggette a modifiche senza preavviso.



INVERTER



SOLARMG

Green Innovation

INVERTER TRIFASE

SG-330KW/TE



TECHLINE



- **App dedicata a 3 livelli**

Controllo avanzato e personalizzato per la gestione dell'impianto.

- **Tecnologia moduli SIC**

Eliminazione di sistemi di raffreddamento aggiuntivi.

- **Energy Power Supply**

Alimentazione affidabile per massimizzare l'autoconsumo.

- **Sistema di interfaccia per la termodinamica**

Ottimizzazione dell'integrazione tra fotovoltaico e sistemi termici.

- **Realizzato in alluminio riciclato al 90%**

Sostenibilità ed eco-compatibilità senza compromessi.

- **Sistema di interfaccia**

Connessione intelligente per una gestione ottimale dell'energia.

- **Assistenza e manutenzione da remoto**

Monitoraggio e interventi tecnici per un impianto sempre efficiente.

MANUTENZIONE INTELLIGENTE

Configurazione e aggiornamento da remoto

SG-330KWT/TE

EAN 8054342380339



TECHLINE



Modello	SG-330KWT/TE
Efficienza	
Efficienza Massima	≥ 99.03
Efficienza Europea	≥ 98.8%
Ingresso	
Tensione Massima di Ingresso	1,500 V
Numero di MPPT	6
Corrente Massima per MPPT	65 A
Corrente di Cortocircuito Massima per MPPT	115 A
Massimo Numero di Ingressi PV per MPPT	4/5/5/4/5/5
Tensione di Avvio	550 V
Intervallo di Tensione di Funzionamento MPPT	500 V ~ 1,500 V
Tensione Nominale di Ingresso	1,080 V
Uscita	
Potenza Attiva Nominale in AC	300,000 W
Potenza Apparente Massima in AC	330,000 VA
Potenza Attiva Massima in AC (cosφ = 1)	330,000 W
Tensione di Uscita Nominale	800 V, 3W + PE
Frequenza della Rete AC Nominale	50 Hz / 60 Hz
Corrente Nominale di Uscita AC	216.6 A
Corrente Massima di Uscita	238.2 A
Intervallo Regolabile del Fattore di Potenza	0,8 in anticipo (leading)... 0,8 in ritardo (lagging)
Distorsione Armonica Totale	THD, < 1% (Nominale)
Protezione	
Disconnessione a Livello Stringa Intelligente (SSLD)	Si
Rilevamento a Livello Connettore Intelligente (SCLD)	Si
Protezione da Sovracorrente AC	Si
Protezione da Inversione di Polarità DC	Si
Rilevamento Guasto Stringa Array PV	Si
Parafulgore DC	Tipo II
Parafulgore AC	Tipo II
Rilevamento Resistenza di Isolamento DC	Si
Unità di Rilevamento Corrente Residua	Si
Comunicazione	
Display	Indicatori LED, WLAN + APP
USB	Si
MBUS	Si
RS485	Si
Generale	
Dimensioni (L x A x P)	1,048 × 732 × 395 mm
Peso (con piastra di montaggio)	≤ 112 kg
Intervallo di Temperatura di Funzionamento	-25°C ~ 60°C
Metodo di Raffreddamento	Raffreddamento Intelligente ad Aria
Altitudine Massima di Funzionamento senza Derating	4.000 m
Umidità Relativa	0 ~ 100% (Non condensante)
Grado di Protezione	IP 66
Protezione Anti-corrosione	C5-Medio
Topologia	Senza Trasformatore
Conformità agli standard	
Connessione alla rete	NB/T 32004, G98/G99, VDE 0126, VDE 4105, VDE 0124, EN 50549-1/2, CEIO-21/CEIO-16, AS 4777.2, IEC 61727, IEC 62116, PEA, MEA
Normative di sicurezza	EN/IEC 62109-1/2
Altri	EN/IEC 61000-6-1/2/3/4, IEC 61683, IEC 60068(1,2,14,30)
Garanzia	Consultare il sito www.solarmg.it nella sezione assistenza



*L'intervallo di tensione e frequenza in uscita potrebbe variare a seconda dei diversi codici di rete.
Le specifiche sono soggette a modifiche senza preavviso.*



ALL IN ONE



RESIDENZIALE

**ALL IN ONE****SOLARMG**
*Green Innovation***MONOFASE****SG-AIO 5KWHB
SG-AIO 10KWHB
SG-AIO 15KWHB
SG-AIO 20KWHB**

EAN 8054342380377



Modello	SG-AIO 5KWHB	SG-AIO 10KWHB	SG-AIO 15KWHB	SG-AIO 20KWHB
Tipo di batteria	Litio-ferro-fosfato (LiFePO4)			
Ciclo di vita	≥6000 (@25°C, 0.5C/0.5C)			
Capacità della batteria	5.12kWh	10.24kWh	15.36kWh	20.48kWh
Numero delle batterie	1	2	3	4
Dimensioni (L x H x P)	640 x 875 x 210 mm	640 x 1250 x 210 mm	640 x 1625 x 210 mm	640 x 2000 x 210 mm
Tensione della batteria	51.2V			
Intervallo di tensione	44.8V ~ 56.16V			
Max. corrente di carica/scarica	100A			
Ingresso (FV)	6KW			
Max. corrente di ingresso FV	9kW			
Max. Tensione di ingresso FV	600V			
Tensione di avviamento	100V			
Intervallo di tensione MPPT	100V ~ 550V			
Numero di MPPT / Stringa per MPPT	2/!			
Max. Corrente di ingresso FV	16A			
Max. Corrente di cortocircuito per MPPT	24A			
Uscita (AC)				
Potenza di uscita nominale	6kW			
Max. Potenza di uscita	6kVA			
Max. Corrente di uscita	30A			
Tensione nominale	230V			
Frequenza nominale	50Hz / 60Hz			
THDi(@Potenza nominale)	<3%			
Fattore di potenza	0,8 in anticipo (leading)... 0,8 in ritardo (lagging)			
Uscita (EPS)				
Max. Potenza di uscita	6kVA			
Max. Corrente di uscita	30A			
Potenza di uscita di picco, tempo	7.5kW, 10s			
Tensione nominale, frequenza	230V, 50Hz			
THDv (@Potenza nominale)	<3%			
Tempo di trasferimento	< 10ms			
Efficienza				
Max. Efficienza	97.5%			
EU Efficienza	97.2%			
Max. Efficienza di carica/scarica della batteria	95%			
Protezione				
Protezioni	Protezione da inversione di polarità CC, monitoraggio della resistenza di isolamento, monitoraggio dei guasti a terra, Protezione da sovracorrente/sovratensione, protezione dall'avviamento graduale della batteria			
Protezione AFCI	Opzionale			
Categoria sovratensioni	Tipo II			
Dati Generali				
Intervallo di temperatura di esercizio	-10°C +45°C			
Autoconsumo	<10W			
Grado di protezione	IP65			
Umidità relativa	0 ~ 100%			
Display	LCD			
Comunicazione	RS485 / CAN / WIFI / 4G / LAN / Bluetooth			
Max. Altitudine di funzionamento	4000m			
Emissione di rumore	≤25dB			
Metodo di raffreddamento	Naturale			
Garanzia	Consultare il sito www.solarmg.it nella sezione assistenza			

*L'intervallo di tensione e frequenza in uscita potrebbe variare a seconda dei diversi codici di rete.**Le specifiche sono soggette a modifiche senza preavviso.*www.solarmg.it

© Tutti i diritti riservati

SOLARMG



ALL IN ONE

SOLARMG

Green Innovation

TRIFASE

SG-AIO 50KW SG-AIO 125KW SG-AIO 210KW

EAN 8054342380384

LAYOUT INTERNO

CARATTERISTICHE

- Un totale di 14 moduli sono disposti in due colonne, con sistema di gestione termica e box ad alta tensione sui lati superiore sinistro e destro e un sistema di conversione dell'energia (PCS) sul modulo superiore.
- Il sistema di gestione termica adotta 2 condizionatori d'aria personalizzati con capacità di raffreddamento da 2kW.
- BMU-16S
- L'armadio contiene unità di gestione termica, aerosol, paraurti delle porte, interruttori di arresto di emergenza, ecc...
- Dotato di un sistema di protezione antincendio per aerosol.
- Sistema modulabile Plug In fino a 1200 KW



Modello	SG-AIO 50KW	SG-AIO 125KW	SG-AIO 210KW
Valore nominale dell'uscita CA		3P+PE 400V ac+-15% 60Hz	
Intervallo di tensione CC (V)		600V~850V	
Modalità di funzionamento		on-grid	
Energia nominale del gruppo batterie	125Kwh	250Kwh	420Kwh
Potenza nominale di uscita CA	50Kwh	125Kwh	210Kwh
Tipo di batteria		LFP (Lithium Iron Phosphate)	
Velocità nominale di carica e scarica		0.5P	
Grado di protezione		IP55	
Dimensioni (L*H*Pmm)		1200*2350*1050mm (L*H*Pmm)	
Peso (Kg)		2800kg	
Intervallo di temperatura ambiente di funzionamento		-20°C~55°C	
Intervallo di umidità relativa consentita		5%~95% senza condensa	
Rumore (tipico)		<70dB	
Interfaccia di comunicazione		LAN	

Funzione di protezione

Protezione da sovratemperatura, protezione da sovra/sottotensione CA/CC, protezione da sovra/sottofrequenza CA, protezione da sovraccarico, protezione da sovratensione/sottotensione dell'unità batteria, arresto di emergenza





SISTEMI DI STORAGE



RESIDENZIALE



INDUSTRIALE



SG-B5KW/PM

BATTERIE DI ACCUMULO LV

EAN 8054342380346



CARATTERISTICHE

- Modulo batteria LiFePO4 a bassa tensione da 51,2 V, modulo singolo 51,2V 100Ah 5,12kWh.
- Consigliati da 1 a massimo 6 moduli.
- Batteria al litio ferro fosfato (LFP) senza cobalto: massima sicurezza, durata e potenza.
- Capace di backup di emergenza ad alta potenza e funzione off-grid.
- Ottimizzazione dell'autoconsumo per uso residenziale e commerciale.
- Il design modulare semplifica il trasporto e l'installazione.
- BMS incorporato.
- Kit di montaggio compreso di: cavo di connessione ad inverter di lunghezza pari a 2mt, cavo di connessione tra due moduli batteria di lunghezza pari a 40 cm, accessori.
- Sistema di controllo a singole celle, con possibilità di sostituzione preventiva della stessa.

Numero di moduli	1 modulo
Energia immagazzinata	5,12KWh
Range di tensione operativa	43.2V~56.16V
Dimensioni (L*P*A)	600*210*440mm
Peso totale (kg)	71 kg
Corrente di carica consigliata	50A
Massima corrente di carica/scarica	100A
Picco corrente di scarica	200A
Display a LED	Informazioni batteria, come SOC e stato di funzionamento della batteria.
Comunicazione	Supporta RS485 / CAN
Temperatura di esercizio	-20°C ~ 55°C
Ambiente	Interno
Umidità relativa	5%~95%
Raffreddamento	Raffreddamento naturale
Tipologia	Fosfato di ferro e litio (LiFePO4)
Cicli di vita	6000 volte all'80% DOD
Sicurezza	IE62619 CB (ITS) IEC62040 CNAS, CE-EMC TUV,UN 38.3
Modulo	51,2V 100Ah, 5,12kWh
Dimensione singolo modulo batteria (L*P*A)	600*210*300 mm
Peso del singolo modulo batteria (kg)	48 kg





SG-B5KW/CL BATTERIE DI ACCUMULO LV

EAN 8054342380353



CARATTERISTICHE

- Ecologiche e senza inquinamento: i materiali utilizzati nell'intero modulo sono non tossici e privi di inquinamento;
- Lunga vita sicura: il materiale dell'elettrodo positivo del modulo batteria è realizzato in LiFePO₄, che offre buone prestazioni di sicurezza e una lunga durata;
- Funzione di protezione: il sistema di gestione della batteria può proteggere il modulo batteria da scariche eccessive, sovraccarichi, sovracorrenti e alte/basse temperature;
- Funzione di bilanciamento: il sistema di gestione della batteria è dotato di bilanciamento passivo, che consente di bilanciare ogni singola stringa di celle nel modulo batteria;
- Espansione della capacità: configurazione flessibile, è possibile collegare in parallelo più moduli batteria per espandere la capacità, adatta a diverse esigenze di tempo di backup;
- Basso consumo energetico: la batteria ha una funzione di sonno automatico. Quando non è collegata a dispositivi alimentati, può entrare in uno stato di basso consumo energetico per ridurre le perdite proprie;
- Nessun effetto memoria: nessun effetto memoria, eccellente performance di carica e scarica superficiale;
- Ampia gamma di temperature: intervallo di temperatura operativa da -20°C a 60°C, carica da 0°C a 45°C, scarica da -20°C a 60°C, con buone prestazioni di scarica e durata del ciclo;
- Portabilità: dimensioni compatte, peso leggero, moduli integrati standard per una maggiore facilità di installazione e manutenzione. Installazione consigliata a muro.

Modello	SG-B5KW/CL
Tensione Nominale	5.12KWh
Capacità nominale	100Ah
Tensione di Lavoro	42-58V
Tensione di Carica	58,4V
Limite Corrente di Carica	10A (La corrente di carica predefinita è maggiore di 55A, e il limitatore di corrente è attivo)
Corrente di Carica Standard	50A
Corrente Massima Continua di Carica	100A
Corrente di Scarica Standard	50A
Corrente Massima Continua di Scarica	100A
Temperatura di Funzionamento	Carica: 0~45°C Scarica: -20~60°C
Comunicazioni di Monitoraggio	RS485/CAN/RS232
Ambiente di Lavoro	Temperatura: ≤95%; Altitudine: ≤4000m
Dimensioni LxPxA (mm)	600×400×160
Garanzia	Consultare il sito www.solarmg.it nella sezione assistenza





SG/EBS-5150- 7/10/12/15/20/23/25

BATTERIE DI ACCUMULO HV

EAN 8054342380360



CARATTERISTICHE

- Design modulare con capacità espandibile da 7,68-25,6kWh
- Prestazioni affidabili, lunga vita lavorativa con 6000 cicli @80% DOD
- Installazione facile, struttura impilata con modalità di installazione ottimizzata
- Operazioni intelligenti, diagnosi remota e aggiornamento con SOLARMG EMS
- Ricarica completamente la batteria entro due ore

Codice	SG/EBS-5150-7	SG/EBS-5150-10	SG/EBS-5150-12	SG/EBS-5150-15	SG/EBS-5150-20	SG/EBS-5150-23	SG/EBS-5150-25
Modello	153.6V50Ah	204.8V50Ah	256V50Ah	307.2V50Ah	409.6V50Ah	460.8V50Ah	512V50Ah
Numero di livelli	3	4	5	6	8	9	10
Capacità	7.68KWh	10.24KWh	12.8KWh	15.36KWh	20.48KWh	23.04KWh	25.6KWh
Range Tensione Operativa	134.4V-168.48V	179.2V-224.64V	224V-280.8V	268.8V-336.96V	358.4-449.28V	403.2V-505.44V	448V-561.6V
Dimensioni (L*L*A) mm	600*210*870	600*210*1030	600*210*1190	600*210*1350	600*210*1670	600*210*1830	600*210*1990
Peso (Kg)	102.5	129	155.5	182	235	261.5	288
Corrente di carica consigliata				25A			
Max corrente di carica				50A			
Max corrente di scarica				50A			
Picco corrente				100A/I			
Display				soc			
Comunicazione				Supporta RS485 / CAN			
Temperatura operativa				~20°C~55°C			
Ambiente di installazione				Interno			
Umidità relativa				5%~95%			
Modalità di raffreddamento				Convezione Naturale			
Tecnologia cella				Lithium-iron phosphate (LiFeP04)			
Ciclo di vita utile				6000 volte @80%DOD			
Certificazioni	CB, IEC62619, CE-EMC, CE-GPDS, UKCA, UL1973, UL9540A, IEC/EN62040; UN38.3, MSDS						
Specifiche tecniche modulo singolo							
Modulo	51.2V 50Ah, 2.56kWh						
Dimensioni (L*L*A) mm	High Voltage Box:600*210*250 Battery Box:600*210*160						
Peso (Kg)	High Voltage Box:14 Battery Box:28						





ACCESSORI



RESIDENZIALE



INDUSTRIALE



SG-DL1000 DATA LOGGER

EAN 8054342380391



- Server Web integrato, supporta il monitoraggio LAN
- Archiviazione dati per 12 mesi
- Sincronizzazione automatica dell'orologio di rete
- Interfaccia RS485 per il collegamento degli inverter
- Cavo standard RJ45 Path

Connessione	Inverter: RS485 Router: RJ45
Numero di accesso	20pcs
Distanze	1200m
Display	LED
Tensione nominale della batteria	48V
Input	
Voltaggio	Input: AC 90V - 250V 50/60Hz Output: DC 5V
Consumo di energia statica	1W
General	
Temperatura di esercizio	-25°C - 55°C
Umidità	10% - 95%
Protezione	IP20
Dimensione (L*W*H)	118* 78* 29mm

SG-WIFI WiFi Module

EAN 8054342380407



- Plug and play, veloce e conveniente
- Soluzione di monitoraggio preferibile per uso residenziale

Connessione	TTL serial
Numero di accesso	802.11 b/g/n
Distanze	100m
Settaggi	APP/WEB
Input	
Voltaggio	DC 5V
Consumo di energia statica	<1.6W
General	
Temperatura di esercizio	-25°C - 60°C
Umidità	10% - 90%
Protezione	IP65
Dimensione (L*W*H)	71.4* 71* 38mm

SG-LAN

LAN Module

EAN 8054342380414



- Plug and play, veloce e conveniente
- Soluzione di monitoraggio preferibile per uso residenziale

Connessione	TTL serial
Numero di accesso	LAN
Settaggi	Plug and Play
Input	
Voltaggio	DC 5V
Consumo di energia statica	<1.6W
General	
Temperatura di esercizio	-25°C - 60°C
Umidità	10% - 90%
Protezione	IP65
Dimensione (L*W*H)	71.4* 71* 38mm

SG-D669

Single Phase

EAN 8054342380421

- Meter monofase 220V 5(80)A 2P Soluzione di monitoraggio preferibile per uso residenziale

** i meter possono variare fra quelli presenti in immagine*



SG-D670

Three Phase

EAN 8054342380438

- Meter trifase 3*230/400V 5(80)A

** i meter possono variare fra quelli presenti in immagine*





PENSILINE CON FOTOVOLTAICO



RESIDENZIALE



INDUSTRIALE

PENSILINE PENSI-SMILE

SOLAR POWER

SMILE è un concetto di innovazione e tecnologia da 2 posti auto, con la possibilità di replicare la struttura con soluzione di continuità. Tale struttura è dotata di un impianto fotovoltaico fino a 7,00 kW con la possibilità di collegare un sistema di storage personalizzabile.

La struttura comprende 16 pannelli Fotovoltaici monocristallini ad alta efficienza. Questo sistema permette di consumare direttamente la corrente durante le ore diurne, di immagazzinarla per sfruttarla nelle ore notturne e infine, scambiare

in rete l'energia prodotta in eccesso. Un impianto fotovoltaico con accumulo è preferibile ad un impianto che funziona unicamente con la formula "scambio sul posto", in quanto in assenza di un accumulo di energia elettrica, nelle ore serali e notturne si renderebbe necessario il rifornimento dalla rete elettrica, pagando la corrente a caro prezzo.



5

RAGIONI PER SCEGLIERE PENSI-SMILE IL CARPORT FOTOVOLTAICO DA DUE POSTI AUTO



1 KIT FOTOVOLTAICO OPZIONALE DA 7KW CON ACCUMULO

PENSI-SMILE: 16 pannelli fotovoltaici monocristallini (430W-450W), inverter ibrido, pacco batterie modulabile.



2 INSTALLAZIONE VELOCE

PENSI-SMILE si monta facilmente, componenti preassemblati in casse da 4.800 mm. Fissaggio rapido dei pannelli. Versioni con basi in cemento armato senza fondazioni o con piastre d'acciaio.



3 ADATTABILITÀ MODULARE

Strutture facilmente adattabili che consentono l'unione di altri moduli PENSI-SMILE.



4 PERSONALIZZAZIONE FLESSIBILE

Dimensioni e finiture personalizzabili, colori a scelta del Cliente.



5 MANUTENZIONE SEMPLICE

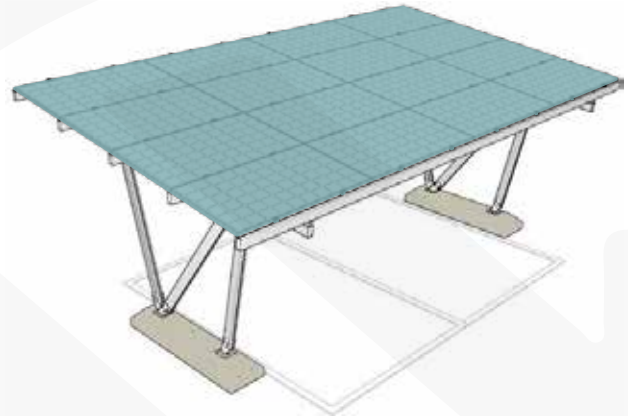
Manutenzione limitata: serraggio viti e pulizia annuale.

PENSI-SMILE

2 POSTI AUTO - 16 PANNELLI FOTOVOLTAICI

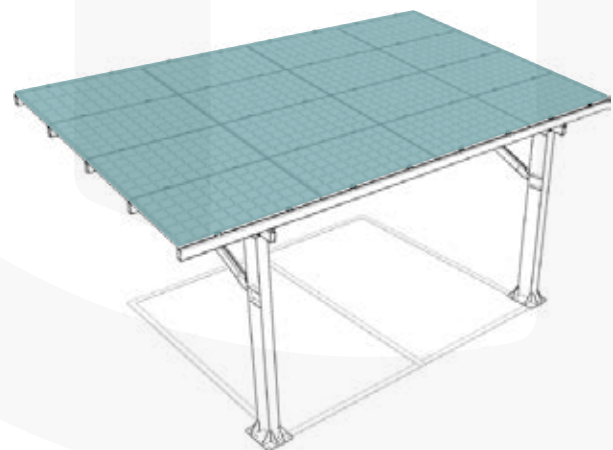
PENSI-SMILE

STRUTTURA CON ZAVORRE



PENSI-SMILE

STRUTTURA CON PIASTRE



PENSI-SMILE

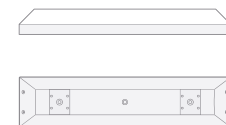
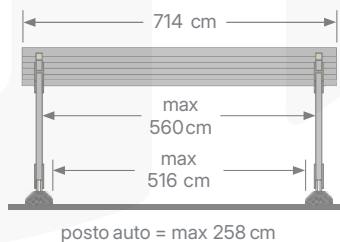
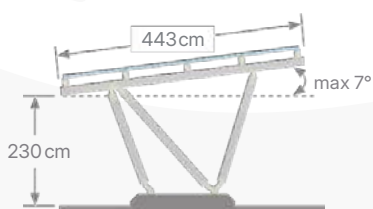
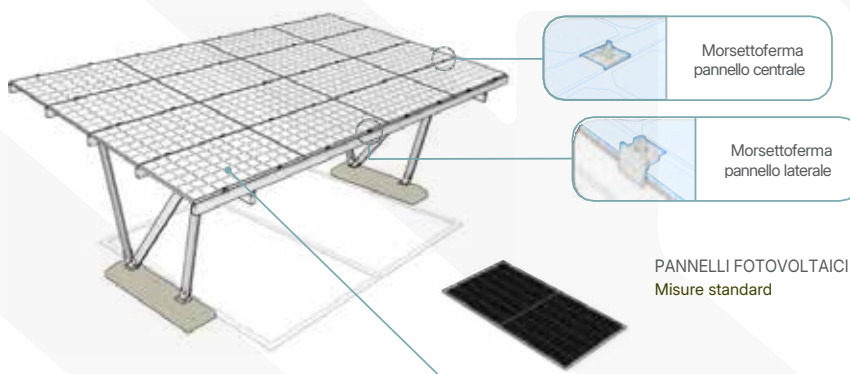
STRUTTURA CANTILEVER

SG-PENSIZ

2 POSTI AUTO - 16 PANNELLI FOTOVOLTAICI

PENSI-SMILE STRUTTURA MIDDLE CON ZAVORRE

2 POSTI AUTO - 16 PANNELLI FOTOVOLTAICI



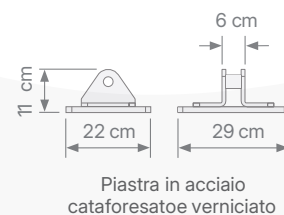
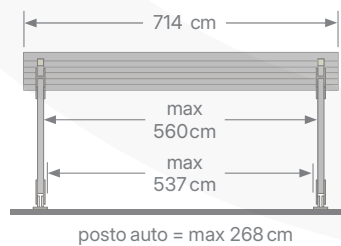
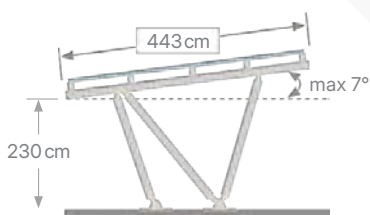
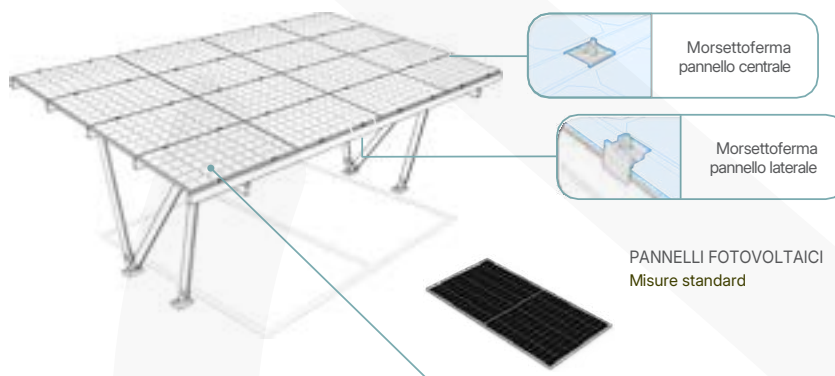
Zavorra in cemento armato

SG-PENSIP

2 POSTI AUTO - 16 PANNELLI FOTOVOLTAICI

PENSI-SMILE
STRUTTURA MIDDLE CON PIASTRE

2 POSTI AUTO - 16 PANNELLI FOTOVOLTAICI



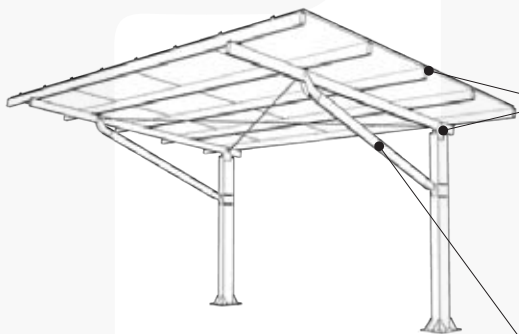
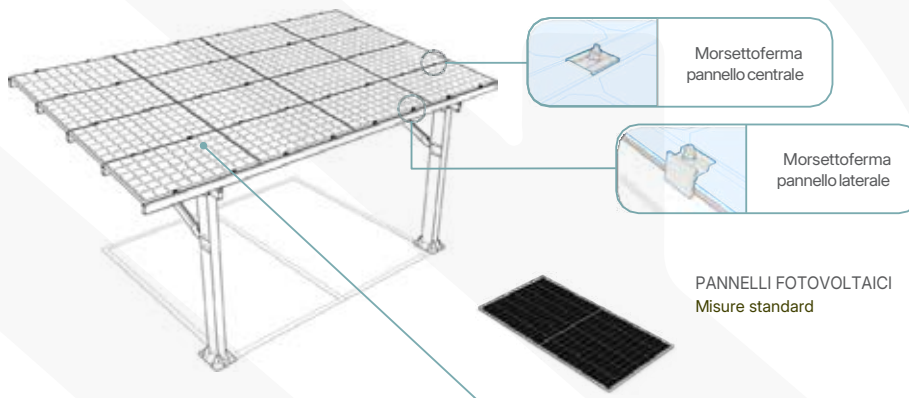
NOTE: La struttura necessita di un sistema di fondazioni per l'ancoraggio al suolo.

SG-PENSIC

2 POSTI AUTO - 16 PANNELLI FOTOVOLTAICI

PENSI-SMILE
STRUTTURA CANTILEVER

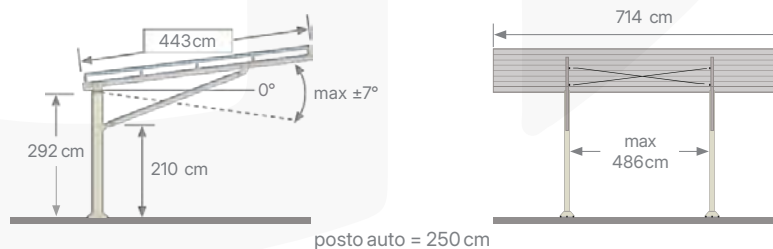
2 POSTI AUTO - 16 PANNELLI FOTOVOLTAICI



COLORE STANDARD

Possibilità di colori fuori standard delle strutture in ferro (contattare i nostri uffici commerciali per fattibilità e prezzi)

Altre colorazioni gamma ral con finitura liscia opaca o lucida.



NOTE: La struttura necessita di un sistema di fondazioni per l'ancoraggio al suolo.



WALLBOX



RESIDENZIALE



INDUSTRIALE

WALLBOX

COLONNINE DI RICARICA

Monitoraggio della temperatura

Monitorare la temperatura del caricabatterie in ogni momento, in caso si superi la temperatura di sicurezza, il caricabatterie smetterà di funzionare immediatamente e il sistema di ricarica verrà ripristinato automaticamente quando la temperatura torna alla normalità.

Ripara automaticamente i guasti

Il chip intelligente può riparare automaticamente ad errori di processo per garantire un funzionamento stabile della ricarica.

Certificazione completa

Il prodotto ha superato tutte le certificazioni pertinenti.

Supporto

Il prodotto è dotato di supporto che rende più facile l'installazione e l'uso all'aperto.

Controllo APP

Tutti i parametri di ricarica possono essere impostati e mostrati sull'APP.





Monitoraggio della temperatura



Chip intelligente



Ricarica efficiente



Protezione livello IP54



Tipo B



Controllo tramite APP

Indicatore luminoso
4G



Schermo di visione

Input della carta

Pistola di ricarica

Funzionamento del prodotto

1. Avvio con lo scorrimento della carta e avvio/arresto da remoto, dotato di scheda IC ricaricabile.
2. Funzione di ricarica riservata, che può essere addebitata regolarmente in base alle esigenze dell'utente.
3. Dotato di schermo di visualizzazione per le informazioni di stima e tempo di ricarica.
4. Con protezione da sovraccarico, protezione da sovratensione, protezione da sottotensione, protezione da cortocircuito, protezione da sovratemperatura, arresto di emergenza e altre funzioni.



SG-S12T SG-S12T44 Stand per wall box

Modello	SG-S12T	SG-S12T44
Compatibile con	SG-WB7KW SG-WB11KW SG-WB22KW	SG-WB44KW
Dimensioni	1350×120×50mm	
Peso	15kg	
Materiale	Tubolare in acciaio SGCC	
Trattamento superficiale	Verniciatura a polvere nera	



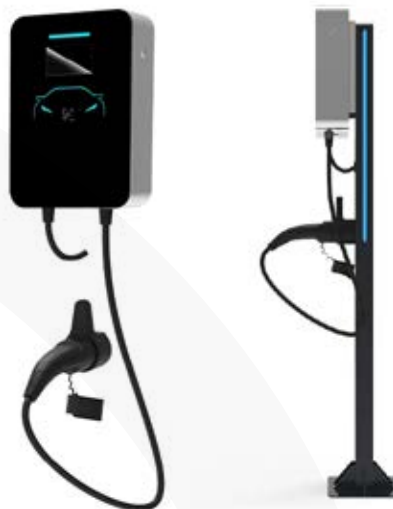
SG-WB7KW

Colonnina di ricarica 7KW

EAN 8054342380445

CARATTERISTICHE

Supporta la modalità di ricarica intelligente, varie interfacce di comunicazione, elevate prestazioni di sicurezza, adatto per parcheggi privati, garage sotterranei, centri commerciali, hotel, parcheggi pubblici, ecc.



Voltaggio	230V (monofase)
Corrente e potenza	32A 7KW
Interfaccia di ricarica	Type 1 / Type 2 / GB / T
Frequenza	50Hz
Standard	IEC 61851-1:2017 • IEC 62196-2:2016 • IEC 61851-1:2017 • IEC 62196-2:2016 • EN 61851-1:2001 • EN 61851-21:2001
Grado di protezione ambientale	IP65
Temperatura di esercizio	-25°C~+50°C
Comunicazione	Ethernet, 4G, Bluetooth, Wifi, altre modalità di connessione
Interfaccia utente	LCD display (4.3 inch)
Materiale cavo	TPE or TPU

Compatibile con stand SG-S12T

SG-WB11KW

Colonnina di ricarica 11KW

EAN 8054342380452

CARATTERISTICHE

Supporta la modalità di ricarica intelligente, varie interfacce di comunicazione, elevate prestazioni di sicurezza, adatto per parcheggi privati, garage sotterranei, centri commerciali, hotel, parcheggi pubblici, ecc.



Voltaggio	380V (trifase)
Corrente e potenza	32A 11KW
Interfaccia di ricarica	Type 1 / Type 2 / GB / T
Frequenza	50Hz
Standard	IEC 61851-1:2017 • IEC 62196-2:2016 • IEC 61851-1:2017 • IEC 62196-2:2016 • EN 61851-1:2001 • EN 61851-21:2001
Grado di protezione ambientale	IP65
Temperatura di esercizio	-25°C~+50°C
Comunicazione	Ethernet, 4G, Bluetooth, Wifi, altre modalità di connessione
Interfaccia utente	LCD display (4.3 inch)
Materiale cavo	TPE or TPU

Compatibile con stand SG-S12T

SG-WB22KW

Colonnina di ricarica 22KW

EAN 8054342380469

CARATTERISTICHE

Supporta la modalità di ricarica intelligente, varie interfacce di comunicazione, elevate prestazioni di sicurezza, adatto per parcheggi privati, garage sotterranei, centri commerciali, hotel, parcheggi pubblici, ecc.



Voltaggio	380V (trifase)
Corrente e potenza	32A 22KW
Interfaccia di ricarica	Type 1 / Type 2 / GB / T
Frequenza	50Hz
Standard	IEC 61851-1:2017 • IEC 62196-2:2016 • IEC 61851-1:2017 • IEC 62196-2:2016 • EN 61851-1:2001 • EN 61851-21:2001
Grado di protezione ambientale	IP65
Temperatura di esercizio	-25°C~+50°C
Comunicazione	Ethernet, 4G, Bluetooth, Wifi, altre modalità di connessione
Interfaccia utente	LCD display (4.3 inch)
Materiale cavo	TPE or TPU

Compatibile con stand SG-S12T

SG-WB44KW

Colonnina di ricarica 44KW

EAN 8054342380476

CARATTERISTICHE

Supporta la modalità di ricarica intelligente, varie interfacce di comunicazione, elevate prestazioni di sicurezza, adatto per parcheggi privati, garage sotterranei, centri commerciali, hotel, parcheggi pubblici, ecc.



Voltaggio	415V (trifase)
Corrente e potenza	32A 44KW
Interfaccia di ricarica	Type 1 / Type 2 / GB / T
Frequenza	50Hz
Standard	IEC 61851-1:2017 • IEC 62196-2:2016 • IEC 61851-1:2017 • IEC 62196-2:2016 • EN 61851-1:2001 • EN 61851-21:2001
Grado di protezione ambientale	IP65
Temperatura di esercizio	-25°C~+50°C
Comunicazione	Ethernet, 4G, Bluetooth, Wifi, altre modalità di connessione
Interfaccia utente	LCD display (4.3 inch)
Materiale cavo	TPE or TPU

Compatibile con stand SG-S12T



SG-ALESS7KW

Colonnina di ricarica 7KW

EAN 8054342380483

CARATTERISTICHE

- Potenza regolabile tramite configurazione
- Connettore con cavo monofase T2 da 5 metri
- Interfaccia LED multicolore
- Contatore MID interno
- Porta Ethernet/LAN RJ45
- Rilevamento correnti DC fino a 6mA
- Accesso Plug&Charge o RFID
- Comunicazione con Protocollo OCPP 1.6 (JSON)
- IP55 – IK10



Tensione	230V (monofase)
Corrente e potenza	32A 7.4KW
Interfaccia di ricarica	Type 2 da 5 metri
Frequenza	50Hz
Standard	IEC 61851-1:2017 • IEC 62196-2:2016 • IEC 61851-1:2017 • IEC 62196-2:2016 • EN 61851-1:2001 • EN 61851-21:2001
Grado di protezione ambientale	IP55
Temperatura di esercizio	-25°C +55°C
Comunicazione	Porta Ethernet/LAN RJ45
Interfaccia utente	Led multicolore
Modalità di Ricarica	Accesso Plug&Charge o RFID



SG-ALESPL22KW

Colonnina di ricarica 22KW

EAN 8054342380490

CARATTERISTICHE

- Trifase, 32 A, fino a 22kW
- Presa T2
- Display TFT 3,5" a colori
- Potenza regolabile tramite configurazione statica
- Accesso Plug&Charge o RFID
- Contatore MID interno
- Modem integrato 4G per scheda SIM
- Porta Ethernet/LAN RJ45
- Rilevamento correnti DC fino a 6mA
- Comunicazione con Protocollo OCPP 1.6 (JSON)
- Grado di protezione ambientale: IP55 – IK10



Tensione	400V (monofase)
Corrente e potenza	32A 22KW
Interfaccia di ricarica	Type 2
Frequenza	50Hz
Standard	IEC 61851-1:2017 • IEC 62196-2:2016 • IEC 61851-1:2017 • IEC 62196-2:2016 • EN 61851-1:2001 • EN 61851-21:2001
Grado di protezione ambientale	IP55
Temperatura di esercizio	-25°C +55°C
Comunicazione	Porta Ethernet/LAN RJ45/ Modem integrato 4G per scheda SIM
Interfaccia utente	Display TFT 3,5" a colori
Modalità di Ricarica	Accesso Plug&Charge o RFID

SOLARMG

Green Innovation

Sede legale:

Via Enrico De Nicola n°9
52025 - Montevarchi (AR),
Toscana - Italy

Sede commerciale:

Via La Minierina, n°10
52022 - Cavriglia (AR)
Toscana - Italy

TELEFONO / FAX
+39 055 9110077

E-MAIL
sales@solarmg.it

ASSISTENZA
support@solarmg.it



www.solarmg.it

rivenditore autorizzato



Green Innovation